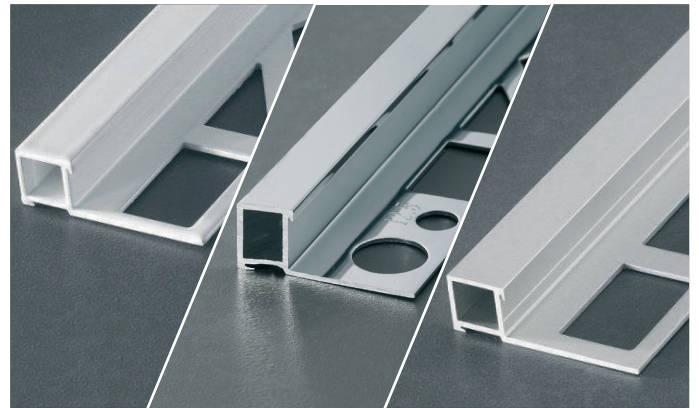
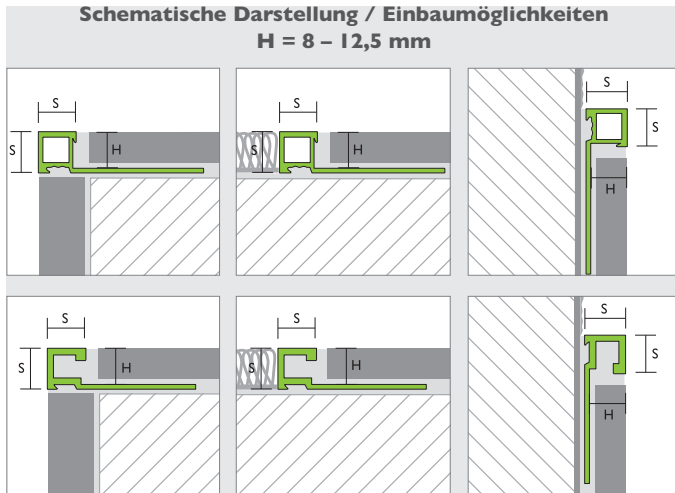


PRODECOR Q Aluminium beschichtet – eloxiert – verchromt

Quadratprofile für Boden und Wand



Einsatz- und Anwendungsbereiche:

Das PRODECOR Q Quadratprofil in Aluminium ist ein ästhetisch anspruchsvolles Dekorprofil mit quadratischer Geometrie für die sichtbare Betonung von Belagsabschlüssen, Eckausbildung und Flächenaufteilungen in Räumen mit hohem Gestaltungsanspruch. Gleichzeitig schützt es Belagskanten vor mechanischen Einwirkungen und Beschädigungen aus leichten Stößen. Ergänzt durch Eckstücke entstehen formvollendete Übergänge an Innen- und Außenecken.

Das Design von PRODECOR Q Quadratprofilen ist so auf die Beläge abgestimmt, dass bei hoher Anwendungssicherheit im Einbau zuverlässig und langlebig die auftretenden Belastungen in wohnhäuslich genutzten Innenräumen aufgenommen werden.

Typische Anwendungsbereiche sind u.a.:

- Übergänge, Belagsabschlüsse und Feldbegrenzungen bei verschiedensten Materialien (z.B. Fliesen, Natur- und Betonwerkstein, Holztäfelungen, Teppiche und Beschichtungen an Wänden oder sonstig gestaltete Beläge an Wänden).
- Saubere und dekorative obere Abdeckung von Schnittkanten bei Sockelleisten.
- Handwerklich perfekter Abschluss und Kantenausbildung z.B. bei Vormauerungen, Ablagen, Fensterleibungen und gering beanspruchten Treppenstufen.
- Bordüren / Listelli in mechanisch gering beanspruchten Wand- und Bodenbereichen .

Produktvorteile:

PRODECOR Q Quadratprofile sind einfach einzubauen. Sie schützen Kanten und werten das Gesamtbild belagsfertiger Flächen durch die symmetrischen Sichtflächen dekorativ auf. Die matt oder glänzend eloxierten sowie farblich beschichteten Profile erfüllen die ästhetischen Ansprüche passend zu den gestalterischen Vorgaben angrenzender Flächen und Bauteile.

Durch verschiedene Geometrien, lassen sich viele unterschiedliche Belagshöhen abbilden. Die Profile lassen sich vor Ort bauseits auf Länge kürzen.

PRODECOR Q Quadratprofil ist konstruiert, um mechanische Einflüsse (z.B. Schläge, Stöße, u.ä.) im Kantenbereich von Boden und Wandbelägen aufzunehmen und die angrenzenden Beläge zu schützen.

Das Profil, aus Aluminium gearbeitet, ist entweder durch die eloxierte oder verchromte Oberflächenveredelung oder durch die Pulverbeschichtung weitgehend widerstandsfähig gegen Beanspruchungen bei der späteren Nutzung der Flächen wie auch hinsichtlich der Verlegung von Wand- und Bodenbelägen.

Technische Daten:

Werkstoff Aluminium	beschichtet	verchromt	eloxiert/glanzeloxiert
Länge [m]	2,50	2,50 / 3,00	2,50 / 3,00
Für Belagshöhen [mm]	8 – 12,5	8 – 12,5	6 – 12,5
Sichtkante [mm]	9 – 13,5	9 – 13,5	7 – 13,5

Details siehe aktuelle Preisliste!

PRODECOR Q Aluminium beschichtet – eloxiert – verchromt

Lieferform:

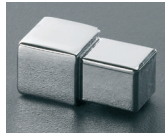
Profile teilweise einzeln mit Schutzfolie foliert, Bunde an beiden Enden, teils zusätzlich mittig, mit Stretchfolie umwickelt, im Transportumkarton verpackt.

10 Profile	1 Bund
VPE	Stangen 10 / 50 / 150
Zolltarifnummer	
Aluminium	- beschichtet, eloxiert: 76042990
	- verchromt: 76042910

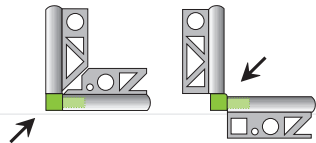
Aktuelle Abgabemengen (KA) und Verpackungseinheiten (VPE) entnehmen Sie bitte der Preisliste, den einschlägigen Preisblättern oder Produktneheitenblättern, bzw. erkundigen Sie sich bei Ihrem Fachhändler.

Ergänzungsprodukte:

PRODECOR Q Eckstück
als Außen- und Innenecke einsetzbar
- Aluminium massiv, eloxiert oder verchromt
- Zinkdruckguss, angepasst imitierte oder gleichartig beschichtete Oberfläche



Details, Oberflächenveredelungen und Farben siehe aktuelle Preisliste



Lagerung und Transport:

In trockenen Räumen vor Schmutz, Schlageinwirkung, Abrieb und sonstigen Fremdstoffen geschützt lagern und transportieren. Um die Gefahr der Verformung auszuschließen, Profile nicht mit Lasten beschweren und vorzugsweise liegend lagern. Foliierte Profile vor Sonneneinwirkung / UV-Strahlung schützen.

Entsorgung:

Von Fremdstoffen befreite Profile können dem Metallrecycling zugeführt werden. Jeweils örtliche behördliche Vorschriften beachten.

Thermische Zersetzung:

Keine Zersetzung bei bestimmungsgemäßer Verwendung. Starke Erhitzung vermeiden.

Verarbeitung:

Vorbereitende Arbeiten:

Der Verlegeuntergrund muss fest, trocken, eben, gerade, flucht- u./o. waagrecht, frei von Trenn- und Lösemitteln, und für die Verwendung der vorgesehenen Verlegewerkstoffe geeignet sein.

Einbau:

PRODECOR Q Quadratprofil entsprechend der vorgesehenen Belagsstärke auswählen. Für den Einbau soll die Oberkante des Profils immer gleich hoch bis tiefer als die benachbarte Belagskante liegen. Profil auf Beschädigungen prüfen - nur unbeschädigte Profile verwenden.

Für den Zuschnitt geeignete Spannvorrichtungen, Sägen oder Trennscheiben sowie eigene Schutzausrüstung verwenden. Schnittkanten mit geeignetem Werkzeug entgraten.

Vorhandene Schutzfolien auf den Sichtseiten der Profile sind vor dem Einbau zu entfernen.

Bei offener Profilgeometrie empfiehlt es sich, die Profilkammer an Wandflächen vorab mit einer passenden Hinterfüllschnur aus geschlossenzelligem PE-Schaum oder an Bodenflächen im Zuge der Arbeiten mit ausreichend druckfest aushärtendem Dünnbettmörtel zu füllen.

Das PRODECOR Q Quadratprofil mit dem gelochten Auflage-schenkel in den frisch aufgezogenen Verlegewerkstoff gleichmäßig einschieben und ausrichten. Danach vollflächig überspachteln. Die angrenzenden Belagsmaterialien müssen vollflächig gebettet über dem Auflageschenkel angearbeitet sein.

Sofern die Gesamtfläche ein Fugenbild aufweist, kann die Fuge zum Profil der verwendeten Fugenbreite entsprechen, sollte aber nicht kleiner als 2 mm breit ausgebildet sein. Die Fuge zwischen Belag und Profil ist vollständig mit Fugenmörtel auszufüllen. Mörtel und Klebstoffreste sofort mit sauberem Wasser und nicht scheuerndem Schwamm oder Lappen rückstandsfrei von den Sichtseiten des Profils entfernen. Verlege- und Fugenwerkstoffe dürfen nicht aufdornen.

Keine scheuernden Verlege- und Fugenmassen verwenden.

Reinigung:

Mit klarem Wasser, pH-neutralen Reinigern, Schwamm oder Reinigungstuch.

Schmirgelnde und kratzende Einwirkung ausschließen.

Angelaufene Profile aus Aluminium natur bei Bedarf mit geeigne-

PRODECOR Q Aluminium beschichtet – eloxiert – verchromt

ten Reinigungspasten nachpolieren.

Ggf. alkoholhaltige Reiniger oder speziell für Chromoberflächen, Eloxal oder Beschichtungen entwickelte Reiniger oder Polierpasten verwenden.

Unterhaltsreinigung regelmäßig den örtlichen Verhältnissen angepasst durchführen.

Chemische und physikalische Belastbarkeit:

Reinigungsmittel oder anfallende Wässer vor der Verwendung daraufhin prüfen, ob sie korrosiv oder schädigend auf die Profile wirken. Dies gilt auch für deren sachgerechte Dosierung bei der Verwendung.

Grundsätzlich keine salz- oder flusssäurehaltigen Mittel verwenden. Den Kontakt mit chlorbleichlaugen-haltigen Mitteln, Zement-schleierentfernern, starken Säuren oder Alkalien vermeiden.

Eloxierte Profile reagieren empfindlich auf stark alkalische Medien. Zement- oder kalkhaltige Werkstoffe in Verbindung mit Wasser können je nach Lösung und Einwirkdauer zu Veränderungen in der Oberfläche führen.

Beschichtete Profile reagieren empfindlich auf lösemittelhaltige Stoffe sowie auf Säuren und Basen. Kontakt vermeiden.

Mörtel und Fugenmassen sind an den Sichtseiten immer sofort rückstandsfrei zu entfernen, bzw. die Sichtseiten sind schützend abzukleben. Nach vollständiger Aushärtung der Klebe- und Fugenmassen ist das PRODECOR Q Quadratprofil entsprechend der vorgesehenen Nutzung mechanisch belastbar.

Abrasive Einflüsse oder die Schichten verletzende Geräte oder Tätigkeiten am Profil sind regelmäßig zu vermeiden. Reinigungsgeräte, deren Bürsten und Scheuereinsätze auf schädigende abrasive Wirkung hin prüfen.

Normen und Regelwerke:

Zur Mitbeachtung und Berücksichtigung wird neben den einschlägigen Fachregeln, Normen und allgemein anerkannten Regeln der Technik auf folgende Regelungen besonders hingewiesen:

- ATV DIN 18352 Fliesen- und Plattenarbeiten
- ATV DIN 18332 Naturwerksteinarbeiten
- ATV DIN 18157 Ausführung keramischer Bekleidungen im Dünnbettverfahren
- ATV DIN 18202 „Toleranzen im Hochbau“
- ZDB-Merkblatt „Bewegungsfugen“ (letzte Fassung)
- ZDB-Merkblatt „Hochbelastete Beläge“ (letzte Fassung)

Wichtige Hinweise:

- In Verbindung mit den Profilen ausschließlich neutral vernetzendes Silikon verwenden.
- Bei Verfügung mit Reaktionsharzen vorab prüfen, ob diese die Oberflächen des Profils schädigen können, bzw. ob Kleb- und Fugenstoffe rückstandsfrei entfernt werden können.
- Die Fertigungsprozesse erzwingen ein gewisses Farbspiel zwischen den einzelnen Profilen und sind in ihrem Vorkommen den arteigenen, handwerklichen Vorgängen in der Herstellung unterworfen.
- Durch unterschiedliche Fertigungsprozesse sind Farbunterschiede zwischen Profilen und Eckstücken nicht auszuschließen. Diese sind in ihrem Vorkommen den arteigenen, handwerklichen Vorgängen in der Herstellung unterworfen.
- Vorhandene Schutzfolien vor Sonneneinstrahlung und UV-Licht schützen und vor Einbau vollständig entfernen.
- Regelmäßig sind für die chemische / physikalische Beständigkeit der Profile die Konzentrationen, Rezepturen, Temperaturen und Verbindungen der einwirkenden Stoffe verantwortlich. Deren Vielfalt kann hier nicht abgebildet werden. Die Beständigkeit gegen Korrosion ist deshalb im Einzelfall zu prüfen und zu hinterfragen.

Alle Angaben, Verweise, Hinweise, zugrundegelegten Fachregeln, Regelwerke, Normen und Fachkenntnisse orientieren sich zuvor an den deutschen und soweit deckungsgleich an den vorhandenen europäischen Regelungen und Ausbildungsstandarts, unabhängig zusätzlicher, länderspezifischer Erweiterungen oder Veränderungen.

Alle unsere Angaben beruhen auf unseren Erfahrungen und sorgfältigen Untersuchungen. Die Vielfalt der mitverwendeten Materialien sowie die unterschiedlichen Baustellen- und Verarbeitungsbedingungen können von uns jedoch nicht im Einzelnen überprüft und beeinflusst werden. Die Qualität und Funktion Ihrer Arbeit hängt deshalb von der fachmännischen Baustellenbetreuung und Produktverwendung durch Sie ab. Im Zweifelsfall Eigenversuche durchführen oder anwendungstechnische Beratung einholen. Die Verlege- und Verarbeitungsrichtlinien der Belagshersteller bzw. Hersteller mitverwendeter oder angrenzender Produkte sind zu beachten. Mit dem Erscheinen dieses Produktdatenblattes verlieren alle vorausgegangenen Produktdatenblätter ihre Gültigkeit.

© Proline Systems 2016 – Die Vervielfältigung und Weitergabe durch unsere Abnehmer an deren Kunden ist gestattet, sofern ein deutlicher Hinweis auf unsere Urheberrechte erfolgt. Alle anderen Rechte vorbehalten.

PRODECOR Q Aluminium beschichtet – eloxiert – verchromt

**Ausschreibungstext „Leistungsbeschreibung Einzelposition“ für
PRODECOR Q Winkelabschlussprofile Quadrat in Aluminium
beschichtet, eloxiert, verchromt:**

Menge	Einh.	Leistungsbeschreibung
.....	lfm	Winkelabschlussprofil Quadrat PRODECOR Q in Aluminium
.....	Stk	Winkelabschlussprofil Quadrat PRODECOR Q in Aluminium

Liefern und Einbauen von Winkelabschlussprofilen aus Aluminium nach Plan, bzw. Angabe der Bauleitung. Profile bestehend aus mit einem mit geometrischen Grundformen (Kreise, Rechtecke, Dreiecke) gelochtem Befestigungsschenkel und sich anschließenden, im 90°-Winkel vertikal aufgehenden quadratisch symmetrischen Sichtflächen. Fachgerecht einbauen unter Berücksichtigung der Herstellerangaben.

- als Eckausbildung an Kanten von Ablagen, Leibungen, Sims
- als Belagsabschluss von Belägen an Wänden
- als oberer Belagsabschluss von Sockelleisten
- als Stufenvorderkante von gering beanspruchten Treppen
- als Übergang zwischen unterschiedlichen Belagsmaterialien
- als Bordüre oder Listelli im Belag

- Art.: PRODECOR Q aus Aluminium
- Brilliantweiß beschichtet, RAL 9016
 - eloxiert Silber matt
 - eloxiert Champagne matt
 - eloxiert Edelstahl matt
 - eloxiert Silber matt gebürstet
 - eloxiert Champagne matt gebürstet
 - eloxiert Edelstahl matt gebürstet
 - eloxiert Silber Hochglanz
 - eloxiert Champagne Hochglanz
 - eloxiert Edelstahl Hochglanz
 - verchromt

- Hersteller: Proline Systems GmbH
Der Einbau von formpassenden Ecken aus
- Vollaluminium eloxiert
 - Vollaluminium verchromt
 - Metalldruckguss mit angepasst imitierter Oberfläche
 - Metalldruckguss mit farbiger Beschichtung

- sind lt. Detailplan Nr.: in die Einheitspreise einzurechnen
- wird gesondert vergütet
- sind je ... lfm eingebaute Profile ... Stück Ecken einzukalkulieren
- in Einzellängen von: m
- in unterschiedlichen Längen
- nach Detailplan Nr.

Profilhöhe: mm
 Art.-Nr.:
 Material: €/m/Stk
 Lohn: €/m/Stk
 Einheitspreis: €/m/Stk Gesamtpreis: _____, ___^t