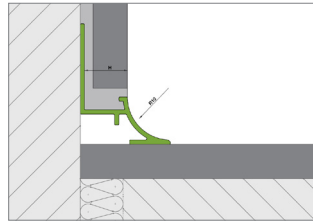


# PROCOVEsingle Aluminium anodisé

**Profilé concave décoratif pour recevoir des revêtements carrelés sur une seule face.**



## Domaines d'utilisation et d'application

Le profilé concave **PROCOVEsingle** en aluminium est un profilé de décoration d'une esthétique exigeante en géométrie quart de cercle qui accentue visiblement les finitions de revêtement et les formations des angles dans des pièces de grand standing. En même temps, il protège les bordures de revêtement contre des effets mécaniques et des endommagements causés par des chocs légers. Des transitions de forme parfaite sont ainsi créées sur des angles rentrants et sortants, complétées par des pièces pour angle.

La conception des profilés concaves **PROCOVEsingle** est adaptée aux revêtements de telle manière que, avec une grande sécurité d'utilisation dans la pose, les contraintes se produisant dans les pièces d'intérieur du secteur résidentiel peuvent être absorbées de façon fiable et durable.

Les domaines d'application typiques sont entre autres :

- des transitions harmonieuses et finitions de revêtement entre des murs carrelés et des plans de travail de cuisine ou aussi des tapis et des revêtements design.

## Avantages du produit

Les profilés concaves **PROCOVEsingle** sont faciles à poser. Ils améliorent l'image d'ensemble des surfaces finies par des surfaces visibles symétriques décoratives. Les profilés anodisés argent répondent aux exigences esthétiques et aux spécifications créatives des surfaces et composants avoisinants.

Il est possible, grâce à différentes géométries, de former des situations de hauteurs différentes. Les profilés peuvent être raccourcis sur place.

Les profilés concaves **PROCOVEsingle** sont conçus pour absorber les sollicitations mécaniques (par exemple des coups ou des chocs) dans la zone arête des revêtements de sol et de murs et pour protéger les revêtements avoisinants.

Grâce à l'affinage de la surface anodisée, le profilé en aluminium est en grande partie résistant contre des sollicitations lors d'une utilisation ultérieure des surfaces ainsi qu'en ce qui concerne la pose des revêtements de murs et de sol.

## Données techniques

Matériau aluminium	anodisé
Longueur [m]	2,50
Pour niveaux de revêtement [mm]	8 - 12,5
Chant visible [mm]	11

# PROCOVEsingle Aluminium anodisé

## Forme de livraison

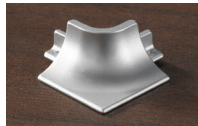
Packs de profilé ficelés aux extrémités avec de la feuille.

10 profilés	1 pack
Numéro de tarif douanier aluminium anodisé	76061220

Vous trouverez les unités de conditionnement (UC) sur la liste des prix, les fiches de prix applicables ou les fiches de nouveautés, sinon renseignez-vous auprès de votre détaillant.

## Produits complémentaires

**PROCOVEsingle** pièce pour angle sortant 90° en métal moulé sous pression avec surface imitation



**PROCOVEsingle** pièce pour angle rentrant 90° en métal moulé sous pression avec surface imitation



**PROCOVEsingle** raccord en métal moulé sous pression



**PROCOVEsingle** capuchons et à droite et en métal moulé sous pression avec surface imitation



**PROCOVEsingle** capuchons et à gauche en métal moulé sous pression avec surface imitation



Remarque:

Lors de l'utilisation des produits supplémentaires, les **PROCOVEsingle** profilés doivent être toujours installés avec l'aile de fixation vers le mur.

## Stockage et transport

Stocker et transporter dans des endroits secs protégés de la saleté, des chocs, de l'usure et d'autres substances étrangères. Pour éliminer tout risque de déformation, ne pas alourdir les profilés avec des charges et les stocker de préférence couchés.

## Environnement et traitement des déchets

Les profilés libérés de substances étrangères peuvent être apportés au recyclage des métaux. Respecter dans tous les cas les directives locales.

## Décomposition thermique

Il n'y a aucune décomposition dans le cas d'une utilisation se faisant dans les règles.

Éviter une hausse brutale de température.

## Pose

### Travaux de préparation et planification du chantier

Le support de pose doit être ferme, sec, plan, droit, aligné et/ou vertical, libre de produits de séparation ou de solvants et approprié à l'utilisation des matériaux prévus pour la pose.

### Utilisation

Sélectionner le profilé concave **PROCOVEsingle** en fonction de l'épaisseur prévue. Pour le montage, la bordure supérieure du profilé doit toujours être toujours aussi haute ou plus basse que la bordure de revêtement avoisinante. Vérifier si le profilé n'est pas endommagé, et n'utiliser que des profilés intacts. Utiliser les dispositifs de tension, les scies ou les disques à tronçonner adéquats pour la découpe ainsi que votre propre équipement de sécurité. Ébarber les arêtes de coupe avec un outil approprié.

Poser et orienter de manière égale le profilé concave **PROCOVsingle** avec le côté de support percé dans le matériau de pose venant d'être appliqué. Puis niveler avec la truelle sur toute la surface. Les matériaux de revêtement avoisinants situés au-dessus du côté de support doivent être adaptés et encastrés sur toute la

surface. Si la surface totale a un motif de jointure, la jointure peut correspondre à la largeur du joint utilisée, mais ne doit pas être inférieure à 2 mm de large. La jointure entre le revêtement et le profilé doit être complètement remplie avec du mortier de joint. Il faut enlever immédiatement sans résidus des côtés visibles du profilé les restes de mortier et de colle avec de l'eau propre et une éponge ou un chiffon non abrasifs. Les matériaux de pose et de jointoiment ne doivent pas sécher.

Ne pas utiliser des matériaux de pose et des pâtes à joints abrasifs.

# PROCOVEsingle Aluminium anodisé

## Nettoyage

À l'eau claire, avec des détergents au pH neutre, une éponge ou un chiffon.

Éviter toute influence abrasive ou grattante.

Si nécessaire, polir les profilés en aluminium naturel qui ont coulé avec des pâtes de nettoyage adéquates.

Le cas échéant, utiliser des nettoyeurs contenant de l'alcool ou des produits de nettoyage et des pâtes de polissage spécialement conçus pour l'anodisation. Effectuer le nettoyage d'entretien régulièrement en fonction des conditions régnant sur le site.

## Résistance chimique et physique

Détergents ou eau accidentelle : vérifier avant l'utilisation s'ils peuvent avoir une influence corrosive ou endommager les profilés. Ceci est également valable pour leur dosage correct lors de l'utilisation.

Par principe, ne pas utiliser de produits contenant du sel ou de l'acide fluorhydrique. Il faut éviter tout contact avec des produits contenant de l'agent de blanchiment au chlore, des produits utilisés pour éliminer les voiles de ciment, des acides forts ou des alcalis. Les profilés anodisés sont sensibles aux substances fortement alcalines. Les matériaux contenant du ciment ou du calcaire en contact avec de l'eau peuvent provoquer, en fonction de la solution et de la durée d'action, des modifications sur la surface. Il faut toujours enlever immédiatement le mortier et les pâtes à joints sur les côtés visibles, ou alors protéger les côtés visibles en les recouvrant avec de l'adhésif.

Après que les adhésifs et pâtes à joints ont totalement durci, le profilé concave **PROCOVEsingle** peut être soumis à des sollicitations mécaniques dans le cadre de l'utilisation prévue.

Les influences abrasives, les appareils ou activités qui endommagent les couches doivent être constamment évités sur le profilé.

Il faut vérifier les appareils de nettoyage pour voir s'ils n'ont pas des brosses ou des éléments récurants qui auraient une influence abrasive dommageable.

## Normes et ouvrages de référence

En plus des règles habituelles de la profession, des normes et des règles universellement reconnues, il faut tout particulièrement respecter les règlements suivants :

- ATV DIN 18352 Travaux de carrelage/dallage
- ATV DIN 18332 Travaux avec des pierres de taille
- DIN 18202 Tolérances dans la construction immobilière
- Fiche technique ZDB « Joints de jonction » (dernière version)
- Fiche technique ZDB « Revêtements soumis à des contraintes élevées » (dernière version)

## Remarques importantes

- En relation avec les profilés, utiliser uniquement de la silicone de réticulation neutre (risque de corrosion).
- Pour un jointoiment avec des résines de réaction, il faut vérifier au préalable si celles-ci peuvent endommager les surfaces du profilé et si on peut enlever sans résidus les substances de colle et les matériaux de jonction.
- En raison des différents procédés de fabrication, des différences de couleur entre les profilés et les pièces pour angle ne peuvent pas être exclues. • Elles sont soumises dans leur apparition aux coutumes en usage dans la profession.
- Les concentrations, recettes, températures et liaisons des substances actives sont régulièrement responsables de la résistance chimique des profilés. On ne peut ici les décrire dans leur grande variété. Il faut donc se poser la question et vérifier la résistance à la corrosion pour chaque cas.

*Toutes les données, références, consignes, règles professionnelles, codes, normes et connaissances professionnelles s'orientent sur les réglementations allemandes et, si elles se recoupent, sur les réglementations européennes en vigueur et sur les standards de formation professionnelle en vigueur, indépendamment des compléments ou modifications propres à chaque pays.*

*Toutes nos informations sont basées sur notre expérience et des enquêtes minutieuses. La variété des matériaux utilisés et les conditions différentes des chantiers et du traitement ne peuvent pas être contrôlées individuellement ou influencées en détail par nous. L'exécution d'un contrat d'entreprise devant être effectué et l'établissement du bon fonctionnement des travaux de construction dépendent donc du respect la réglementation allemande VOB actuelle et des règles techniques généralement reconnues.*

*Nos informations ne dispensent pas le planificateur et le processeur responsables de l'obligation de vérifier par leurs propres moyens de contrôle les conditions d'objet et l'applicabilité des produits. En cas de doute, consulter des recommandations techniques pour l'utilisation ou procéder à des essais personnels. Les directives de pose et de traitement éditées par les fabricants de revêtements ou de produits annexes doivent être respectées.*

*À la parution de cette fiche technique, toutes les autres fiches techniques perdent leur validité.*

© Proline Systems 2016 – Nous autorisons la reproduction et la transmission par nos acheteurs à leurs clients, sous réserve qu'il soit fait explicitement référence à nos droits d'auteur. Tous autres droits réservés.