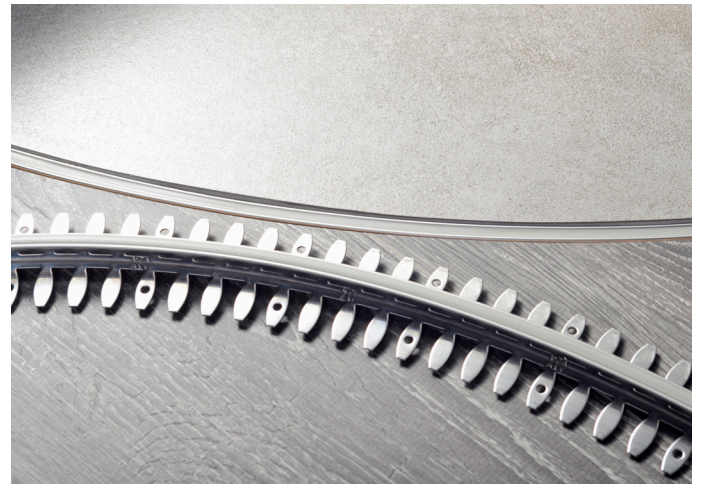
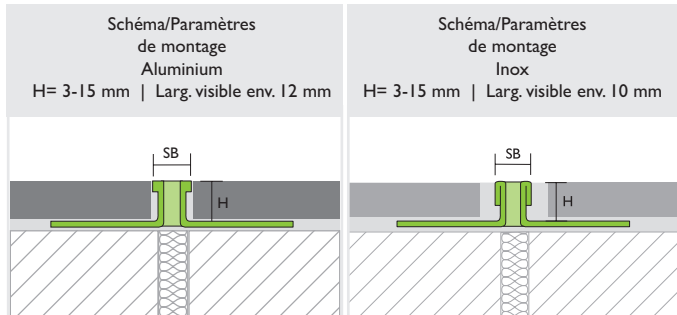


PROCONNEXcurve

Profilé cintrable sur lit mince Aluminium naturel / Inox 1.4301 (V2A) avec insert en silicone



Installation et domaine d'utilisation:

Le **profilé cintrable sur lit mince PROCONNEXcurve** en aluminium ou en inox est un profilé de jonction permettant la réalisation esthétique de joints de dilatation et de bordures lors de la pose de carrelage ou de dalles sur lit mince.

Les **profilés sur lit mince PROCONNEXcurve** permettent d'absorber les tensions horizontales. La zone de jonction d'env. 6 mm de largeur absorbe des mouvements jusqu'à 25 % de la largeur de remplissage.

Les arêtes de profilés d'angle en aluminium ou inox protègent les chants latéraux des sollicitations mécaniques. Les côtés de support poinçonnés sont ancrés dans le mortier de pose, sous les revêtements adjacents. Le profilé est conçu pour une ouverture de joint dans le support d'une largeur maximale de 10 mm.

Le **profilé sur lit mince PROCONNEXcurve** est équipé de perforations spéciales permettant d'adopter sans peine des rayons de courbures différents vers l'intérieur et vers l'extérieur.

Sa conception parfaitement adaptée à chaque revêtement répond aux exigences de sécurité de pose et d'utilisation, qu'elle soit résidentielle ou professionnelle, des intérieurs soumis à de fortes sollicitations tels que les entrepôts, les bureaux et bâtiments administratifs, ne présentant pas de sollicitation chimique (pour les **profilés en inox PROCONNEXcurve**, les sollicitations chimiques doivent être également limitées).

Le profilé peut supporter les sollicitations dues aux roues de véhicules lourds ou à des engins équipés de pneus super élastiques ou en caoutchouc plein, par exemple dans les halls d'exposition de véhicules, les espaces de vente, les cantines ou les endroits du même type.

PROCONNEXcurve, profilé aluminium:

Les domaines d'application courants situés en zone intérieure correspondent aux groupes de résistance I et II tels que définis dans la fiche technique de l'Office de la Construction allemand (ZBF), «Revêtements céramiques subissant de fortes contraintes mécaniques», mais pour des pressions de roues inférieures à 1 N/mm².

PROCONNEXcurve, profilé inox:

Les domaines d'application courants situés en zone intérieure correspondent aux groupes de résistance I à III tels que définis dans la fiche technique de l'Office de la Construction allemand (ZBF), «Revêtements céramiques subissant de fortes contraintes mécaniques», mais pour des pressions de roues inférieures à 4 N/mm².

- Transitions rondes radiales et réalisation de zone de démarcation entre différents types de revêtement (par exemple, carreaux, pierres naturelles et dalles de béton, stratifiés, tapis, revêtements, revêtements design, revêtements élastiques, etc.
- Protection de bord radiale.
- Élément décoratif pour les travaux de mosaïque ou de marqueterie.

PROCONNEXcurve

Avantages du produit:

Les **profilés sur lit mince PROCONNEXcurve** sont faciles à installer. Les matériaux utilisés et leur conception permettent un bon fonctionnement et leur élasticité élevée assure l'absorption des mouvements induits. Les nombreuses possibilités de remplissage sont proposées en différents coloris pour satisfaire, par leur conception, aux plus hautes exigences esthétiques. Ils s'intègrent harmonieusement aux surfaces déjà posées. Leurs différentes caractéristiques géométriques s'adaptent à des hauteurs variables. Les profilés peuvent être coupés à la bonne longueur sur le chantier.

La surface concave de l'insert en silicone empêche l'aspiration des roues et permet d'espacer les interventions d'entretien. Même après plusieurs années, l'insert de silicone peut être retiré et remplacé. Les **profilés sur lit mince PROCONNEXcurve** sont conçus pour minimiser les sollicitations mécaniques (par exemple coups, chocs, etc.) de manière durable et fiable dans la zone de joint des revêtements de sol. Le matériau de remplissage de réticulation neutre S 110 de chez Otto-Chemie est très élastique et est inscrit sur la liste des matériaux de remplissage approuvés par l'organisme de contrôle TÜV de Rhénanie, «un matériau de construction particulièrement recommandable et peu polluant». Il répond également aux exigences de la norme LEED® selon IEQ-credits (Indoor Environmental Quality) 4.1, produits d'étanchéité et de collage.

Données techniques:

Matériau aluminium	Aluminium / Inox 1.4301 (V2A) avec insert en silicone
Longueur [m]	2,50
Pour hauteurs [mm]	3 / 4,5 / 6 / 8 / 10 / 11 / 12,5 / 15
Largeur visible [mm]	Env. 12 / ca. 10
Coloris standard	Otoseal S 110 gris béton *
Coloris spéciaux	En fonction du choix de couleurs Otoseal S 110 disponibles chez Otto-Chemie * - sur demande

Consultez la liste des prix actuelle

* produit d'étanchéité Otoseal S 110 voir aussi les fiches techniques à www.otto-chemie.de

Forme de livraison:

Paquets filmés aux extrémités des profilés, emballés dans un carton de transport

10 profilés	1 paquet
Conditionnement	tiges 10 / 40
Numéro de tarif douanier aluminium	76042990
Numéro de tarif douanier inox	72224050

Les quantités livrées et les unités de conditionnement (UC) en vigueur figurent sur la liste des prix, les fiches tarifaires ou les fiches nouveautés relatif au produit. Pour plus de renseignements, rapprochez-vous de votre distributeur habituel.

Produits complémentaires:



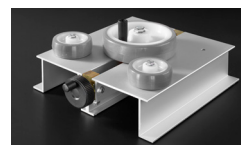
PROSECUREfibretex 2.0

Natte d'armature et de désolidarisation
Largeur 1 m
Réf. 93719 (rouleau à 10 m²)
Réf. 93720 (rouleau à 25 m²)



Disque à découper

Spécialement conçu pour la découpe de profilé en inox
Réf. 94230 (diamètre 115 mm)
Réf. 94240 (diamètre 125 mm)



PROBEND Cintreuse mécanique

L'outil idéal pour obtenir les rayons de courbure souhaités
Réf. 98000

Stockage et transport:

Stocker et transporter dans des endroits secs protégés de la saleté, des chocs, de l'usure et d'autres substances étrangères. Pour éliminer tout risque de déformation, ne pas imposer de charges aux profilés et les stocker de préférence couchés.

Mise au rebut et recyclage:

Les profilés ne comportant pas de substances étrangères ou de silicone peuvent être apportés au recyclage des métaux. Les profilés sales ou entachés de silicone peuvent être déposés avec les déchets résiduels ou industriels. Dans tous les cas, respecter les directives locales. Le scellement vulcanisé est difficilement biodégradable.

PROCONNEXcurve

Décomposition thermique:

Aucune décomposition n'est à prévoir en cas d'utilisation conforme aux règles de sécurité et de montage. Éviter les hausses brutales de température.

Préparation du support/pose:

Travaux de préparation et planification du chantier

Le support de pose doit être stable, sec, plan, droit, aligné et/ou vertical, ne présenter aucune trace de produits de séparation ou de solvants et doit être approprié à l'utilisation des matériaux à poser. Les bords de support doivent toujours se trouver sous un revêtement dur solidement collé, en carrelage ou en dalles.

Montage

Sélectionner le **profilé sur lit mince PROCONNEXcurve** en fonction de l'épaisseur du revêtement destiné à le recevoir. Pour la pose, la bordure supérieure du profilé doit être toujours aussi haute ou plus basse que la bordure de revêtement avoisinante. Vérifier que le profilé ne présente aucune anomalie. N'utiliser que des profilés intacts.

Utiliser les dispositifs de tension, les scies ou les disques adéquats pour la découpe ainsi que les équipements de sécurité nécessaires. Ébarber les arêtes de coupe avec un outil approprié. Monter les profilés toujours de manière à ce qu'ils coïncident, centrer les au-dessus des joints de limitation du support.

La cintreuse **PROBEND** est l'outil idéal et recommandé pour donner aux profilés la forme arrondie ou incurvée souhaitée.

Les trous percés dans les pattes du profilé à intervalles réguliers permettent une fixation supplémentaire le long de la ligne courbée à l'aide de tiges en acier ou de vis. De manière générale, les profilés peuvent être courbés à la main et/ou par des gabarits de cintrage (par exemple des découpes de plaques de fixation) ou tout autre objet similaire. Il est recommandé d'adapter d'abord les profilés aux rayons souhaités avant de les coller.

Insérer et ajuster de façon homogène le côté percé du **profilé cintrable sur lit mince PROCONNEXcurve** dans le matériau de pose fraîchement appliqué. Puis recouvrir tout le côté du support avec une truelle.

Les matériaux de revêtement avoisinants situés au-dessus du côté de support doivent être entièrement encastrés.

Les carreaux en contact avec le profilé doivent avoir une largeur d'au moins 10 cm; le cas échéant, une bande armée d'env. 20 cm en **PROSECUREfibretec 2.0** doit être intercalée au-dessus du côté de support, dans la couche mince de mortier-colle. Le mortier

ne doit pas entrer en contact avec la zone de jointure du support de pose.

Dans le cas de jointures croisées de profilés, ne pas laisser dépasser le côté de support sur les têtes de profilé. Le cas échéant, créer des coupes à onglet ou des évidements.

Les joints profilés peuvent être dissimulés, à la fin des travaux de jointoiment, avec le mastic de silicone Ottoseal SI 10 de la même couleur. Si la surface totale présente un motif de jointure, celle-ci peut correspondre à la largeur du joint utilisé, mais ne doit pas être inférieure à 2 mm de large. La jointure entre le revêtement et le profilé doit être complètement comblée avec du mortier de joint.

Les résidus de mortier et de colle sur les côtés visibles du profilé doivent être immédiatement nettoyés à l'eau claire à l'aide d'une éponge ou d'un chiffon non abrasif. Ne pas laisser les matériaux de pose et de jointoiment dessécher. Utiliser des pâtes de pose et des pâtes à joints non abrasives.

Nettoyage:

Utiliser beaucoup d'eau claire et du détergent non gras vendu dans le commerce. Éviter tout effet décapant ou abrasif. Éliminer l'eau sale et les résidus de détergent. Le cas échéant utiliser un nettoyant à l'alcool ou un nettoyant spécialement conçu pour l'aluminium //l'inox. Il est également possible de polir l'aluminium naturel présentant des traces de coulures avec un produit spécifique. Réaliser le ménage régulier en tenant compte de l'état des lieux.

Resistance aux facteurs d'usure mécanique et chimique:

Utilisation de détergents ou chute d'eau accidentelle: vérifier si ces deux facteurs peuvent avoir une action corrosive sur les profilés. Veiller également à leur dosage correct avant utilisation.

De manière générale, ne pas utiliser de produits contenant du sel ou de l'acide fluorhydrique. Éviter tout contact avec: les produits contenant des agents blanchissants au chlore, les produits utilisés pour éliminer les voiles de ciment, les acides forts ou les alcalins.

PROCONNEXcurve

Aluminium: L'aluminium est très sensible aux substances fortement alcalines. Les matériaux contenant du ciment ou du calcaire mis en contact avec l'eau peuvent provoquer, en fonction de leur concentration et de leur durée d'action, des modifications sur la surface.

Inox: Éviter le contact avec les substances chlorées (p. ex. sel de voirie, eau de piscine chlorée, eau saline). L'inox réagit avec l'oxygène de l'air et forme une couche protectrice qui, suite à des frottements avec de l'acier normal ou du fer, à des étincelles provenant de travaux de soudure ou de fraisage, est endommagée et laisse la corrosion s'installer.

Le mortier et les pâtes à joints ayant débordé sur les côtés visibles doivent être immédiatement éliminés.

Quand les colles, les joints et les remplissages sont parfaitement secs, le profilé peut être soumis aux sollicitations mécaniques prévues lors de leur utilisation normale. Éviter les influences abrasives des appareils ou des activités qui endommagent la surface du profilé. Vérifier que les appareils de nettoyage ne sont pas équipés de brosses ou d'éléments décapants qui auraient une influence abrasive.

Normes et ouvrages de référence:

En plus des règles habituelles de la profession, des normes et des règles techniques universellement reconnues, l'attention est particulièrement attirée sur les réglementations suivantes:

- ATV DIN 18352 Travaux de carrelage/dallage
- ATV DIN 18332 Travaux avec pierres de taille
- DIN 18202 «Tolérances dans la construction immobilière»
- Fiche technique ZDB «Joints de jonction» (dernière version)
- Fiche technique ZDB «Revêtements soumis à des contraintes élevées» (dernière version)

Remarques importantes:

- Utiliser exclusivement les matériaux de joint et de remplissage de réticulation neutre avec les profilés, de préférence Otto-seal S 110.
- Procéder à un entretien régulier.
- L'utilisation de ces profilés n'induit pas une étanchéité au sens d'un scellement de joints ou selon la norme DIN 18195.
- Pour la réalisation de joints à l'aide de résines de réaction, il faut s'assurer au préalable que celles-ci ne peuvent pas endommager les surfaces du profilé et que les résidus de colle et matériaux de jonction peuvent être éliminés.
- La température au moment de la pose doit correspondre à celle de l'utilisation ultérieure. Laisser s'acclimater les profilés avant la pose.
- Aluminium: les processus de fabrication de l'aluminium produisent des nuances de couleur entre chaque profilé et leur apparence est soumise aux différents procédés de fabrication artisanale.
- Inox: les particules de fer provenant entre autres d'outils, d'échafaudages, de moyens de transport doivent être impérativement éliminés. Les poussières de meulage, les copeaux et les projections de soudure provenant de travaux sur acier de construction accélèrent la corrosion lorsqu'ils se déposent sur l'inox.
- Les concentrations, compositions, températures et assemblages de substances actives assurent la résistance chimique des profilés. On ne peut ici les décrire dans leur grande variété. Il faut donc se renseigner sur leur résistance à la corrosion pour chaque cas particulier.
- Les ions de chlorure contenus dans les liquides, condensats et produits chimiques ont une action corrosive. Pour éviter leur action nocive, un soigneux lavage est recommandé. Pour une exposition de courte durée, la concentration ne doit pas excéder de 250 mg par litre.

Toutes les données, références, consignes, règles professionnelles, codes, normes et expertises tiennent compte des réglementations allemandes et le cas échéant des réglementations européennes en vigueur ainsi que des standards de formation professionnelle actuels indépendamment des compléments ou modifications propres à chaque pays.

Toutes nos informations sont basées sur notre expérience et sur des enquêtes minutieuses. La variété des matériaux utilisés ainsi que les conditions d'utilisation et de traitement différentes selon les chantiers ne peuvent être contrôlées individuellement ou faire l'objet d'une intervention de notre part. La qualité et la réussite de votre travail dépendent donc de votre prise en charge professionnelle du chantier et de la bonne utilisation du produit. En cas de doute, procéder à des essais ou consulter des conseillers techniques pour l'utilisation d'un produit en particulier. Les indications de pose et de traitement éditées par les fabricants de revêtements ou de produits annexes doivent être respectées. À la parution de cette fiche technique, toutes les autres fiches techniques antérieures perdent leur validité.

© Proline Systems 2016 – Nous autorisons la reproduction et la transmission par nos acheteurs à leurs clients, sous réserve qu'il soit fait explicitement référence à nos droits d'auteur. Tous autres droits réservés.