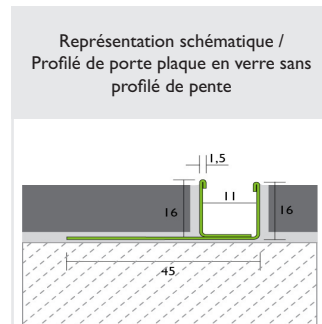
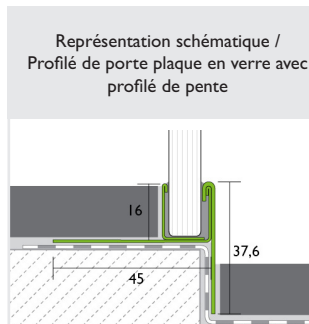


# PROCHANNEL Profilé de porte plaque en verre

Inox 1.4301 (V2A)

**Profilé en acier inox en forme de U pour la réception des vitres avec une épaisseur de 8-10 mm**



## Domaines d'utilisation et d'application :

Le profilé de porte plaque en verre PROCHANNEL est un profilé support en inox 1.4301 (V2A) pour recevoir des parois vitrées au niveau des murs et des sols. En même temps, il protège l'étanchéité composite sur les sols et les surfaces murales, comme il est intégré dans les revêtements supérieurs lors des travaux de carrelage. Le profilé de porte plaque en verre PROCHANNEL est conçu de sorte à pouvoir recevoir en toute sécurité le profilé de pente PROCHANNEL.

La conception du profilé de porte plaque en verre PROCHANNEL est adaptée aux revêtements de façon à ce que les charges se produisant dans les pièces d'intérieur du secteur résidentiel et commercial soient absorbées de manière fiable et durable tout en offrant une grande sécurité d'utilisation dans le montage.

Les domaines d'application typiques sont entre autres : la réception d'éléments en verre pour les douches à l'italienne en liaison avec le profilé de pente PROCHANNEL en tant que profilé support pour des étagères en verre ou en plastique

## Avantages du produit :

- Les profilés de porte plaque en verre PROCHANNEL sont faciles à installer
- Protection du système d'étanchéité composite, car le montage mécanique ultérieur des porte-verres est superflu.
- Matériau de haute qualité 1.4301 (inox V2A) avec surface brossée
- Protection contre des effets mécaniques

## Forme de livraison :

Profilé avec film de protection mis sous feuille séparément. Emballé dans le carton de transport.

|                               |          |
|-------------------------------|----------|
| Conditionnement               | 1 pièce  |
| Numéro de tarif douanier inox | 73089098 |

Vous trouverez les quantités fournies et les unités de conditionnement (UC) dans la liste des prix et dans les fiches de prix ou de nouveaux produits pertinentes, ou veuillez consulter votre détaillant.

## Données techniques :

|                             |                    |
|-----------------------------|--------------------|
| Matériau :                  | Inox 1.4301 brossé |
| Longueur [m]                | 1,0 / 1,48 / 2,1   |
| Largeur [mm]                | 45                 |
| Hauteur [mm]                | 16                 |
| Ouverture de réception [mm] | 11                 |

## Stockage et transport :

Stocker dans des locaux secs et transporter à l'abri du gel, des salissures et autres substances étrangères. Ne pas poser des poids sur les profilés et, sans risque de déformation, les stocker de préférence en position couchée et à un endroit protégé. Protéger les profilés mis sous feuille contre les effets du soleil / des rayons UV.

# PROCHANNEL Profilé de porte plaque en verre

Inox 1.4301 (V2A)

## Environnement et traitement des déchets

Les profilés débarrassés de scellement élastique peuvent être amenés dans un circuit de recyclage des métaux. Respecter dans chaque cas les règlements administratifs locaux.

## Produits complémentaires



### PROCHANNEL Profilé de pente en V2A anodisé

Pour le montage avec le profilé de porte plaque verre, longueurs 1,00 m, 1,48 m et 1,95 m, gauche ou droite, avec et sans support mortier.



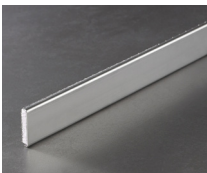
### PROFOLIO Angles de compensation

Film PE, doublé de feutre recto-verso  
Compensation en hauteur environ 20 mm  
Réf. 93528 (à gauche)  
Réf. 93529 (à droite)



### PROFIX DS Coulis d'étanchéité

Mortiers d'étanchéité pour l'étanchéité composite bi-composant, unité d'emballage de 3,5 kg  
Réf. 93784



### PROCHANNEL Caches muraux acier inox V2A anodisé

Avec de mortier intégré au verso  
Réf. 95356 (Hauteur 25 mm, Longueur 1,48 m)  
Réf. 95357 (Hauteur 35 mm, Longueur 1,48 m)

## Pose :

### Travaux de préparation et planification du chantier

Le support de pose doit être ferme, sec, plan droit, aligné et/ou horizontal, exempt d'agents séparateurs et de solvants, et il doit convenir pour l'utilisation des matériaux de revêtement prévus.

### Utilisation

Sélectionner le profilé de porte plaque en verre PROCHANNEL en fonction de l'épaisseur de revêtement prévue. Pour le montage, la bordure supérieure du profilé doit toujours être posée égale à la bordure de revêtement ou plus basse de la bordure de revêtement adjacente.

Vérifier l'absence de détériorations sur le profilé, n'utiliser que

des profilés en parfait état.

Des films de protection présents sur le côté visible des profilés doivent être

enlevés avant le montage.

Pour la découpe, utiliser des scies à métaux ou des disques à tronçonner. Ebavurer les arêtes de coupe.

Il faut s'assurer que les disques à tronçonner ou autres outils ne servent pas à couper du fer ou un autre acier ou entrent en contact avec eux.

Incorporer complètement le profilé de porte plaque en verre PROCHANNEL, à l'aide de la branche percée, dans le lit de colle frais. Allier le revêtement de manière à ce que la bordure supérieure du profilé se termine à affleurement avec la bordure supérieure du revêtement (le profilé ne doit pas être supérieur à la surface de revêtement). Appliquer une couche de colle à carrelage sur toute la surface de la branche de fixation percée. Les différents revêtements doivent être posés complètement dans la zone de profilé.

Lors du montage des éléments de verre, il faut installer au préalable des rubans adhésifs dans la rainure du profilé. Le cas échéant, il faut utiliser des écarteurs. Il convient de sceller les jonctions au silicone.

Immédiatement après le montage, il faut nettoyer les profilés pour enlever les restes des substances alcalines telles que le mortier à coller et le mortier de joint.

La jointure entre le revêtement et le profilé doit être remplie complètement avec du mortier de joint ou du silicone.

## Résistance chimique et physique

Lors d'une sollicitation chimique, il convient d'examiner si les produits chimiques prévus qui se forment et leurs composés réagissent de manière corrosive ou nuisible par rapport aux matériaux des profilés. Ceci s'applique également aux détergents pour le nettoyage d'entretien et leur dosage et utilisation appropriés.

Après le durcissement complet de la colle et du matériau de jointoiment, le profilé de porte plaque en verre PROCHANNEL est résistant aux contraintes mécaniques conformément à la fonctionnalité habituelle dans le domaine d'habitation.

Il faut examiner les appareils de nettoyage et leurs brosses et fixations de frottement quant à leur effet abrasif nuisible.

# PROCHANNEL Profilé de porte plaque en verre

Inox 1.4301 (V2A)

## Nettoyage de base / nettoyage d'entretien :

Nettoyer seulement avec des agents à pH neutre qui ne contiennent pas d'agents tensioactifs abrasifs. Éviter une sollicitation et un nettoyage abrasif et grattant. Bien que l'acier inox soit un matériau résistant, il convient d'éviter un séchage inutile des produits chimiques de nettoyage. Après le nettoyage, il faut donc rincer à l'eau claire et propre, autrement des traces d'attaque deviennent visibles après un contact prolongé.

## Normes et ouvrages de référence :

- ATV DIN 18352 Travaux de carrelage/dallage
- ATV DIN 18332 Travaux avec des pierres de taille
- DIN 18202 «Tolérances dans la construction immobilière»
- Fiche technique ZDB «Joints de jonction» (dernière version)
- Fiche technique ZDB «Revêtements à haute sollicitation» (dernière version)
- Fiche technique ZDB «Étanchéités composites» (dernière version)
- Règles généralement reconnues dans le domaine de l'artisanat et de la technique

## Remarques importantes :

- Des particules de fer provenant des outils, échafaudages, moyens de transport et autres doivent être enlevées immédiatement. Les poussières de meulage, les copeaux et les projections de soudage provenant des travaux avec de l'acier de construction rouillent plus rapidement lorsqu'ils se déposent sur l'acier inox.
- Lors du jointoiment avec des résines de réaction, il est nécessaire de vérifier à l'avance si elles peuvent endommager les surfaces du profilé ou si elles peuvent être enlevées sans résidus.
- Protéger le film de protection contre le soleil et l'enlever complètement avant le montage. Enlever tout de suite les restes de mortier ou de colle avec de l'eau.

Toutes les données, références, consignes, règles professionnelles, codes, normes et connaissances professionnelles s'orientent sur les réglementations allemandes et, si elles se recoupent, sur les réglementations européennes en vigueur et sur les standards de formation professionnelle en vigueur, indépendamment des compléments ou modifications propres à chaque pays.

Toutes nos informations sont basées sur notre expérience et des enquêtes minutieuses. La variété des matériaux utilisés et les conditions différentes des chantiers et du traitement ne peuvent pas être contrôlées individuellement ou influencées en détail par nous. L'exécution d'un contrat d'entreprise devant être effectué et l'établissement du bon fonctionnement des travaux de construction dépendent donc du respect la réglementation allemande VOB actuelle et des règles techniques généralement reconnues.

Nos informations ne dispensent pas le planificateur et le processeur responsables de l'obligation de vérifier par leurs propres moyens de contrôle les conditions d'objet et l'applicabilité des produits. En cas de doute, consulter des recommandations techniques pour l'utilisation ou procéder à des essais personnels. Les directives de pose et de traitement éditées par les fabricants de revêtements ou de produits annexes doivent être respectées.

À la parution de cette fiche technique, toutes les autres fiches techniques perdent leur validité.

© Proline Systems 2016 – Nous autorisons la reproduction et la transmission par nos acheteurs à leurs clients, sous réserve qu'il soit fait explicitement référence à nos droits d'auteur. Tous autres droits réservés.

# PROCHANNEL Profilé de porte plaque en verre

Inox 1.4301 (V2A)

## Texte de l'appel d'offres <<Description des prestations de l'article individuel>> PROCHANNEL profilé de porte plaque en verre en inox 1.4301

| Quantité | Unité         | Description des prestations   |
|----------|---------------|---|
| .....    | Mètre courant | PROCHANNEL profile de porte plaque en verre en inox 1.4301 - brossé |

Livrer et monter de manière professionnelle en tant qu'éléments de support pour des vitres au niveau des sols et des murs en liaison avec des douches à l'italienne et en combinaison avec profils de pente Proline.

Les directives de traitement éditées par le fabricant doivent être respectées.

Longueur du profilé: .....mm  
 Réf.: .....  
 Matériel: ..... €/m  
 Rémunération: ..... €/m

Prix total: \_\_\_\_\_, \_\_\_\_ €/m