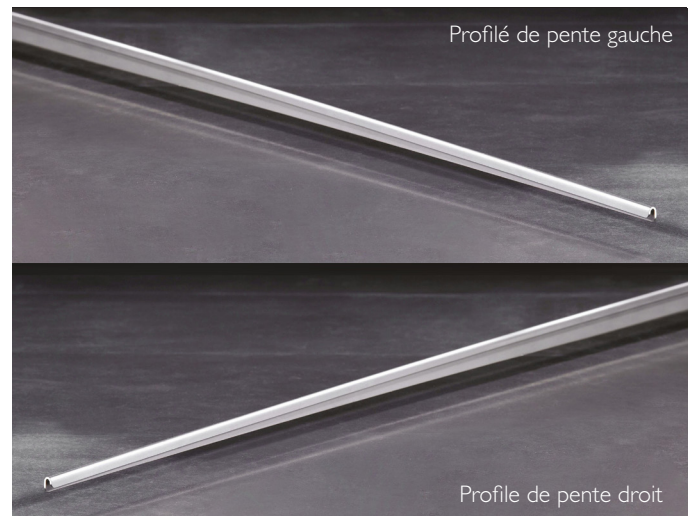
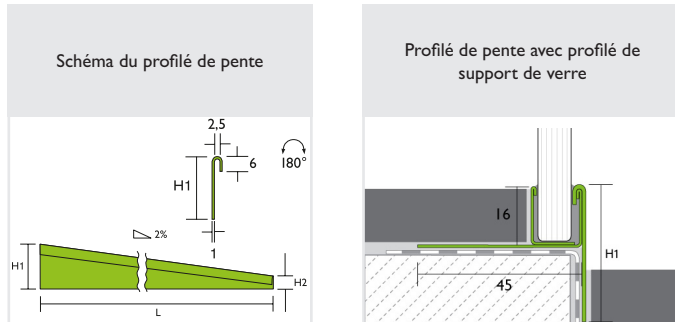


# Profilé de pente PROCHANNEL

Acier inoxydable 1.4301 (V2A)

**Profilé en acier inoxydable en forme de rainure, qui s'intègre dans la pente créée lors de la pose de rigoles de drainage**



## Domaines d'utilisation et d'application :

Le profilé de pente **PROCHANNEL**, en acier inoxydable 1.4301 (V2A), est un profilé esthétique en forme de rainure, qui sert à agrémenter la surface créée par la pente de 2 %, nécessaire lors de la pose d'un drainage linéaire.

Le profilé de pente **PROCHANNEL** peut être posé sur les murs comme sur le sol.

Puisqu'il est installé lors de la pose du carrelage, le profilé de pente **PROCHANNEL** permet également de protéger les joints sur les murs et les sols.

Le profilé de pente **PROCHANNEL** est conçu de façon à pouvoir être utilisé sans problème avec le profilé de support de verre **PROCHANNEL** ou le profilé de finition chant droit **PROFLOOR**, que ce soit au sol ou sur le mur :

## Avantages du produit :

- Montage facile des profils de pente **PROCHANNEL**.
- Solution intégrée, élégante et design.
- Matériau de haute qualité 1.4301 (acier inoxydable V2A), avec surface brossée.
- Protection contre les influences mécaniques.
- Modèles divers disponibles : avec et sans support de mortier, en exécution gauche ou droite.
- Gain de temps, car il est désormais inutile de couper/chanfreiner le carrelage des murs.

## Forme de livraison :

Les profils sont emballés séparément dans un film de protection et conditionnés dans un carton de transport.

Unité de conditionnement	1 pièce
N° du tarif douanier de l'inox	73269098

Pour plus d'informations au sujet des quantités livrées et des unités de conditionnement, veuillez soit consulter la liste des prix, les feuilles de prix correspondantes ou les fiches des nouveaux produits, soit vous renseigner auprès de votre revendeur spécialisé.

## Données techniques :

Matériau : Acier inoxydable 1.4301 (V2A), avec surface brossée

Longueur [m]	1,0	1,48	1,95
Hauteur 1 [mm]	28	37,6	47
Hauteur 2 [mm]	8	8	8
Largeur [mm]	4,5	4,5	4,5

## Stockage et transport :

Les pièces doivent être transportées et stockées au sec, à l'abri du gel, des saletés ou d'autres corps étrangers. Ne soumettez pas les profils à des charges, et rangez-les de préférence couchés, à un endroit où ils sont protégés et ne risquent pas de se déformer. Les profils emballés dans leur film de protection ne peuvent être exposés au soleil/aux rayons UV.

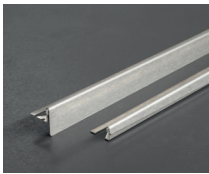
# Profilé de pente PROCHANNEL

Acier inoxydable 1.4301 (V2A)

## Environnement et élimination :

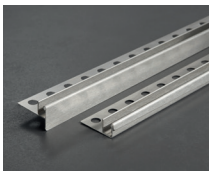
Une fois libérés du joint élastique, les profilés peuvent être recyclés avec les métaux. Veuillez respecter les réglementations locales en la matière.

## Produits complémentaires :



### PROCHANNEL profilé de pente avec PROFLOOR en acier inoxydable V2A, brossé

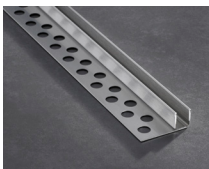
Les profilés de pente pré-mentés avec profilés droits PROFLOOR droite et gauche.  
Longueur : 1,00 m, 1,48 m et 1,95 m.  
Hauteur PROFLOOR : 6 / 8 / 10 / 11 mm  
Hauteur totale du profilé : 7 / 9 / 11 / 12 mm



### PROCHANNEL profilé de porte plaque en verre avec profilé de pente en acier inoxydable V2A, brossé

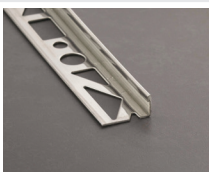
Les profilés de porte plaque en verre pré-mentés droite et gauche.  
Longueur : 1,00 m, 1,48 m or 1,95 m.  
Réception de panneaux de verre d'une épaisseur de 8 à 10 mm.  
Hauteur profilé de porte plaque en verre : 15 mm  
Hauteur totale du profilé : 16 mm

## Produits complémentaires :



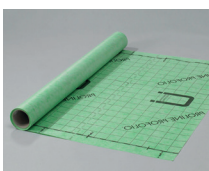
### Profilé de support de verre PROCHANNEL, en V2A brossé

Pour accueillir des panneaux vitrés d'une épaisseur de 8 à 10 mm. Disponible en différentes longueurs : 1 m, 1,48 m et 2,10 m.



### Profilé de finition chant droit PROFLOOR, en V2A/V4A brillant

Profilé de support pour profilé de pente. Disponible en différentes longueurs (1 m, 2,5 m et 3 m) et hauteurs (de 3 à 30 mm).



### Bande d'étanchéité et de désolidarisation PROFOLIO, en polyéthylène

Doublé des deux côtés avec un non-tissé, il dispose du certificat d'essai général de la surveillance des chantiers.  
Épaisseur d'environ 0,4 mm.

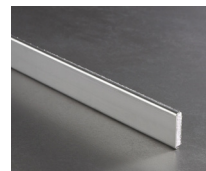


### Angles de compensation PROFOLIO

Film PE, doublé des deux côtés avec un non-tissé  
Compensation de hauteur d'environ 20 mm



**Mortier d'étanchéité PROFIX DS**  
Enduits d'étanchéité  
à 2 composants, récipient de 3,5 kg



### Cache mural PROCHANNEL en V2A brossé

Un support de mortier est apposé au dos du cache mural.  
Disponible en différentes hauteurs : 25 mm et 35 mm.  
Longueur : 1,48 m



### Ottocoll M 500 Colle-mastic hybride

Colle-mastic mono composant à base de polymères à terminaison silane, couleur blanche.

## Pose/utilisation :

### Travaux préparatoires/planification du chantier

Le support de pose doit être ferme, sec, plan, droit, aligné et/ou vertical, libre de produits de séparation ou de solvants et approprié à l'utilisation des matériaux prévus pour la pose.

### Utilisation

Choisir les profilés de pente PROCHANNEL en fonction de la longueur et de la direction de la pente prévue. Vérifier que les profilés ne sont pas abîmés - utiliser uniquement des profilés intacts. Retirer le film de protection sur le côté apparent des profilés avant de les placer.

### Pose sur le sol

Le profilé de pente PROCHANNEL peut être posé sur le sol, soit avec le profilé de support de verre PROCHANNEL, soit avec le profilé de finition chant droit PROFLOOR, en fonction de vos besoins.

La hauteur du profilé de finition chant droit PROFLOOR doit alors mesurer un 1 mm de moins que la hauteur prévue pour le revêtement en carrelage adjacent. Si nécessaire, le profilé de support de verre et le profilé de finition chant droit PROFLOOR peuvent être raccourcis pour correspondre à la longueur de la pente. Le cas échéant, coupez le profilé de pente afin qu'il corresponde au profilé de réception de la hauteur 1, en partant de la partie la plus haute. Utilisez pour ce faire des scies à métaux appropriées, ou un disque de coupe. Limez les bords saillants.

# Profilé de pente PROCHANNEL

Acier inoxydable 1.4301 (V2A)

Vérifiez que le disque de coupe et les autres outils n'ont pas coupé du fer ou un autre acier, et qu'ils ne vous ont pas touchés.

Insérez complètement le côté percé du profilé de support de verre **PROCHANNEL** ou du profilé de finition chant droit **PROFLOOR** dans la couche de colle fraîche. La bordure supérieure du profilé doit toujours être aussi haute ou plus basse que la bordure du revêtement avoisinant (elle ne peut dépasser la bordure du revêtement). Recouvrez toute la surface de fixation percée avec de la colle pour carrelage. Les différents revêtements doivent être complètement encastés au niveau du profilé.

Appliquez de la colle pour carrelage ou de la colle-mastic hybride Ottocoll M 500 au dos du profilé de pente et insérez-le dans le flanc du profilé de porte, avant de le disposer correctement. Après la pose, nettoyez immédiatement les profilés pour enlever les substances comme les colles de mortier et les coulis.

La rainure entre le revêtement et le profilé doit être entièrement remplie de coulis ou de silicone.

## Pose sur un mur

À l'aide d'une truelle, appliquez de la colle pour carrelage ou de la colle-mastic hybride Ottocoll M 500 sur toute la surface arrière du profilé de pente puis poussez-le sur la pente libre, avant de le disposer correctement.

## Résistance chimique et physique :

En cas de contrainte chimique, il faut vérifier que les substances chimiques présentes, et les composés qui en résultent ne sont pas corrosifs, et qu'ils n'endommageront pas les matériaux des profilés. Cette remarque est aussi valable pour les détergents ainsi que pour leur dosage approprié et leur utilisation pour le nettoyage.

Une fois la colle et le coulis complètement secs, le profilé de pente **PROCHANNEL** peut être soumis aux sollicitations mécaniques rencontrées habituellement dans des pièces de vie.

Il faut vérifier que les appareils de nettoyage et leurs brosses ainsi que les produits à récurer n'ont pas un effet abrasif qui endommage le produit.

## Nettoyage de base/entretien :

N'utilisez que des produits au pH neutre, qui ne contiennent pas d'agents tensioactifs abrasifs. Évitez toute influence et tout nettoyage qui soient abrasifs ou grattants. Même si l'acier inoxydable est un matériau extrêmement résistant, les produits chimiques de nettoyage ne doivent pas y sécher inutilement. Après le nettoyage, rincez donc les profilés à l'eau claire et propre, pour éviter toute trace résultant d'un contact prolongé.

## Normes et ouvrages de référence :

- ATV DIN 18352 Travaux de carrelage/dallage
- ATV DIN 18332 Travaux avec des pierres de taille
- ATV DIN 18157 Pose de carrelages en céramique sur lit mince
- DIN 18202 Tolérances dans la construction immobilière
- Fiche technique ZDB « Joints de dilatation » (dernière version)
- Fiche technique ZDB « Revêtements soumis à des contraintes élevées » (dernière version)
- Fiche technique ZDB « Joints de jonction » (dernière version)
- Ensemble de règles communément admises dans les domaines de l'artisanat et des techniques
- Centre d'information sur l'acier inoxydable (ISER - [www.edelstahl-rostoffrei.de](http://www.edelstahl-rostoffrei.de)), et en particulier MB 965 Nettoyage des aciers inoxydables

## Remarques importantes :

- Les particules de fer provenant notamment des outils, des échafaudages et des équipements de transport doivent être éliminées immédiatement. La poussière de polissage, la limaille et les bavures de soudage qui se sont formées lors du travail de l'acier de construction rouillent plus rapidement lorsqu'elles sont stockées sur de l'acier.
- Lors du jointoiment avec des résines de réaction, il faut vérifier au préalable si celles-ci peuvent endommager les surfaces du profilé et si les substances de collage et de jointure peuvent être enlevées sans résidu.
- Ne pas exposer le film de protection aux rayons du soleil, et l'enlever complètement avant la pose. Le mortier et la colle doivent être nettoyés immédiatement.
- Les concentrations, les recettes, les températures et les liaisons des substances actives sont régulièrement responsables de la résistance chimique/physique des profilés. Il est impossible de les décrire ici dans leur grande variété. Il s'agit donc de vérifier la résistance à la corrosion pour chaque cas individuel, et de la remettre en question.
- Les ions chlorure contenus dans les liquides, dans les condensats et dans les substances chimiques sont corrosifs. Ces contraintes doivent être évitées, ou éliminées grâce à un nettoyage minutieux. Lors de brèves sollicitations, il ne faut jamais dépasser une concentration de 250 mg/L.

# Profilé de pente PROCHANNEL

Acier inoxydable 1.4301 (V2A)

*L'ensemble des données, références, consignes, règles professionnelles, codes, normes et connaissances professionnelles s'orientent sur les réglementations allemandes et, si elles se recoupent, sur les réglementations européennes en vigueur et sur les normes de formation professionnelle en vigueur, indépendamment des compléments ou modifications propres à chaque pays.*

*Toutes nos informations sont basées sur notre expérience et sur des enquêtes minutieuses. Il nous est impossible d'avoir une influence sur chacun des nombreux matériaux utilisés et sur les différentes conditions des chantiers et du traitement, ni de les analyser séparément. L'exécution du contrat d'usine convenu et l'instauration d'une reconnaissance avérée du corps de métier dépendent donc du respect des règles actuelles de la VOB et des réglementations reconnues dans le domaine technique.*

*Nos indications ne déchargent pas le planificateur responsable et le contremaître de leur obligation de vérifier indépendamment les conditions d'objet et l'applicabilité du produit. En cas de doute, procédez à des essais personnels ou consultez des conseillers techniques pour l'utilisation. Les directives de pose et de traitement éditées par les fabricants de revêtements ou de produits annexes doivent être respectées.*

*À la parution de cette fiche technique, toutes les autres fiches techniques perdent leur validité.*

*© Proline Systems 2021 – Nous autorisons la reproduction et la transmission par nos acheteurs à leurs clients, sous réserve qu'il soit fait explicitement référence à nos droits d'auteur. Tous les autres droits sont réservés.*