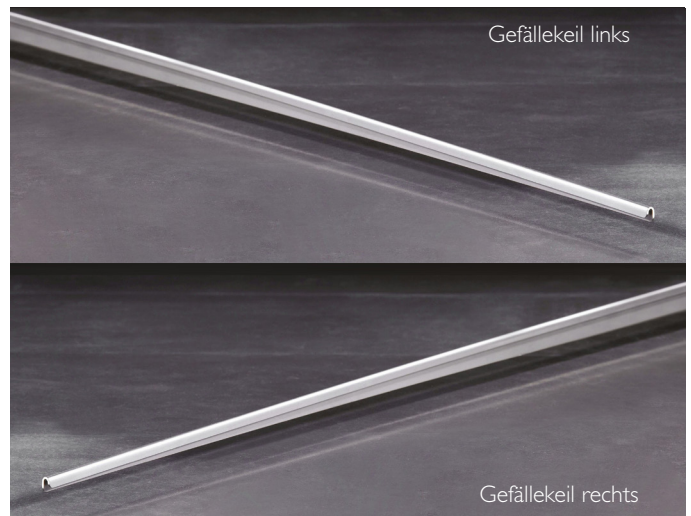
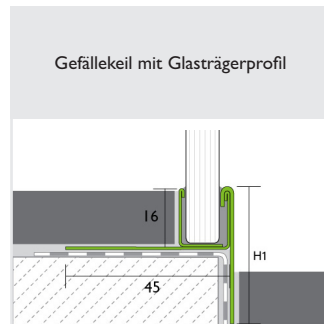
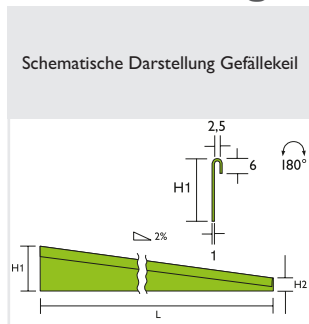


PROCHANNEL Gefällekeil

Edelstahl 1.4301 (V2A)

Keilförmiges Edelstahlprofil zur Verblendung des herzustellenden Gefälles bei Einbau von Linienentwässerungen



Einsatz- und Anwendungsbereiche:

Der PROCHANNEL Gefällekeil aus Edelstahl 1.4301 (V2A) ist ein ästhetisch anspruchsvolles, keilförmig ausgebildetes Profil zur Verblendung der Fläche, die bei der Ausbildung des herzustellenden Gefälles von 2 % bei Einbau einer Linienentwässerung entsteht.

Der PROCHANNEL Gefällekeil kann wand- sowie bodenseitig eingebaut werden.

Da der PROCHANNEL Gefällekeil im Zuge der Fliesenverlegearbeiten eingearbeitet wird, wird gleichzeitig die Verbundabdichtung an Wand- und Bodenflächen geschützt.

Der PROCHANNEL Gefällekeil ist so konstruiert, dass er bei Einbau an der Wand wie auch in der Anwendung am Boden sicher mit dem PROCHANNEL Glasträgerprofil oder dem PROFLOOR Winkelprofil verbaut werden kann.

Produktvorteile:

- PROCHANNEL Gefällekeile sind einfach einzubauen
- Formschöne und designorientierte Verblendlösung
- Hochwertiger Werkstoff 1.4301 (V2A Edelstahl) in gebürsteter Oberfläche
- Schutz vor mechanischen Einwirkungen
- In Version mit und ohne Mörtelträger sowie linke und rechte Ausführung erhältlich
- Zeitersparnis, da Anschneiden / Anschragen von Wandfliesen entfällt

Lieferform:

Profile mit Schutzfolie einzeln foliert.
Im Karton-Schlauch / Transportumkarton verpackt.

| | |
|---------------------------|----------|
| VPE | 1 Stück |
| Zolltarifnummer Edelstahl | 73269098 |

Abgabemengen (KA) und Verpackungseinheiten (VPE) entnehmen Sie bitte der Preisliste, den einschlägigen Preisblättern oder Produktneuheitenblättern bzw. erkundigen Sie sich bei Ihrem Fachhändler.

Technische Daten:

Werkstoff: Edelstahl 1.4301 gebürstet

| | | | |
|-------------|-----|------|------|
| Länge [m] | 1,0 | 1,48 | 1,95 |
| Höhe 1 [mm] | 28 | 37,6 | 47 |
| Höhe 2 [mm] | 8 | 8 | 8 |
| Breite [mm] | 4,5 | 4,5 | 4,5 |

Lagerung und Transport:

In trockenen Räumen vor Frost, Schmutz und sonstigen Fremdstoffen geschützt lagern und transportieren. Profile nicht mit Lasten beschweren und ohne Gefahr der Verformung vorzugsweise liegend und geschützt lagern. Foliierte Profile vor Sonneneinwirkung / UV-Strahlung schützen.

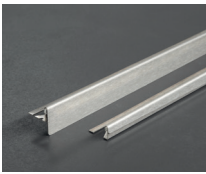
PROCHANNEL Gefällekeil

Edelstahl 1.4301 (V2A)

Umwelt und Entsorgung:

Von elastischer Versiegelung befreite Profile können dem Metallrecycling zugeführt werden. Jeweils örtliche behördliche Vorschriften beachten.

Alternativprodukte (vormontiert)

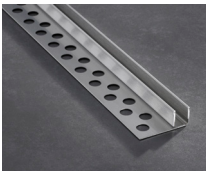


PROCHANNEL Gefällekeil mit PROFLOOR aus Edelstahl V2A, gebürstet
Vormontierte Gefällekeile mit PROFLOOR Winkelprofilen rechts und links. In den Längen 1,00 m, 1,48 m bzw. 1,95 m erhältlich. Höhe PROFLOOR: 6 / 8 / 10 / 11 mm
Profilhöhe gesamt: 7 / 9 / 11 / 12 mm

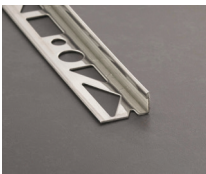


PROCHANNEL Glasträgerprofil mit Gefällekeil aus Edelstahl V2A, gebürstet
Vormontierte Glasträgerprofile mit Gefällekeilen rechts und links. In den Längen 1,00 m, 1,48 m bzw. 1,95 m erhältlich. Aufnahme von Glasscheiben: 8 - 10 mm
Höhe Glasträgerprofil: 15 mm
Profilhöhe gesamt: 16 mm

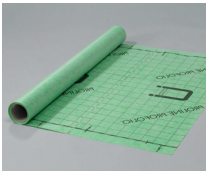
Ergänzungsprodukte



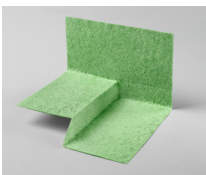
PROCHANNEL Glasträgerprofil aus Edelstahl V2A, gebürstet
Zur Aufnahme von Glasscheiben in einer Stärke von 8-10 mm. In den Längen 1,00 m, 1,48 m bzw. 2,10 m erhältlich.



PROFLOOR Winkelprofil aus Edelstahl V2A/V4A, glänzend
Trägerprofil für Gefällekeil. In den Längen 1,00 m, 2,50 m bzw. 3,0 m und Höhen von 3-30 mm erhältlich.



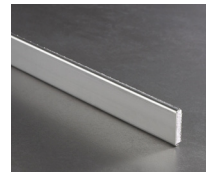
PROFOLIO Abdicht- und Entkopplungsbahn aus Polyethylen
Beidseitig vlieskaschiert, zertifiziert durch allgemeines bauaufsichtliches Prüfzeugnis. Materialstärke ca. 0,4 mm.



PROFOLIO Ausgleichsecken
PE-Folie, beidseitig vlieskaschiert
Höhenausgleich ca. 20 mm



PROFIX DS Dichtschlämme
Dichtungsschlämme zur Verbundabdichtung
2-komponentig, Gebinde à 3,5 kg



PROCHANNEL Wandblende aus Edelstahl V2A, gebürstet
Mit rückseitig ausgerüstetem Mörtelträger.
In den Höhen 25 und 35 mm erhältlich.
Länge 1,48 m



Ottocoll M500
Hybrid- Kleb- und Dichtstoff
IK-Kleb- und Dichtstoff auf Basis Hybrid-Polymer STPU in der Farbe weiß

Verlegung/Verarbeitung:

Vorbereitende Arbeiten / Baustellenplanung

Der Verlegeuntergrund muss fest, trocken, eben, gerade, flucht- u./o. waagrecht, frei von Trenn- und Lösemitteln, und für die Verwendung der vorgesehenen Verlegewerkstoffe geeignet sein.

Verarbeitung

PROCHANNEL Gefällekeil entsprechend der vorgesehenen Gefällelänge /- richtung auswählen. Profil auf Beschädigungen prüfen – nur unbeschädigte Profile verwenden.
Vorhandene Schutzfolien auf der Sichtseite der Profile vor dem Einbau entfernen.

Bodenseitige Verlegung

Der **PROCHANNEL** Gefällekeil kann bodenseitig je nach Bedarf mit dem **PROCHANNEL** Glasträgerprofil oder dem **PROFLOOR** Winkelprofil eingebaut werden.
Dabei ist die Höhe des **PROFLOOR** Winkelprofils 1 mm niedriger als die vorgesehene Belagshöhe des angrenzenden Fliesenbelags zu wählen. Falls erforderlich, Glasträgerprofil oder **PROFLOOR** Winkelprofil entsprechend der vorhandenen Gefällelänge kürzen. Gegebenenfalls Gefällekeil passend zum Aufnahmeprofil von Höhe 1 von der hohen Seite her kürzen.
Für den Zuschnitt geeignete Metallsägen oder Trennscheiben verwenden. Schnittkanten entgraten.
Es ist sicher zu stellen, dass mit den Trennscheiben oder anderen Werkzeugen kein Eisen oder anderer Stahl geschnitten bzw. mit ihnen in Berührung gebracht wird.

PROCHANNEL Gefällekeil

Edelstahl 1.4301 (V2A)

PROCHANNEL Glasträgerprofil oder **PROFLOOR** Winkelprofil mit dem gelochten Schenkel in das frische Kleberbett vollständig einarbeiten. Den Belag so anschließen, dass die Profilerkante bündig mit der Oberkante des Belages abschließt (Profil darf nicht höher stehen als die Belagsoberfläche). Den gelochten Befestigungsschenkel vollflächig mit Fliesenkleber überspachteln. Die verschiedenen Beläge müssen im Profildbereich vollsatt verlegt werden. Auf den Gefällekeil rückseitig Fliesenkleber oder **Ottocoll M 500 Hybrid- Kleb- und Dichtstoff** auftragen und den Gefällekeil in die Profildflanke des Trägerprofils einhängen und ausrichten. Unmittelbar nach dem Einbau sind die Profile von alkalischen Medien wie Klebe- und Fugenmörtel zu reinigen. Die Fuge zwischen Belag und Profil ist vollständig mit Fugenmörtel oder Silikon auszufüllen.

Wandseitige Verlegung

Auf den Gefällekeil mit Mörtelträger rückseitig Fliesenkleber oder **Ottocoll M 500 Hybrid- Kleb- und Dichtstoff** vollsatt auftragen, den Gefällekeil in die freie Gefällefläche eindrücken und ausrichten.

Chemische und physikalische Belastbarkeit:

Bei chemischer Beanspruchung sind die vorgesehenen auftretenden Chemikalien und deren Verbindungen daraufhin zu prüfen, ob diese korrosiv oder schädigend auf die Werkstoffe der Profile reagieren. Dies gilt auch für die Reinigungsmittel und deren sachgerechte Dosierung und Verwendung zur Unterhaltsreinigung. Nach vollständiger Aushärtung des Klebers und Fugenmaterials ist der **PROCHANNEL** Gefällekeil entsprechend dem üblichen Gebrauchsnutzen im Wohnbereich mechanisch belastbar. Reinigungsgeräte und deren Bürsten und Scheuereinsätze sind auf schädigende abrasive Wirkung hin zu prüfen.

Grundreinigung / Unterhaltsreinigung:

Nur mit pH-neutralen Mitteln reinigen, die keine abrasive Tenside enthalten. Schmirgelnde und kratzende Belastung und Reinigung ausschließen. Edelstahl ist zwar ein äußerst widerstandsfähiges Material, jedoch sollten Reinigungschemikalien nicht unnötig antrocknen. Nach der Reinigung ist deshalb mit klarem, sauberem Wasser nachzuspülen, da sonst bei längerem Kontakt Angriffsspuren sichtbar werden.

Normen und Regelwerke:

- ATV DIN 18352 Fliesen- und Plattenarbeiten
- ATV DIN 18332 Naturwerksteinarbeiten
- ATV DIN 18157 Ausführung keramischer Bekleidungen im Dünnbettverfahren
- DIN 18202 „Toleranzen im Hochbau“
- ZDB-Merkblatt „Bewegungsfugen“ (letzte Fassung)
- ZDB-Merkblatt-„Hochbelastete Beläge“ (letzte Fassung)
- ZDB-Merkblatt-Verbundabdichtungen“ (letzte Fassung)
- Allgemein anerkannte Regeln des Handwerks und der Technik
- Informationsstelle Edelstahl www.edelstahl-rostfrei.de besonders MB 965 Reinigung nichtrostender Stähle

Wichtige Hinweise:

- Eisenpartikel von Werkzeugen, Gerüsten, Transportmittel u.ä. müssen umgehend entfernt werden. Schleifstäube, Späne und Schweißspritzer aus Baustahlarbeiten rosten beschleunigt, wenn sie sich auf Edelstahl ablagern.
- Bei Verfüugung mit Reaktionsharzen ist vorab zu prüfen, ob diese die Oberflächen des Profils schädigen können bzw. rückstandsfrei entfernt werden können.
- Schutzfolie vor Sonne schützen und vor Einbau restlos entfernen. Mörtel oder Kleber sofort sauber abwaschen.
- Regelmäßig sind für die chemische/physikalische Beständigkeit der Profile die Konzentrationen, Rezepturen, Temperaturen und Verbindungen der einwirkenden Stoffe verantwortlich. Deren Vielfalt kann hier nicht abgebildet werden. Die Beständigkeit gegen Korrosion ist deshalb im Einzelfall zu prüfen und zu hinterfragen
- In Flüssigkeiten, Kondensat und Chemikalien enthaltene Chloridionen wirken korrosiv. Diese Belastungen sollen regelmäßig vermieden oder durch gründliches Abwaschen eliminiert werden. Bei kurzzeitiger Belastung darf eine Konzentration von 250 mg/ltr nicht überschritten werden.

PROCHANNEL Gefällekeil

Edelstahl 1.4301 (V2A)

Alle Angaben, Verweise, Hinweise, zugrundegelegten Fachregeln, Regelwerke, Normen und Fachkenntnisse orientieren sich zuvor an den deutschen und soweit deckungsgleich an den vorhandenen europäischen Regelungen und Ausbildungsstandards, unabhängig zusätzlicher, länderspezifischer Erweiterungen oder Veränderungen.

Alle unsere Angaben beruhen auf unseren Erfahrungen und sorgfältigen Untersuchungen. Die Vielfalt der mitverwendeten Materialien sowie die unterschiedlichen Baustellen- und Verarbeitungsbedingungen können von uns jedoch nicht im Einzelnen überprüft oder beeinflusst werden. Die Erfüllung eines geschuldeten Werkvertrags und die Herstellung der nachweislichen Funktionstauglichkeit des Gewerkes ist deshalb abhängig von der Beachtung der aktuellen Regeln der VOB und der anerkannten Regeln der Technik.

Unsere Angaben entbinden den verantwortlichen Planer und den Verarbeiter nicht von Ihrer Pflicht, die Objektbedingungen und Anwendbarkeit der Produkte eigenverantwortlich zu beurteilen. Im Zweifelsfall anwendungstechnische Empfehlung einholen oder Eigenversuche durchführen. Die Verlege- und Verarbeitungsrichtlinien der Belagshersteller bzw. Hersteller mitverwendeter Produkte sind zu beachten.

Mit dem Erscheinen dieses Produktdatenblattes verlieren alle vorausgegangenen Produktdatenblätter ihre Gültigkeit.

© Proline Systems 2021 – Die Vervielfältigung und Weitergabe durch unsere Abnehmer an deren Kunden ist gestattet, sofern ein deutlicher Hinweis auf unsere Urheberrechte erfolgt. Alle anderen Rechte vorbehalten.

PROCHANNEL Gefällekeil

Edelstahl 1.4301 (V2A)

**Ausschreibungstext „Leistungsbeschreibung Einzelposition“ für
PROCHANNEL Gefällekeil in Edelstahl 1.4301 (V2A):**

| Menge | Einh. | Leistungsbeschreibung |
|-------|-------|---|
| | lfdm. | PROCHANNEL Gefällekeil in Edelstahl 1.4301 (V2A) - gebürstet |

Als keilförmiges Verblendprofil im Boden- und Wandbereich in Verbindung mit Linienentwässerungen und in Kombination mit Proline Glasträger- oder PROFLOOR Winkelprofilen liefern und Fachgerecht einbauen

Die Verarbeitungshinweise des Herstellers sind zu beachten.

- | | |
|--|---|
| PROCHANNEL Gefällekeil | <input type="checkbox"/> linke Ausführung <input type="checkbox"/> rechte Ausführung <input type="checkbox"/> mit Mörtelträger <input type="checkbox"/> ohne Mörtelträger |
| PROCHANNEL Gefällekeil vormontiert mit Glasträgerprofil | <input type="checkbox"/> linke Ausführung <input type="checkbox"/> rechte Ausführung |
| PROCHANNEL Gefällekeil vormontiert mit PROFLOOR Winkelprofil in Höhe | <input type="checkbox"/> linke Ausführung <input type="checkbox"/> rechte Ausführung <input type="checkbox"/> 6 mm <input type="checkbox"/> 8 mm <input type="checkbox"/> 10 mm <input type="checkbox"/> 11 mm |

Hersteller: Proline Systems GmbH
 Profillänge:mm
 Art.-Nr.:
 Material: €/m
 Lohn: €/m

Gesamtpreis: _____,____