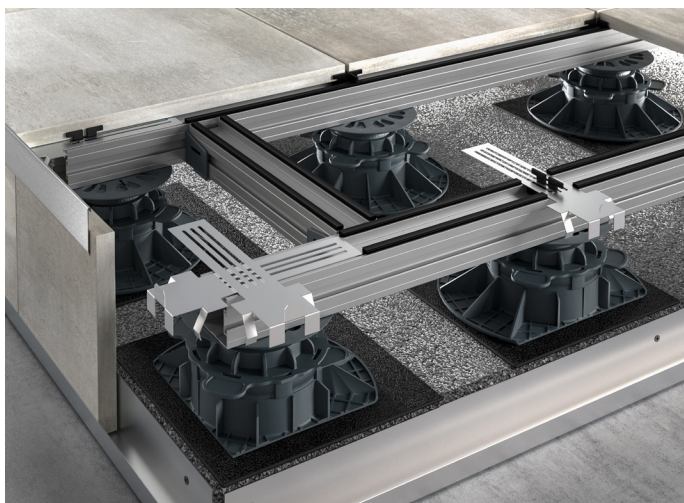


PROSTILTadvance 2.0

Aluminium-Unterkonstruktionssystem für Balkone und Terrassen



Einsatz- und Anwendungsbereiche

PROSTILTadvance 2.0 ist unser Tragwerk für Terrassen, bestehend aus einer Aluminium-Unterkonstruktion in Verbindung mit Stelzlager. Passendes Zubehör, wie L-Verbinder und Querverbinder, ermöglicht die Ausbildung einer zusammenhängenden, formstabilen Konstruktionsebene mit optimierter Lastverteilung. Mit diesem System können neben Outdoor-Keramik und Naturstein auch Holz und WPC unabhängig von Größe, Verlegbild und Platten-Format verlegt werden.

Das Aluminiumprofil PROSTILTadvance 2.0 ist 2400 mm lang und kann je nach Bedarf zugechnitten oder mittels eines L-Verbinder verlängert werden. Seitliche C-Nuten ermöglichen die Aufnahme von Querverbindern und Randabschlusskonsolen sowie biegbaren Profilverbindern. Eine offene Rechtecknut auf der Profilerseite ermöglicht die Aufnahme eines Schiebeschlittens. In Kombination mit den FugenKreuz-Clip bzw. FugenT-Halter (Einsatz im Schiebeschlittens) können Plattenbeläge oder WPC-/Holzdielen mit Nut verlegt werden. Bei der Verlegung von WPC/Holzdielen ohne Nut kann das Profil gedreht werden. Zwei weitere C-Nuten an der Profilerseite dienen der

Aufnahme des Silence Strips der zur Trittschallminderung und Entkopplung bei Plattenmaterial aus z.B. Keramik, Naturstein oder Betonwerkstein eingesetzt wird.

Für den seitlichen Abschluss bietet das Aluminium-Unterkonstruktionssystem PROSTILTadvance 2.0 unterschiedliche, auf den Anwendungsfall zugeschnittene Lösungen. Mit Hilfe der Randabschlusskonsole kann der passende Abstandshalter passgenau eingesetzt werden. Zu aufgehenden Bauteilen wird mit Hilfe des Abstandshalters und einem vorgeklebten Neoprenpad eine gleichmäßige Dehnfuge von 1 cm hergestellt. Für die Verblendung offener Seiten stehen unterschiedliche Optionen zur Auswahl:

- Verblendung mit Hilfe des Verblendungshalters und der Konstruktionsprofile
- TOS-Profil sowie optional in Kombination mit einem Winkel-Profil
- Ausbildung einer Setzstufe mit Hilfe von Clip Oben und Clip Unten bzw. Einfassprofil sowie optionaler Verblendung der entstehenden waagerechten Fuge zwischen Oberbelag und Setzstufe



PROSTILTadvance 2.0

Aluminium-Unterkonstruktionssystem für Balkone und Terrassen

Technische Daten

Material	Aluminium EN AW-6060 (AlMgSi0,5) Aluminium eloxiert schwarz
Feldbreiten	Holz / WPC-Diele max. 400 mm Plattenbelag max. 600mm
Eigenschaften	seewasserbeständig witterungsbeständig hohe Stoß-, Schlag- und Bruchfestigkeit große Formstabilität hohe Dauerhaftigkeit Brandklasse A1 (nach DIN 4102)
Belastbarkeit	bis zu 5 kN/qm

Zusammenfassung

Das Prinzip von PROSTILTadvance 2.0 ist schnell erklärt. Die in zwei Farben erhältlichen 2,40 m langen Tragprofile können durch den PROSTILTadvance 2.0 L-Verbinder beliebig verlängert werden. Für die Querverbindung wird der PROSTILTadvance 2.0 Querverbinder oder der PROSTILTadvance 2.0 biegbare Profilverbinder genutzt. Sie können den Querverbinder an beliebiger Stelle in der Nut des Tragprofils positionieren und verriegeln, um dort auch ein Tragprofil verbinden zu können. Dieses Prinzip kann in Länge und Breite fortlaufend erweitert werden. Aufgelegt wird das Tragwerk schließlich auf den PROSTILTadvance 2.0 Stellfüßen, die in Höhen zwischen 11 bis 370 mm die Terrasse aufbauen können. Durch den möglichen Höhenunterschied lassen sich Ebenen absetzen und Stufen bilden. Die hohe Tragfähigkeit des PROSTILTadvance 2.0 Tragwerks ermöglicht zudem große Spannweiten und damit deutlich weniger Auflagepunkte als bei herkömmlichen Unterkonstruktionen.

Produktvorteile

- Einfache und schnelle Montage
- Herstellung einer zweiten Entwässerungsebene unter dem begehbaren Belag
- Rasche Wasserabführung durch offene Fugen
- Gute Trocknung des Belags durch Unterlüftung
- Verschiedene Verblendmöglichkeiten
- Keine Frostschäden durch Aufstelzung des Belags
- Ausgleich von Höhenunterschieden und Gefällen möglich
- Durch geringes Gewicht der Systembauteile können auch Aufbauten auf Dachterrassen mit Gewichtsbeschränkungen realisiert werden
- Unterschiedliche Verblendmöglichkeiten
- Höhenverstellung ohne zusätzliches Werkzeug möglich
- Oberbelag wieder aufnehmbar bzw. austauschbar
- Verlegung von z. B. Kabeln, Rohren, Bodenabläufen etc. unterhalb der Belagebene möglich, diese bleiben auch nach Montage zugänglich
- Trockene Verlegung, Einsatz von bauchemischen Bindemitteln (z. B. Mörtel) entfällt
- Gleichmäßige Fugenbreite von 3 mm
- Unsichtbare Befestigung von WPC/Holz möglich



PROSTILTadvance 2.0

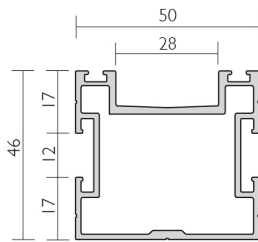
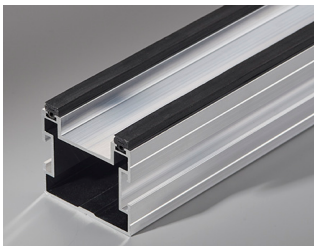
Aluminium-Unterkonstruktionssystem für Balkone und Terrassen

Übersicht Systemkomponenten

Übersicht Profile

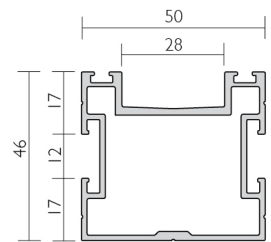
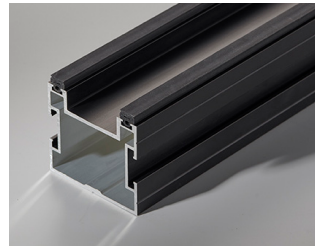
Tragprofil

Abmessungen: 50 x 46 x 2400 mm (BxHxL)
 Wandstärke: 1,5 mm (2,5 mm Schraubkanal)
 Material: Aluminium EN AW-6060 (AlMgSi0,5)
 Artikelnummer: 78305



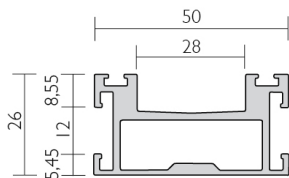
Tragprofil

Abmessungen: 50 x 46 x 2400 mm (BxHxL)
 Wandstärke: 1,5 mm (2,5 mm Schraubkanal)
 Material: Aluminium EN AW-6060 (AlMgSi0,5)
 Artikelnummer: 78306



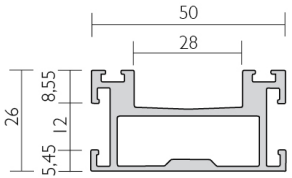
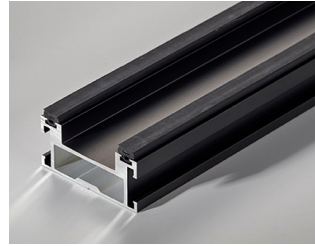
Tragprofil Slim

Abmessungen: 50 x 26 x 2400 mm (BxHxL)
 Wandstärke: 1,5 mm (2,5 mm Schraubkanal)
 Material: Aluminium EN AW-6060 (AlMgSi0,5)
 Artikelnummer: 78307



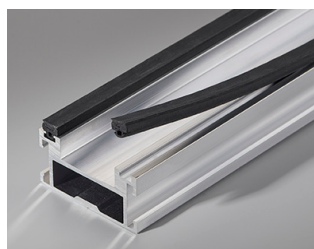
Tragprofil Slim

Abmessungen: 50 x 26 x 2400 mm (BxHxL)
 Wandstärke: 1,5 mm (2,5 mm Schraubkanal)
 Material: Aluminium EN AW-6060 (AlMgSi0,5)
 Artikelnummer: 78308



Silence Strip

Abmessungen: 28 x 17 + Ø 7 x 15 mm
 Wandstärke: 3,5 mm Platte + 3 mm Zylinder
 Material: TPE-V 72 Shore A schwarz
 Artikelnummer: 79761



Temperaturbeständig:
 - 40 bis + 120°C

PROSTILTadvance 2.0**Aluminium-Unterkonstruktionssystem für Balkone und Terrassen****Übersicht Verbinder****L-Verbinder**

Abmessungen: 46 x 32 x 200 mm (BxHxL)
 Wandstärke: 3 mm
 Material: Aluminium EN AW-6060 (AlMgSi0,5)
 Artikelnummer: 78310

**L-Verbinder Slim**

Abmessungen: 46 x 11,35 x 200 mm (BxHxL)
 Wandstärke: 3 mm
 Material: Aluminium EN AW-6060 (AlMgSi0,5)
 Artikelnummer: 78311

**Querverbinder**

Abmessungen: 57 x 41 mm (BxH)
 Wandstärke: 3 mm
 Material: Aluminium EN AW-6060 (AlMgSi0,5)
 Artikelnummer: 78350

**Querverbinder Slim**

Abmessungen: 57 x 24 mm (BxH)
 Wandstärke: 3 mm
 Material: PA 6 GF25 (Polyamid 6 mit 25% Glasfaser)
 Artikelnummer: 78352

**Randabschlusskonsole**

Abmessungen: 67 x 50 mm (BxH)
 Wandstärke: 3 mm
 Material: PA 6 GF25 (Polyamid 6 mit 25% Glasfaser)
 Artikelnummer: 78351

**Randabschlusskonsole Slim**

Abmessungen: 67 x 33 mm (BxH)
 Wandstärke: 3 mm
 Material: PA 6 GF25 (Polyamid 6 mit 25% Glasfaser)
 Artikelnummer: 78353



PROSTILTadvance 2.0

Aluminium-Unterkonstruktionssystem für Balkone und Terrassen

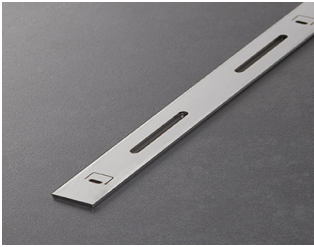
Profilverbinder biegsam

Abmessungen: 600 x 23 mm (BxL)

Stärke: 2 mm (10 mm Verstärkungsrippen)

Material: Edelstahl V2A

Artikelnummer: 78377



Übersicht Zubehör

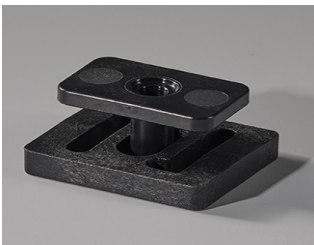
T-Halter

Abmessungen: 28 x 17 + Ø 7 x 15 mm

Wandstärke: 3,5 mm Platte + 3 mm Zylinder

Material: PA 6 GF25 (Polyamid 6 mit 25% Glasfaser)

Artikelnummer: 78356



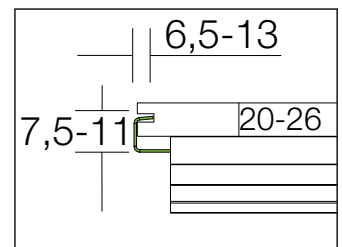
Anfangs- und Endhalter

Abmessungen: 85 x 25 x 21 mm

Wandstärke: 1,5 mm / Nuthöhe: 7,5 - 11mm

Material: Edelstahl V2A

Artikelnummer: 78374



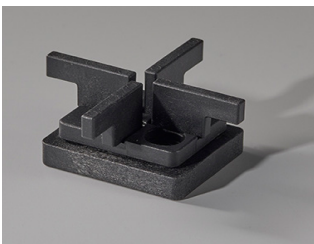
Kreuz-Clip

Abmessungen: Ø 7 x 4 + 45 x 45 mm

Wandstärke: 4 mm Platte + 3 mm Fugenkreuze

Material: PA 6 GF25 (Polyamid 6 mit 25% Glasfaser)

Artikelnummer: 78354

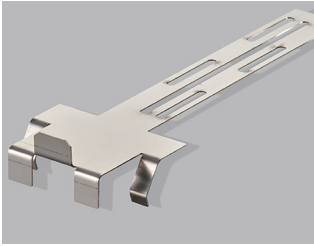


PROSTILTadvance 2.0**Aluminium-Unterkonstruktionssystem für Balkone und Terrassen****Clip oben**

Abmessungen: 200 x 40 x 1 mm

Material: Edelstahl V2A

Artikelnummer: 78370

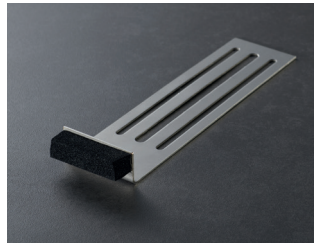
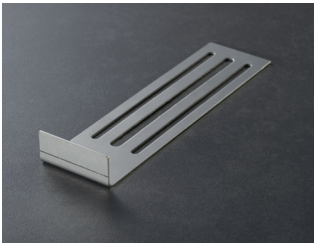
**Abstandshalter**

Abmessungen: 200 x 40 x 1 mm

Material: Edelstahl/ V2A

Mit und ohne Neoprenpad

Artikelnummer: 78372 / 78373

**Verblendungshalter**

Wandstärke: 2 mm

Material: Edelstahl V2A

Artikelnummer: 78375 / 78376

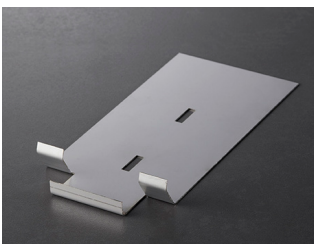
**Clip unten**

Abmessungen: 46 x 32 x 300 mm (BxHxL)

Wandstärke: 1 mm

Material: Edelstahl/ V2A

Artikelnummer: 78350

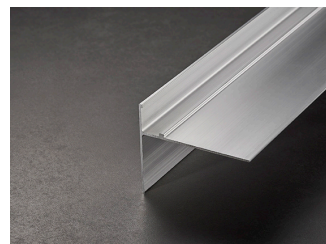
**TOS-Profil**

Abmessungen: 92 x 75 x 3000mm (BxHxL)

Wandstärke: 1,5mm

Material: Aluminium EN AW-6060 (AlMgSi0,5)

Artikelnummer: 78332 Pulverbeschichtet Anthrazit / 78300 Aluminium pressblank



PROSTILTadvance 2.0**Aluminium-Unterkonstruktionssystem für Balkone und Terrassen****TOS Verbinder**

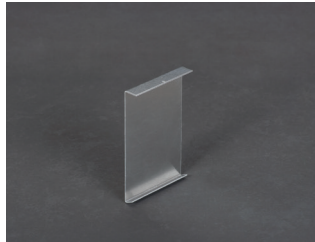
Abmessungen: 50 x 75 mm (BxHx)

Wandstärke: 1,0 mm

Material: Aluminium EN AW-6060 (AlMgSi0,5)

Anthrazit oder pressblank

Artikelnummer: 78216 / 78200

**TOS Außen- und Innenecken**

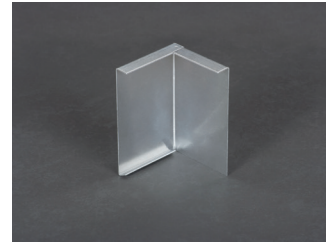
Abmessungen: 50 x 75 mm (BxHx)

Wandstärke: 1,0 mm

Material: Aluminium EN AW-6060 (AlMgSi0,5)

Anthrazit oder pressblank

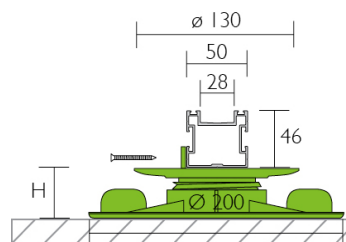
Artikelnummer: 76216 / 76316 / 76200 / 76300

**Übersicht Stelzlager****Stellfuß Basic U**

Höhenverstellung (mm): 11 - 15 / 15 - 19 / 19 - 27 / 27 - 40

Material: Polypropylen

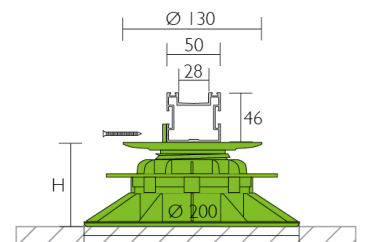
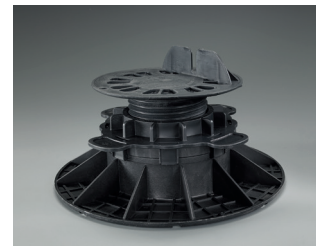
Artikelnummer: 79820 / 79821 / 79822 / 79823

**Stellfuß Basic+ U**

Höhenverstellung (mm): 40 - 70 / 70 - 120 / 120 - 170 / 170 - 270 / 270 - 370

Material: Polypropylen

Artikelnummer: 79824 / 79825 / 79826 / 79827 / 79828

**Gefällescheibe**

zum stufenlosen

Gefälleausgleich von 0 - 7 %

Material: Polypropylen

Artikelnummer: 79812

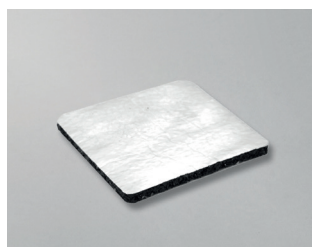
**Gummigranulatpad**

Abmessungen:

200 x 200 mm / 250 x 250 mm

Artikelnummer:

79818 / 79819

**PROSTILT Adapterkopf / Adapterkopf U**

zum stufenlosen

Gefälleausgleich von 0 - 5 %

Artikel-Nr.: 79790 / 79791



PROSTILTadvance 2.0**Aluminium-Unterkonstruktionssystem für Balkone und Terrassen****Übersicht Ergänzungsprodukte****PROSTILT Steckschlüssel E 6,3**

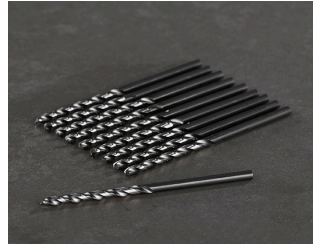
Schlüsselweite 7 mm / 8 mm

Artikelnummer: 94337 / 94336

**PROSTILT Metallbohrer**

HSCO MFD Speed

Artikelnummer: 94330 / 94333 / 94332

**PROSTILT Kegelsenker 90°**

8,3 mm / 12,4 mm

Artikelnummer: 94334 / 94335

**PROSTILT Bohrschrauben**

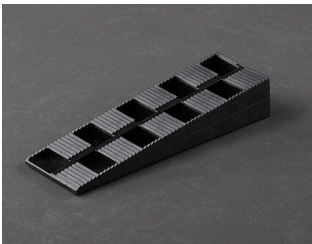
Edelstahl V2A, Flachkopf oder 6 KT.

Artikelnummer: 94338

**PROSTILT Montagekeile**

Steigung 2 - 10 mm / 4 - 23 mm

Artikelnummer: 79814 / 79815

**OTTOCOLL M500 / M501**

Hybrid-Kleb- und Dichtstoff

Artikelnummer: 93514

**Bits**

für Bohrschrauben mit Flachkopf

Artikelnummer: 94333



PROSTILTadvance 2.0

Aluminium-Unterkonstruktionssystem für Balkone und Terrassen

Normen und Regelwerke

Zur Mitbeachtung und Berücksichtigung werden folgende Normen und Regelwerke empfohlen:

- DIN 18195 „Bauwerksabdichtungen“
- DIN 18560 „Estriche im Bauwesen“
- Regelwerk des Deutschen Dachdeckerhandwerkes „Fachregeln für Dächer mit Abdichtungen“
- ZDB Merkblatt „Außenbeläge“
- DIN 18040-2 Barrierefreies Bauen, Wohnungen
- DIN 1986-100 „Entwässerungsanlagen für Gebäude und Grundstücke“
- Bautechnische Information Naturwerkstein 1.4 „Bodenbelag außen“ des Deutschen Natursteinverbandes
- ATV DIN 18336 Abdichtungsarbeiten
- ATV DIN 18332 Naturwerksteinarbeiten

Wichtige Hinweise

- PROSTILTadvance 2.0 ist für die Herstellung von begehbaren Plattenflächen im privathäuslichen und öffentlich genutzten Bereich geeignet, ein Befahren der Fläche ist nicht gestattet.
- Beläge wie Keramik-, Betonstein oder Natursteinplatten sind vorab auf die Eignung für Prostiltadvance 2.0 zu prüfen bzw. müssen vom Hersteller für die Verwendung freigegeben sein.
- Sofern keine Verblendlösung erforderlich ist, können auch Platten > 21 mm Stärke verlegt werden
- Bei der Verlegung des Belages ist Feldbreite, Nutzlast und zulässige Spannweite zu beachten.
- Bei einer freien Verlegung sind die freien Belagsränder mit geeigneten Einfassungen (z.B. in Verbindung mit PROSTILTadvance 2.0 CLips oben und unten, PROSTILTadvance 2.0 Verblendprofil) gegen Verrutschen des Belags zu sichern.

Alle Angaben, Verweise, Hinweise, zugrundegelegten Fachregeln, Regelwerke, Normen und Fachkenntnisse orientieren sich zuvor an den deutschen und soweit deckungsgleich an den vorhandenen euro- päischen Regelungen und Ausbildungsstandards, unabhängig zusätzlicher, länderspezifischer Erweiterungen oder Veränderungen. Alle unsere Angaben beruhen auf unseren Erfahrungen und sorgfältigen Untersuchungen. Die Vielfalt der mitverwendeten Materialien sowie die unterschiedlichen Baustellen- und Verarbeitungsbedingungen können von uns jedoch nicht im Einzelnen überprüft oder beeinflusst werden. Die Erfüllung eines geschuldeten Werksvertrags und die Herstellung der nachweislichen Funktionstauglichkeit des Gewerkes ist deshalb abhängig von der Beachtung der aktuellen Regeln der VOB und der anerkannten Regeln der Technik. Unsere Angaben entbinden den verantwortlichen Planer und den Verarbeiter nicht von Ihrer Pflicht, die Objektbedingungen und Anwendbarkeit der Produkte eigenverantwortlich zu beurteilen. Im Zweifelsfall anwendungstechnische Empfehlung einholen oder Eigenversuche durchführen. Die Verlege- und Verarbeitungsrichtlinien der Belagshersteller bzw. Hersteller mitverwendeter Produkte sind zu beachten. Mit dem Erscheinen dieses Produktdatenblattes verlieren alle vorausgegangenen Produktdatenblätter ihre Gültigkeit.