

FLIESENPROFILE UND MATTENSYSTEME

für Fliese und Naturstein
an Boden und Wand im Innenbereich





„ Gerade bei Fliesen und Natursteinbelägen legen meine Kunden großen Wert auf höchste Qualität und perfekte Optik. Mit den Profilen und Mattensystemen von Proline biete ich ihnen dabei eine breite Auswahl, die alle Wünsche erfüllbar macht. “

Gute Gründe für Fliesen und Naturstein

Profile und Mattensysteme von Proline

Halt und Sicherheit

Fliesen und Natursteinbeläge sind ein fixer Bestandteil der modernen Wohnkultur. Sie sind vielfältig einsetzbar und zeigen in den unterschiedlichsten Bereichen große Stärken – als schöner Blickfang im edlen Wohnbereich genauso wie als strapazierfähiger Belag in Wirtschaftsräumen und Gewerbe.

Damit Fliesen und Natursteinböden lange schön und haltbar sind, verdienen sie umfassenden Schutz. Dieser beginnt bei den richtigen Mattensystemen. Sie betten Beläge sicher von unten. Im Randbereich und bei Übergängen, wo hohe Belastungen auftreten können, garantieren hochwertige Fliesenprofile den nötigen Halt.

Top Qualität aus Deutschland

Auch wir von Proline sind überzeugt, dass qualitativ hochwertige Arbeit sich durchsetzt. Daher fertigen wir die meisten unserer Produkte in Deutschland. Auf Maschinen, die dem neuesten Stand der Technik entsprechen. Selbstverständlich führen wir dabei auch Qualitätskontrollen und Materialprüfungen durch, um unsere eigenen hohen Ansprüche zu erfüllen.

Wir denken im System

Darauf können Sie sich verlassen: Jedes Produkt von Proline optimieren wir in der Entwicklung und in der Produktion so, dass Sie immer darauf bauen können. Darüber hinaus denken wir im System. Das heißt: All unsere Produkte greifen, wenn sie miteinander verwendet werden, perfekt ineinander.

Da stimmt die Optik

Profile von Proline überzeugen in ästhetischer Hinsicht auf der ganzen Linie. Lieferbar in einer Vielzahl von Design- und Materialvarianten, können sie als edler Blickfang in Wohnzimmer, Küche und Bad ebenso eingesetzt werden wie als praktische und formschöne Haltgeber im Arbeitsbereich oder als kaum wahrnehmbare, aber starke Partner im besonders strapazierten gewerblichen Bereich.

Materialvielfalt ist Trumpf

Wir legen größten Wert auf geprüfte und verlässliche Produktionsverfahren und hochwertige Rohstoffe. Von Hart-PVC über Messing, Aluminium, Edelstahl in V2A und V4A ... Egal, für welches unserer Profile Sie sich entscheiden: Sie werden Ihre Wahl nicht bereuen!

Inhalt

Rundum-Schutz für Fliese und Naturstein	4
Winkel-, Quadrat- und Rundkantenprofile	6
Fugenabdeck- und Bordürenprofile	8
Stufenprofile	10
Übergangs- und Ausgleichsprofile	12
Hohlkehlprofile	14
Bewegungsfugen- und Estrichprofile	16
Eckschutzprofile	18
Mattensysteme für Fliesen und Naturstein	20
Das richtige Zubehör für Profis	24
Qualität „Made in Germany“	25
Produktsysteme von Proline	26

Der Zweck bestimmt die Mittel

Unterschiedliche Beläge und Verlegearten fordern von Profilen und Mattensystemen verschiedene Stärken. Um Ihnen für jede Anforderung – ob Fliese oder Naturstein, Dünn- oder Dickbettverlegung – das richtige Produkt zur Hand zu geben, haben wir bei der Entwicklung unserer Produkte großen Wert auf die perfekte Abstimmung bei unterschiedlichen Bedingungen gelegt.

PATENTIERT

Patentiert besser!

Technische Innovationen sind unsere Leidenschaft. Daher setzen wir im Markt immer wieder Maßstäbe. Im Bereich der Estrichprofile tun wir das zum Beispiel mit PROCONNEX REM. Dieses aus hochwertigem V2A- oder V4A-Edelstahl gefertigte Dickbettprofil ist einzigartig im Markt, besonders stabil, leicht zu verarbeiten und wurde für Proline patentiert (Patent Nr. 10 2010 003 480).

Damit machen Sie Böden gut

Rundum-Schutz für Fliese und Naturstein

Design und Technik perfekt miteinander zu vereinen – das ist der Ansatz, den wir bei Proline seit der Entwicklung unserer ersten Fliesenprofile verfolgen.



Das Rundherum zählt

Wer Böden gut machen will, achtet schon bei der Planung auf mehr als nur die Qualität der Beläge. Denn wichtig ist auch das Rundherum: Die Einfassung von Böden durch hochwertige Fliesenprofile sowie der richtige Schutz von unten, den hochwertige Matten garantieren.

Immer flexibel bleiben

Egal ob im Neubau oder im Altbau: Jedes Gebäude ist immer „in Bewegung“. Dabei kann es, wenn Beläge kraftschlüssig auf Untergründen verlegt werden, zu Spannungen kommen. Das verhindern Sie verlässlich mit dem Einsatz unserer Mattensysteme. Sie entkoppeln Boden und Untergrund und schaffen den nötigen Freiraum für haltbare, schöne Böden.

Halt für Rand und Übergang

Wenn Bewegungsfugen bei Übergängen sicher abgedeckt oder große Belagsflächen durch Spannungsfugen entlastet werden sollen, stehen Ihnen mit den verschiedenen Profilvarianten von Proline die richtigen Produkte zur Verfügung.

Damit die Chemie stimmt

Neben mechanischen Belastungen beeinflussen auch Umweltfaktoren wie Reinigungsmittel in Haushalt und Gewerbe, aggressive Stoffe aus der Luft, Kondenswasserbildung und Chlor in Schwimmbädern die Haltbarkeit von Profilen. Wer diese Faktoren berücksichtigt, sorgt dafür, dass sich Profile lange von ihrer schönsten Seite zeigen. Proline bietet Ihnen dafür eine breite Auswahl. Unsere Profile bekommen Sie aus Hart-PVC, Messing, Aluminium und hochwertigem V2A- und V4A-Edelstahl – damit stimmen die Ergebnisse sicher. Egal, wo sie die Profile von Proline einsetzen möchten.

Materialien und Eloxalfarben

Aluminium



natur



verchromt

Aluminium eloxiert



Silber
matt



Champagne
matt



Gold
matt



Bronze
matt



Edelstahl
matt



Silber
matt gebürstet



Champagne
matt gebürstet



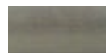
Edelstahl
matt gebürstet



Silber
Hochglanz



Champagne
Hochglanz



Edelstahl
Hochglanz

Edelstahl



glänzend



gebürstet



hochglanz-
poliert



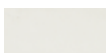
Feinschliff

Messing

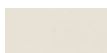


natur

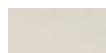
Intensiv- und Sanitärfarben



Brillantweiß



Altweiß



Pergamon



Jasmin



Bahamabeige



Hellgrau



Manhattangrau

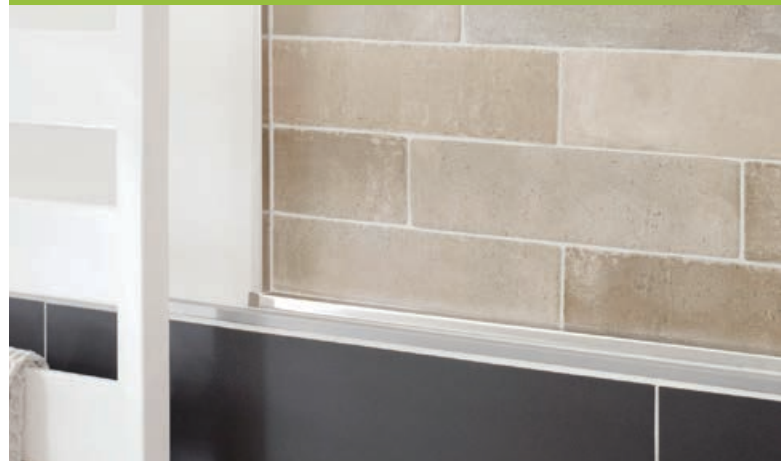


Dunkelgrau



Schwarz

Einsatzgebiete



Mit den Fliesenprofilen von Proline decken Sie ein breites Feld von Einsatzgebieten ab:

- **Verlässlicher Kantenschutz**
- **Kreative Wand- und Bodengestaltung**
- **Stabiler und formschöner Abschluss**
- **Übergänge zwischen Belägen**
- **Bordüren als optische Elemente**
- **Verwindungssteife Winkelabschlüsse durch eine Auswahl geschlossener Profile**
- **Optische Anpassung an angrenzende Flächen und Bauteile durch abgestimmte Materialien und Farben**

Winkel-, Quadrat- und Rundkantenprofile

Ein ganzes Eck besser

Übergänge, Abschlüsse, Eckbereiche, Winkel – an solchen Stellen sieht man auf den ersten Blick, wie sauber gearbeitet wurde. Mit den Profilen von Proline haben Handwerker in diesen Bereichen ganz praktisch die Nase vorne. Denn sie sind vielfältig einsetzbar, lassen sich schnell und einfach anpassen und am wichtigsten: Das Ergebnis überzeugt voll und ganz.



Millimetergenau anpassbar

Belagshöhen unterscheiden sich mitunter wesentlich – daher erhalten Sie auch unsere Winkel-, Quadrat- und Rundkantenprofile in verschiedenen Höhen. PROCURVE, unsere frei biegbaren Profile aus Messing, Aluminium und Edelstahl, können zum Beispiel für Belagshöhen zwischen 3 und 15 Millimetern eingesetzt werden. Damit passen diese Profile in Höhe und Form perfekt.

Klassisch schön

Für alle, die organische Formen bevorzugen, haben wir die PROROUND Profile entwickelt. Diese in über 25 Farb- und Materialvarianten erhältlichen Profile lassen sich für Beläge zwischen 6 und 15 Millimeter Höhe einsetzen. Ergänzt durch Innen- und Außeneckstücke entstehen formvollendete Übergänge an Innen- und Außenecken.

PROFLOOR



Winkelprofile für Boden und Wand

- In Messing, Aluminium, Edelstahl und Hart-PVC
- Große Design- und Dekorauswahl
- Schutz und dekorative Betonung der Außenkanten
- Abschluss von Bodenbelägen (Fliesen, Naturstein, Parkett, Laminat und Teppichboden)
- Übergang zwischen unterschiedlichen Bodenbelägen
- Flächen- und Feldbegrenzung jeder Art

PROCURVE



Biegbare Winkelprofile

- In Messing, Aluminium und Edelstahl
- Großer Gestaltungsspielraum durch flexible Form
- Für ungewöhnliche Wohnideen
- Ideal für die Rundverlegung
- Abschluss, Übergang und Schutz von fest verklebten Bodenbelägen, die in gerundeter Form verlegt werden
- Mit praktischem Zubehör: PROBEND Biegemaschine

PRODECOR R / Q



Rechteck- und Quadratprofile

- In Aluminium und Edelstahl
- Für hohe Ansprüche an Ästhetik und Design, passt besonders gut zu modernen Fliesen
- Breite Sichtkante von 7 bis 13,5 mm
- Dekorative Fugengestaltung und ansprechende Begrenzung fest verklebter Bodenbeläge
- Schutz vor mechanischen Einwirkungen, Beschädigungen und als Abschluss von Fliesen-Außenkanten
- Eckstücke als Außen- und Innenecken einsetzbar

PROROUND



Rundkantenprofile für Wand und Boden

- In Aluminium, Edelstahl und Hart-PVC
- Erfüllen qualitativ und ästhetisch höchste Ansprüche
- Viertelkreisprofile bei Wandvorsprüngen an drei Kanten mit Eckstücken einsetzbar
- Durch passende Eckstücke formvollendete Übergänge an Innen- und Außenecken
- Für mechanischen Schutz und die optische Betonung der Fliesen-Außenkanten
- Begrenzung von Bodenbelägen
- Sockelabschluss/Abschlusskante an Treppenstufen

Fugenabdeck- und Bordürenprofile

Schöpfen Sie aus dem Vollen

Perfekte Anpassung, optisch wie technisch – wer das erreicht, macht Kunden glücklich. Weil wir das wissen, bieten wir für Handel und Handwerk eine große Auswahl unterschiedlicher Fugenabdeck- und Bordürenprofile. Passend für jeden Geschmack und auf die Bedingungen vor Ort in Dekor, Material und Form abgestimmt.



Übergänge meistern

Nahtlose Übergänge zwischen verschiedenen Boden- und Wandbelägen sind mit PRODECOR T schnell erledigt. Diese hochwertigen Fugenabdeckprofile aus Edelstahl und Aluminium eignen sich hervorragend zur Abdeckung von unterschiedlich breiten Fugen. Erhältlich sind sie in 8 Farben und Dekoren sowie in Sichtbreiten zwischen 14 und 25 Millimetern.

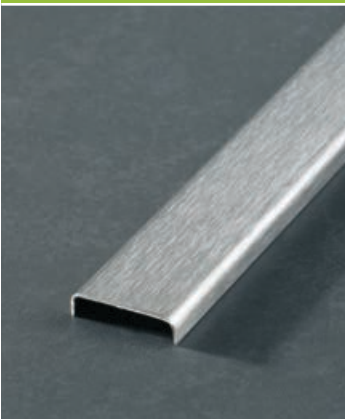
PRODECOR T



Fugenabdeckprofile zum nachträglichen Einbau

- In Aluminium, Edelstahl und acht Designvarianten
- Hoher dekorativer und funktionaler Wert
- Ideal für die Kaschierung/Abdeckung unterschiedlich breiter Fugen
- Für Übergänge zwischen Bodenbelägen wie Fliesen, Naturstein, Parkett oder Laminat
- Dekorative Gestaltungselemente im Wandbereich
- Große Breiten von 14, 20 und 25 mm

PROLISTELLI



Bordürenprofil zur dekorativen Betonung im Boden- und Wandbereich

- In Edelstahl
- Eine faszinierende gestalterische Alternative zur keramischen Bordüre
- Breite Sichtkante von 25 und 40 mm, Profile können sowohl waagrecht als auch senkrecht eingesetzt bzw. eingebaut werden
- Ideal als Trennung zwischen verschiedenen Belagsarten oder zur vielseitigen und designorientierten Gestaltung von Wandflächen in Bädern, Küchen und allen anderen Innenräumen
- Mit und ohne Mörtelträger

Stufenprofile

Sicherer Auftritt für Treppe und Co

Treppen auf Trab bringen – das können Handwerker mit den hochwertigen Treppenprofilen von Proline. Sie leisten verlässlichen Kantenschutz, bieten Stabilität für die Konstruktion, sorgen für Rutschhemmung und nicht zu vergessen: Auch optisch sind sie ein echter Hingucker. Dank der hochwertigen Materialien und sorgfältigen Verarbeitung bleiben sie über Jahre schön und sicher haltbar.



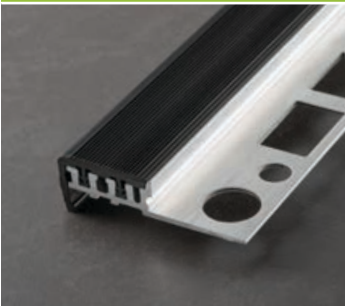
Für härteste Bedingungen

Es gibt wenige Stellen, an denen Böden größeren Belastungen standhalten müssen als an den Treppenkanten. Daher haben wir unsere Treppenkantenprofile mit besonders großer Sorgfalt entwickelt. Natürlich legen wir auch in der Produktion größtes Augenmerk auf hochwertige Materialien und einwandfreie Verarbeitung.

Durchdacht auf Schritt und Tritt

Neben der optischen ist die konstruktive Seite der Stufenprofile wichtig. Einerseits, weil an Treppenkanten eine rutschhemmende Wirkung erwünscht ist. Andererseits, weil das Profil idealerweise so fest mit dem Untergrund verbunden wird, dass nichts wackeln oder lose werden kann. Proline Profile bieten die Möglichkeit sinnvoller Befestigungsvarianten wie das Kleben oder Schrauben.

PROBASIC



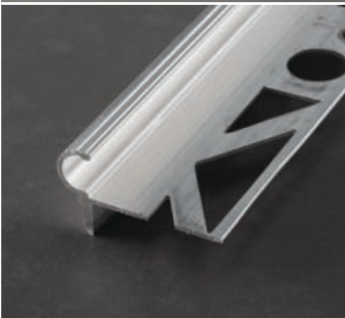
Stufenprofile aus Aluminium mit PVC-Einlage

- Hohe Stabilität und Belastbarkeit
- Integrierte Rutschhemmung
- Für den Wohnbereich sowie im gewerblich mäßig frequentierten Bereich in trockenen Innenräumen
- PVC-Einlage überdeckt die Fuge der Setzstufe in 4 Farben
- Inkl. Endkappe für den einfachen Abschluss



Stufenprofile aus Edelstahl

- Rutschhemmend R10/V4 mit Prüfzeugnis
- Hohe Stabilität und Belastbarkeit
- Für den Innen- und Außenbereich
- Inkl. Endkappe für den einfachen Abschluss
- Wahlweise in V2A- oder V4A-Edelstahl erhältlich



Florentiner Stufenprofile aus Aluminium

- Erhältlich in Aluminium natur oder eloxiert in Silber- und Edelstahl-Optik
- Hohe optische Qualität und edle Anmutung
- Schutz für Fliesenkanten und verbesserter Halt
- Dekorativer Abschluss von Treppenstufen in Bereichen mit ästhetisch hohen Ansprüchen
- Dauerhafter Schutz vor Beschädigungen der Fliesenkanten an den Trittflächen



Florentiner Stufenprofile aus Edelstahl

- Erhältlich in Edelstahl 1.4301 (V2A)
- Hohe optische Qualität und edle Anmutung
- Für den Wohnbereich sowie im gewerblich mäßig frequentierten Bereich in trockenen Innenräumen
- Schutz für Fliesenkanten und Halt durch ausgewählte Materialien
- Dekorativer Abschluss von Treppenstufen in Bereichen mit ästhetisch hohen Ansprüchen
- Dauerhafter Schutz vor Beschädigungen der Fliesenkanten an den Trittflächen durch doppelwandigen Edelstahl im Auftrittsbereich

Übergangs- und Ausgleichsprofile

Erleben Sie den Niveau-Unterschied

Schwellose Übergänge und barrierefreie Bodenflächen schaffen Sie mit den PRONIVO Profilen von Proline. Diese aus hochwertigem Aluminium oder Edelstahl gefertigten Profile lassen sich vielfältig einsetzen. Sowohl im privaten Wohnbereich als auch in Gewerberäumen bis hin zu leichtem Flurförderverkehr sorgen sie dafür, dass immer alles glattgeht.



Millimetergenau und stufenlos schön

Schneller Einbau und dauerhaft sicherer Halt sind zwei wichtige Argumente, die für PRONIVO Profile sprechen. Sie sind in verschiedenen Materialien, Eloxalfarben und Oberflächen erhältlich. Das bietet sowohl konstruktiv als auch optisch entscheidend mehr Gestaltungsspielraum. Besonders geeignet sind sie dort, wo aus bis zu 15 Millimeter hohen Übergängen praktisch schwellose Bodenflächen werden sollen.

Für harte Bedingungen geschaffen

Je nach Materialvariante sind die PRONIVO Profile für unterschiedliche Einsatzzwecke geeignet. Für den „normalen“ Wohnbereich bieten wir die PRONIVO S in Aluminium. Sie sind ein schöner Blickfang und halten auch starken Belastungen stand. Besonders harte Bedingungen meistern die PRONIVO S Profile in V2A-Edelstahl.

Barrierefreiheit leicht gemacht

Im Gewerbebereich, in öffentlichen Gebäuden, aber immer mehr auch im privaten Wohnbau spielt Barrierefreiheit eine bedeutende Rolle. Mit Proline haben Sie auch in dieser Hinsicht immer die richtige Lösung zur Hand. Das gilt bei Fliesenprofilen ebenso wie bei Profilen für Parkett, Teppich und Laminat, bei Übergängen auf Balkonen und Terrassen und auch im Bad, wenn es um bodengleiche, moderne Duschen geht. Überzeugen Sie sich selbst unter www.proline-systems.com



PRONIVO S



Übergangs- und Ausgleichprofile aus Aluminium

- In Aluminium natur und eloxiert Silber matt erhältlich
- Überbrücken zwischen 8 und 12,5 mm hohe Niveauunterschiede zwischen verschiedenen Belägen
- Zuverlässige Vermeidung von Stolperkanten
- Schutz der Belagskante gegen Stoßeinwirkung



Übergangs- und Ausgleichprofile aus Edelstahl

- Zur Überbrückung von 8, 10 und 12,5 mm hohen Niveauunterschieden zwischen verschiedenen Belägen
- Zuverlässige Vermeidung von Stolperkanten
- Schutz der Belagskante gegen Stoßeinwirkung
- Vermeidung von Stolperstufen

PRONIVO K



Übergangs- und Ausgleichprofile aus Aluminium

- In Aluminium natur und eloxiert Silber matt erhältlich
- Mit keilförmiger Sichtkante
- Zur Überbrückung von 10, 12,5 und 15 mm hohen Niveauunterschieden zwischen verschiedenen Belägen
- Zuverlässige Vermeidung von Stolperkanten
- Schutz der Belagskante gegen Stoßeinwirkung
- Für leicht bis mittelschwer belastete Bereiche (Wohnungen, Büro und Verkaufsräume mit leichtem Flurförderverkehr)

Hohlkehlprofile

Übergang in die Extraklasse

Mit den PROCOVE Hohlkehlprofilen aus Aluminium und Edelstahl gestalten Sie Wandinnenecken an Küchenarbeitsplatten oder Ablagen, die einen keramischen Belag erhalten sollen. Durch ihre symmetrischen Sichtflächen werten sie das Gesamtbild belagsfertiger Flächen dekorativ auf. Dank unterschiedlicher Geometrien lassen sich mit den PROCOVE Hohlkehlprofilen auch unterschiedliche Beläge darstellen.



Modernes Design trifft robusten Belagsschutz

Die PROCOVE Hohlkehlprofile sind so konstruiert, dass sie mechanischen Einflüssen wie Schlägen und Stößen problemlos standhalten. Im Kantenbereich von Boden und Wand schützen sie die angrenzenden Beläge und tragen dazu bei, dass diese langfristig in einem einwandfreien Zustand bleiben – sowohl optisch als auch funktional. Ihr zeitloses Design schafft dabei einen harmonischen Übergang zwischen Wand und Boden, der jedem Innenraum das gewisse Extra verleiht.

Zwei Profile für jeden Anspruch

Unsere PROCOVE Hohlkehlprofile stehen Ihnen in zwei Varianten zur Verfügung. Mit der PROCOVEsingle erhalten Sie ein dekoratives Hohlkehlprofil aus Aluminium, welches Ihnen eine einseitige, ästhetisch anspruchsvolle Aufnahme von Fliesenbelägen ermöglicht. Das PROCOVEdouble Hohlkehlprofil hingegen erlaubt Ihnen die beidseitige Aufnahme von Fliesenbelägen – als Aluminiumprofil in unterschiedlichen Farbvarianten oder in einer hochwertigen V2A-Edelstahlausführung. So bietet Ihnen Proline für jeden Einsatzzweck und Designanspruch das perfekte Profil.

PROCOVEsingle



Hohlkehprofil aus Aluminium

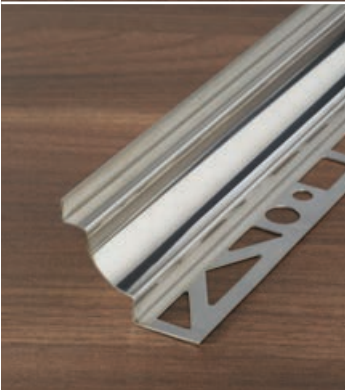
- Erhältlichen in eloxiert Silber matt
- Höhe: 8 bis 12,5 mm, Länge: 250 cm
- Bauseits in der Länge kürzbar
- Leicht einzubauen und schnell zu reinigen
- Zubehör: Außenecke, Innenecke, Verbinder und Endkappen

PROCOVEdouble



Hohlkehprofil aus Aluminium

- Erhältlichen in eloxiert Silber matt, Champagne matt, Bronze matt und Edelstahl matt
- Höhe: 8 mm, 10 mm, 12,5 mm, Länge: 250 cm
- Bauseits in der Länge kürzbar
- Leicht einzubauen und schnell zu reinigen
- Zubehör: Außenecke, Innenecke, Verbinder und Endkappen



Hohlkehprofil aus Edelstahl

- Erhältlich in glänzend und gebürstet
- Höhe: 7 mm, 9 mm, 11 mm, 16 mm, Länge: 250 cm
- V2A-Edelstahl sorgt für hohe Stabilität und Beständigkeit gegen chemische und physikalische Beeinflussung
- Ideal für hygienisch sensible Räume dank sauberer, leicht zu reinigender Eckausbildung
- Ermöglicht Übergänge und Belagsabschlüsse in Eckbereichen von verschiedensten Materialien (z. B. Fliesen, Natur- und Betonwerkstein)
- Zubehör: Außenecke, Innenecke, Verbinder und Endkappen

Bewegungsfugen- und Estrichprofile

Verlässliche Begleiter durch dick und dünn

Die Techniken der Dick- und Dünnbettverlegung sind aus dem Bau-Alltag nicht mehr wegzudenken. Besonders bei Großbaustellen muss dabei alles schnell und reibungslos funktionieren. Ihre verlässlichen Partner dafür: Die PROCONNEX Dehnfugenprofile. Auf die Bedürfnisse der Verarbeiter abgestimmt, sind sie schnell und einfach zu verlegen und halten sicher, was sie versprechen.



Neue Horizonte

Horizontal wirkende Spannungen im Fliesen- oder Plattenbelag spielen bei großen Flächen eine wesentliche Rolle. Mit den Dehnfugen von Proline bekommt man sie auf sichere und praktische Weise in den Griff. Geeignet für die Verlegung im Dünn- sowie im Dickbett, fangen die PROCONNEX Profile Spannungen ab, ohne selbst Schaden zu nehmen. Damit garantieren sie längere Haltbarkeit für Fliesen und Beläge zum Beispiel in großen Verkaufsräumen etc.

Patentiert gut

Besonders haltbar und hochwertig sind unsere PROCONNEX REM Profile. Für sie haben wir ein Patent erhalten – aber nicht nur aus diesem Grund sind sie technisch einzigartig. Der hochwertige Edelstahl (V2A und V4A), den wir bei der Fertigung von PROCONNEX REM verwenden, sowie die ausgeklügelte Konstruktion machen sie praktisch perfekt haltbar und besonders einfach zu verarbeiten.

PROCONNEX



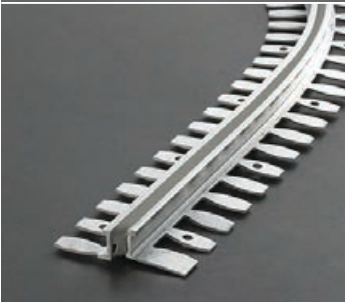
Dünnbettprofile

- Erhältlich in Aluminium, Edelstahl und Hart-PVC
- 3 bis 15 mm Profilhöhe, Fugenfarbe ist individuell anpassbar
- Andere Profilhöhen, Längen, Sichtbreiten und Einlagefarben ab 100 m auf Anfrage
- Wirtschaftlicher, zeitsparender Einsatz als Bewegungsfugenprofil
- Für Bereiche mit leichten bis mittelschweren Belastungen wie Wohnungen, Büro- und Verkaufsräumen sowie Industrie mit leichtem Flurförderverkehr
- Länge: 250 cm, bauseitig kürzbar



PROCONNEXcorner

- Dehnbares Randfugenprofil aus Aluminium für fachgerecht saubere Fugen
- Zeitsparende, einfache Verlegung in nur einem Arbeitsschritt
- Schafft kraftschlüssige Verbindung zur Wand und verhindert störende Schallübertragungen
- Erhältlich in den Profilhöhen 10, 11, 12,5 und 15, Sichtbreite ca. 6 mm
- Länge: 250 cm, bauseitig kürzbar
- Kombination aus einzelnen Profilhöhen, z. B. 11 und 15 mm auf Anfrage



PROCONNEXcurve

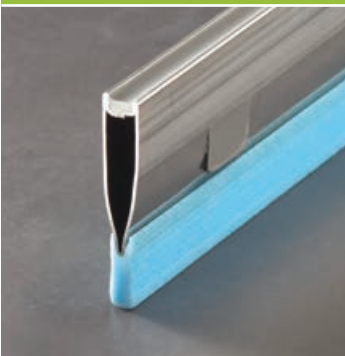
- Biegbares Bewegungsfugenprofil zur Herstellung von ästhetisch anspruchsvollen Dehnungsfugen in Rundform und als Randabschluss für Wand- und Bodenbeläge, mit radial verlegter Trennung, erhältlich in Aluminium und Edelstahl
- Andere Profilhöhen, Längen, Sichtbreiten und Einlagefarben ab 100 m auf Anfrage
- Belagshöhen zwischen 3 und 15 mm, Sichtbreite: 12 mm (Aluminium), 10 mm (Edelstahl)
- Länge: 250 cm, bauseitig kürzbar



PROCONNEXmove

- Bautrennfugenprofil aus Aluminium für Fugenöffnungen im Untergrund bis 32 mm Breite
- Wartungsfrei, verschleißfest, rutschticher und äußerst langlebig
- Vermindert Schmutzansammlungen und schützt vor mechanischen Einwirkungen
- Erhältlich in den Profilhöhen 10, 12,5 und 15 mm
- Länge: 250 cm, bauseitig kürzbar

PROCONNEX REM



Estrich- und Dickbettprofile

- Erhältlich V2A- und V4A-Edelstahl
- Seitenwände aus Edelstahl mit Fugenfüllung aus Silikon (Standardfarbe Betongrau, andere Farben auf Anfrage)
- 45 mm Profilhöhe mit Erhöhungsteilen auf 60 bzw. 80 mm Profilhöhe schnell und einfach einstellbar
- Als Feldbegrenzungsfugen bei Rüttelbelägen und Dickbettverlegung
- Für starke Beanspruchung und hohe Belastungen geeignet (Flurförder-Fahrzeuge etc.)

PATENTIERT

Eckschutzprofile

Bei Ecken eine runde Sache

Schutz mit Stil bietet PROTECT von Proline für alle gefliesten und verputzten Ecken. Stöße machen auch die Ecken schönster Wandbeläge im Nu unansehnlich. PROTECT sichert diese neuralgischen Stellen – auch gegen die starken Beanspruchungen in gewerblich genutzten Räumen.



Schutz mit Stil

Ecken verdienen besonderen Schutz. Das gilt für geflieste Wände ebenso wie für verputzte Ecken. Ihr verlässlicher Partner sind dabei die PROTECT Eckschutzprofile aus hochwertigem Edelstahl. Sie bestechen durch ihre Widerstandskraft und langjährige – auch optische – Haltbarkeit. Kleinere „Blessuren“ lassen sich zudem mühelos von den Profilen entfernen.

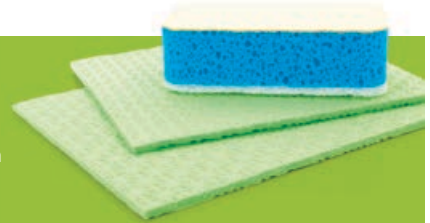
Für Gewerbe und modernes Wohnen

Nicht nur in gewerblichen Räumen – auch in vielen Privatwohnungen kommen die PROTECT Eckschutzprofile zum Einsatz. Zum Beispiel als bewusst gesetzte optische Akzente in Räumen, die von klaren Linien leben. Dennoch: Der Haupteinsatzort dieser hochwertigen Profile sind Gewerberäume. Etwa in der Nahrungs- und Genussmittelindustrie, in Krankenhäusern, Schwimmbädern (Trockenbereich), in Labors, Groß- und Industrieküchen etc.

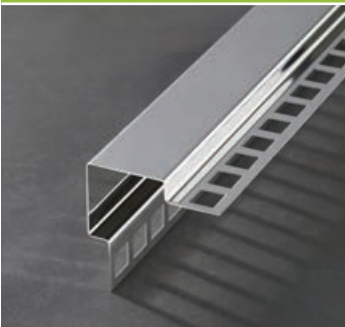
Tipp

Eine saubere Sache

Auch hochwertige Edelstahlprofile setzen mit der Zeit eine Patina an. Mit einem geeigneten Edelstahlreiniger, einem Schwämmchen und einem weichen Tuch lässt sich diese aber schnell und einfach entfernen.



PROTECT



Eckschutzprofil mit befliesbaren Befestigungsschenkeln

- Aus hochwertigem V2A-Edelstahl
- In den Höhen 8, 10, 11 und 12,5 mm erhältlich
- Wahlweise mit fein geschliffener oder glänzender Oberfläche erhältlich
- Schutz von Ecken an gefliesten oder verputzten Wänden
- Einsatz vorwiegend im gewerblichen Bereich



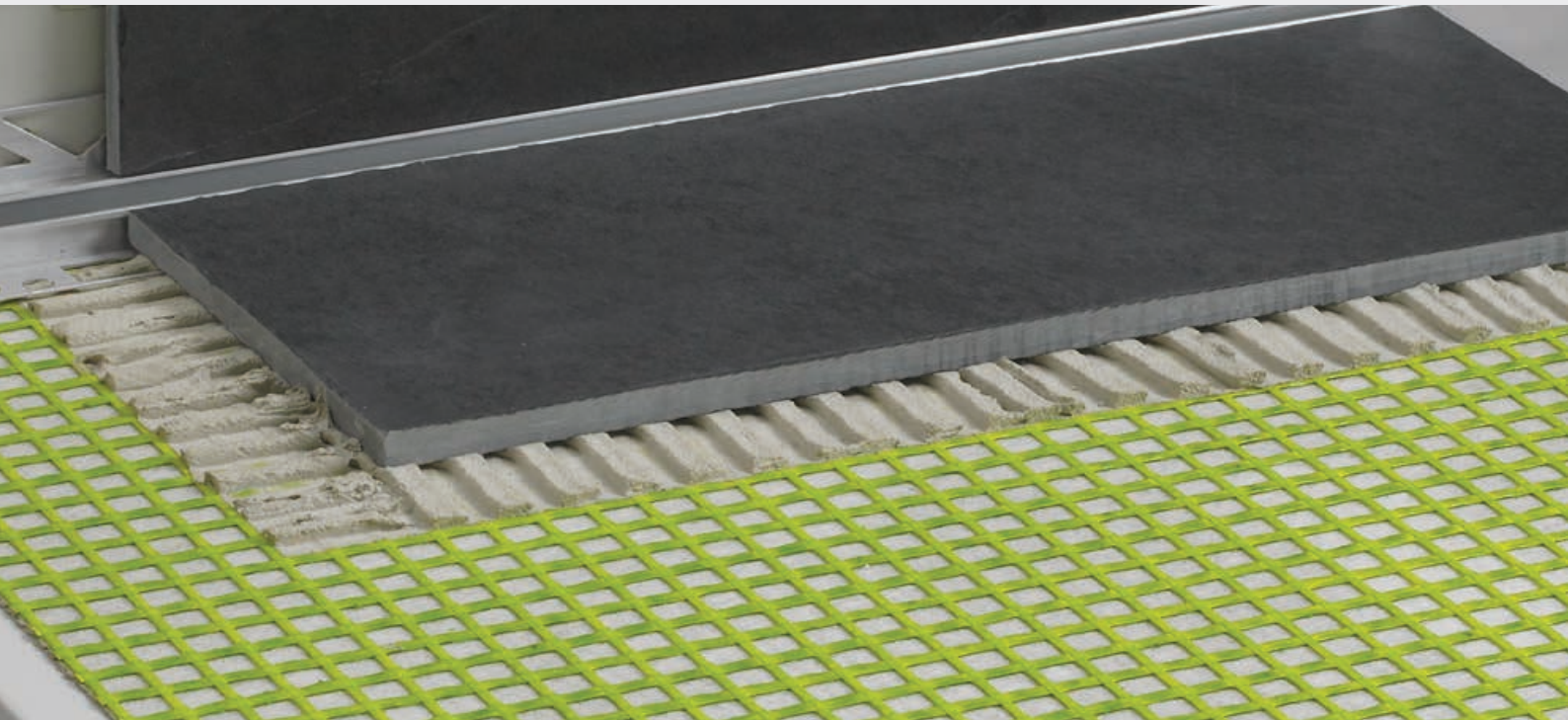
Eckschutzprofil dreifach gekantet: für nachträglichen Kantenschutz

- Aus hochwertigem V2A-Edelstahl
- In den Sichtbreiten 25 x 25 mm bis 50 x 50 mm erhältlich
- Wahlweise mit fein geschliffener oder glänzender Oberfläche erhältlich
- Schutz von Ecken an gefliesten oder verputzten Wänden
- Einsatz vorwiegend im gewerblichen Bereich

Mattensysteme für Fliesen und Naturstein

Die Oberklasse fürs Darunter

Unsere hochwertigen Mattensysteme leisten im Einsatz mit edlen Fliesen und Natursteinbelägen Außerordentliches. Tritt- und Gehschalldämmung sowie eine verlässliche Entkopplung sind das wichtige Fundament schöner Bodenbeläge. Aber auch Haftungsprobleme, kleinere Niveauunterschiede sowie dünne, untergrundbedingte Risse und Co. können mit diesen Matten überbrückt werden.



Verbindung für die Ewigkeit

Unterschiedliche Längsausdehnungen, Spannungen aufgrund von Temperaturschwankungen und schlechte Hafteigenschaften von Untergründen können zu Schäden an Oberbelägen führen. Damit Ihre Kunden am neuen Boden lange Freude haben, ist eine richtige Vorbereitung des Untergrunds unabdingbar. Die hochwertigen Mattensysteme von Proline machen's Ihnen einfach: Mit der PROSECURE PE+, der PROSILENCE und unserer Allzweckwaffe PROSECUREfibretec 2.0 erhalten Sie perfekte Entkopplungs- bzw. Armierungssysteme zwischen Untergrund und Oberbelag für jeden Anwendungsfall.

Sicher verlegen

Eine sorgfältige Auswahl an Rohmaterialien, hohe Qualitätsanforderungen an unsere Lieferanten sowie anwendungstechnische Testreihen sind ein Garant für ein sicheres System für schwierige Untergründe. Natürlich steht – wie bei allen Proline Produkten – die leichte Verarbeitung durch den Handwerker im Fokus der Forschung und Entwicklung.

PROSECUREfibretec 2.0



Armierungs- und Entkopplungsmatte

- Als Armierungs-, Entkopplungs-, Träger- und Schutzmatte
- In Trocken- und Nassbereichen im Innen- und Außenbereich
- In Verbindung mit dem geeigneten Kleber für alle Arten von festen Untergründen
- Zur Kompensation thermischer Spannungen über Fußbodenheizungen oder aus intensiver Sonneneinstrahlung
- Zur Aufnahme von Verformungskräften aus Holzbalken oder Brettstapeldecken mit einer Durchbiegung von max. $L/300$
- Zubehör: PROBAND S/L Stoßverbindungsband und PROFIX Dispersionsfixierung

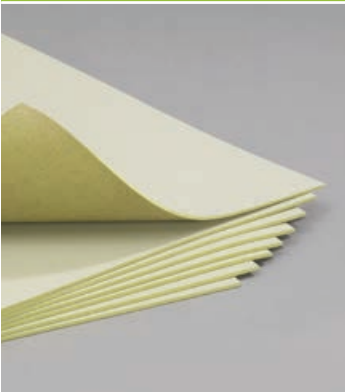
PROSECURE PE+



Entkopplungsmatte aus Polyethylen mit Spezialvlies

- Gleicht Spannungen zwischen Untergrund und Oberbelag aus
- Im Wohn- und Gewerbebau in Trocken- und Feuchträumen auf Bodenflächen
- Über Estrich, Fertigbeton, Betonflächen, Doppelboden- oder Holzbodenkonstruktionen
- Über jungen Zementestrichen oder noch zu feuchten Anhydritestrichen
- Für Flächen mit geringerem Haftspektrum
- Zubehör: PROBAND S/L Stoßverbindungsband

PROSILENCE



Entkoppelnde Tritt- und Gehschalldämmplatte

- Aus kunststoffgebundenem Quarzsand mit beidseitigem Vlies kaschiert
- Auf Bodenflächen aus Holz, Beton, Estrichen (auch Heizestrichen), alten Fliesenbelägen ...
- Für den Einsatz im Innenbereich
- Zum Herstellen wiederaufnehmbarer, schallreduzierter Beläge aus keramischen Fliesen und Platten, Naturstein und Laminat
- Ideal bei Sanierungen und für geringe Einbauhöhe
- Für Feuchträume geeignet, in Nassräumen, wenn auf der Matte abgedichtet wird
- Zubehör: PROBAND S/L Stoßverbindungsband

DAS RICHTIGE BAND AM RAND

- **PROSTRIP S Randdämmstreifen** – vlieskaschiert mit selbstklebendem Fuß und Anschmiegetechnik (Höhe 50 mm)
- **PROSTRIP L Randdämmstreifen** – vlieskaschiert mit selbstklebendem Fuß und Anschmiegetechnik (Höhe 100 mm)
- **PROSTRIP BASIC PE Randdämmstreifen** – rückseitig ausgerüstet mit ca. 25 mm breitem Selbstklebestreifen (Höhe 100 mm)

PROSECURE *fibretec* 2.0

Ihr Plus für den Belagsschutz

Große Fliesen, charakterstarke Natursteine und Massivholzböden sind heute entscheidende Elemente in einer offenen und eleganten Raumgestaltung. Damit die trendigen Großformate auf lange Sicht glücklich machen, ist eines unverzichtbar: Der sichere Verbund zwischen Boden und Untergrund. Genau das gelingt Ihnen mit der PROSECURE *fibretec* 2.0 Armierungs- und Entkopplungsmatte.



Haftzugfestigkeit: 1,2 N/mm²

Schafft einen extrem starken Schichtverbund zwischen Untergrund und Belag



Punktbelastung: 13,09 kN auf 4 cm²

Leitet von oben einwirkende Kräfte zuverlässig in den Untergrund und verhindert Rissbildungen



Rissüberbrückung: 13,8 kN

Nimmt Spannungen auf und überbrückt Risse bis zu einer Breite von 0,5 mm



Biegefestigkeit: max. Durchbiegung von 1,8 mm bei 400.000 Zyklen

Kompensiert statische und dynamische Verformungskräfte in konkaver und konvexer Richtung



Materialstärke: 1,5 mm

Ist dank minimaler Aufbauhöhe der ideale Belagsträger für die Altbausanierung



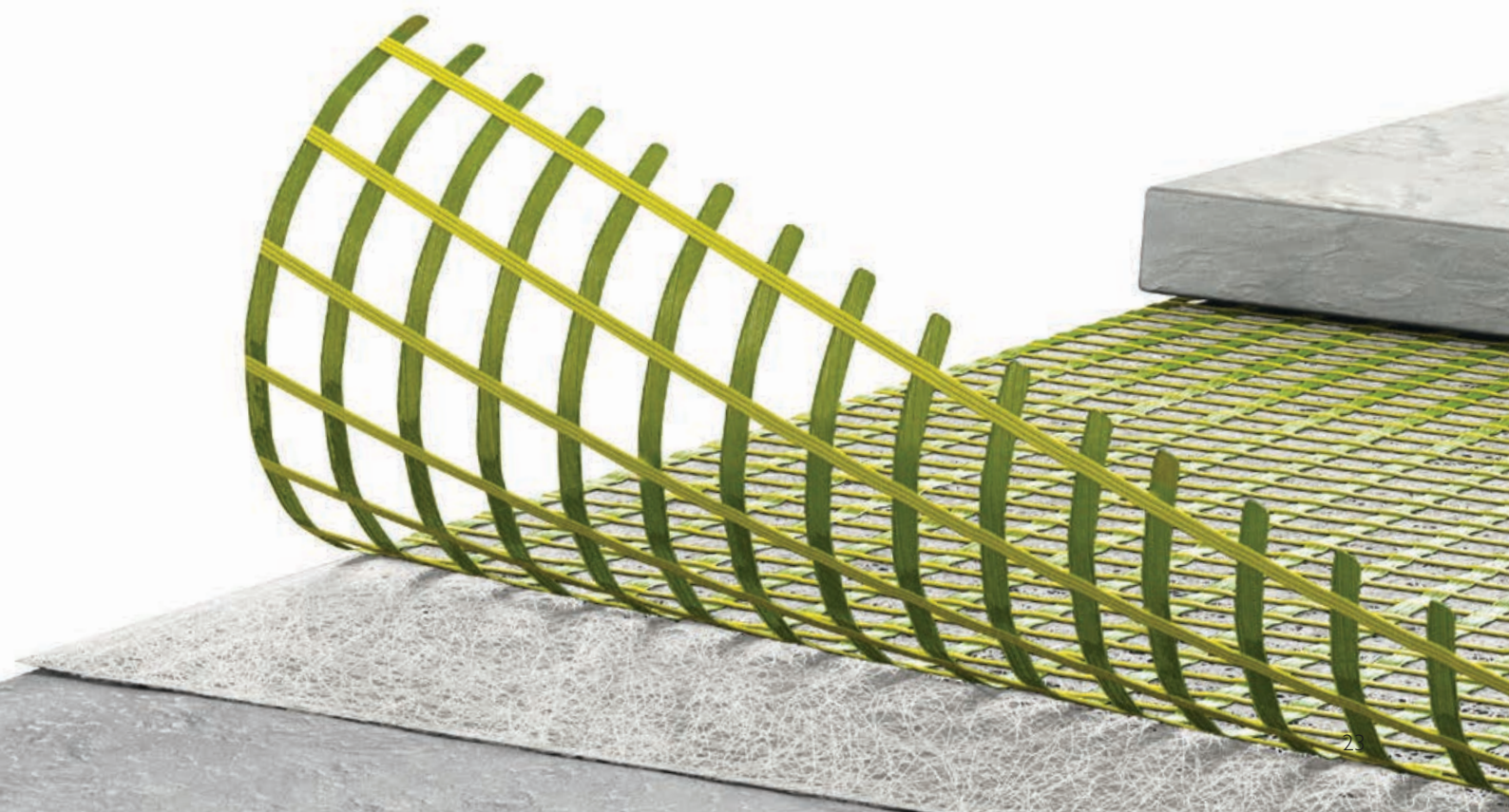
Technische Daten

- Rollenbreite: 1 m
- Länge: 25 m
- Material: Glasfasergewebe mit unterseitigem Glas-Vlies
- Höchstzugkraft: > 4000 N/5 cm
- Temperaturbeständigkeit: -40 °C bis 80 °C

Detaillierte Prüfberichte finden Sie zu allen Prüfungen auf www.proline-systems.com.

PROSECUREfibretec 2.0:
Der Anwendungsfilm für Profis

Mit unserem Anwendungsfilm kommen Sie Schritt für Schritt zum perfekten Verlegeergebnis. Über den abgebildeten QR-Code können Sie sich den Film direkt auf Ihrem Smartphone anschauen.



Das richtige Zubehör für Profis

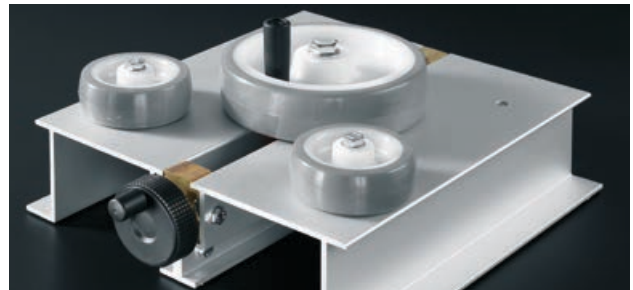
Einfach, praktisch, passend und gut

Proline bietet nicht nur hervorragende Profile und ausgezeichnete Mattensysteme. Auch beim Zubehör ist Proline Oberklasse. Pfiffige, bis ins Detail optimierte Helfer ermöglichen bessere und schnellere Ergebnisse. Und Qualität muss dabei nicht teuer sein ...



Der richtige Schnitt

Damit Sie die widerstandsfähigen Profile von Proline sicher und schnell anpassen können, bieten wir Ihnen auch die richtigen Zugschneide-Werkzeuge. Besonders praktisch ist die Gehrungsschere, mit der Sie unsere Profile aus Hart-PVC exakt mit einem Schnitt anpassen und zu einem ästhetisch perfekten Ergebnis kommen können.



Für die perfekte Rundung

Organische und runde Formen erfreuen sich in Bad, WC und in Wellness-Räumen großer Beliebtheit. Damit dabei auch der Abschluss perfekt gelingt und lange hält, bieten wir Ihnen eine Auswahl verschiedener PROCURVE Profile. Und passend dazu das PROBEND Biegegerät, mit dem sich diese hochwertigen Profile millimetergenau und schnell anpassen lassen.

Sicher gereinigt

Revisionsöffnungen, die man nicht sieht – in modernen Bädern sind sie ein absolutes Muss. Und mit den praktischen Fliesenmagneten aus unserem Zubehör lassen sie sich schnell und einfach herstellen. Die zugeschnittenen Fliesen werden mit Plättchen versehen, die sicher an den dazugehörigen Magneten haften. Gerade so fest, dass sie sicher sitzen und den Zugang zu Abflüssen und Co. trotzdem leicht möglich machen.



Mit dem richtigen Werkzeug lassen sich die Profile von Proline im Handumdrehen exakt ablängen. Natürlich können Sie aber vor Ort auch mit Kappsägen oder ähnlichen Werkzeugen verarbeitet werden. Achten Sie dabei stets auf das richtige Sägeblatt und die Richtung, aus der Sie das Profil ablängen.

Der Maßstab erster Güte

Qualität „Made in Germany“

Mit Proline entscheiden Sie sich für einen erfahrenen Premium-Anbieter, der für seine Produkte gerade steht. Das gilt nicht nur für unsere ausgezeichneten Fliesenprofile und Mattensysteme, sondern für das gesamte Sortiment von Proline.



Erstklassige Materialien und top Fertigung

Wir wissen, wie wichtig die Auswahl von Materialien und die Produktionsabläufe für die Qualität unserer Produkte sind. Deshalb fertigen wir die meisten unserer Produkte in Deutschland. Auf Maschinen, die nach technisch ausgereiften und erprobten Verfahren arbeiten und die unseren hohen Anforderungen gerecht werden. All das versetzt uns in die Lage, haltbare und beständige Produkte zu fertigen.

Extras – bei Proline kein Problem

Unser gesamtes Sortiment ist das Ergebnis von Forschung und Entwicklung, langjährigen Erfahrungen und der Erfüllung von Kundenwünschen. So breit aufgestellt, lässt sich fast jedes Projekt erfolgreich umsetzen. Manchmal sind jedoch maßgeschneiderte Lösungen unumgänglich. Auch dann finden Sie in Proline einen kompetenten Partner. Unser Anspruch ist es, Ihnen in allen Bereichen die beste Lösung zu bieten – für Großprojekte auch mit einer Sonderanfertigung.

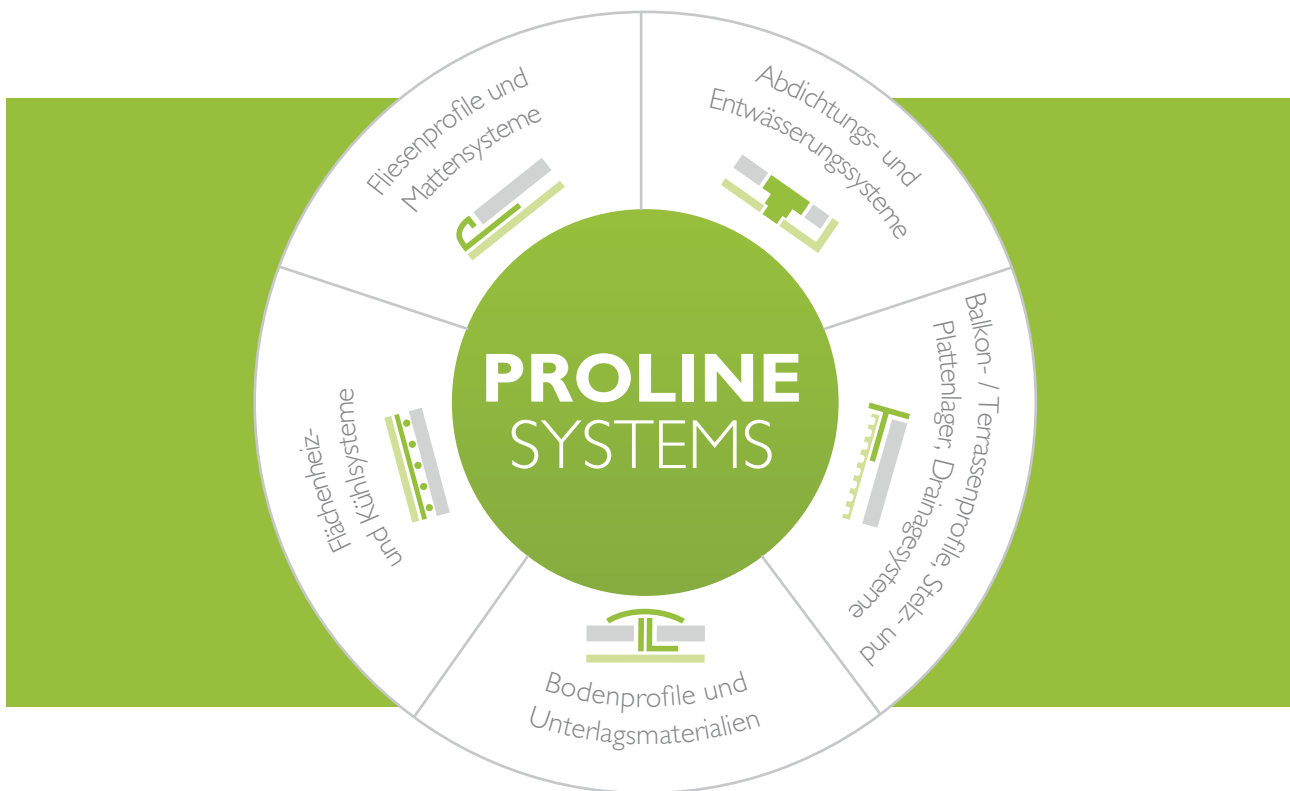
Unsere Qualitäts-Garantien

- **Wir fertigen auf dem neuesten Stand der Technik.**
- **Wir kontrollieren die Qualität während der Produktion und am fertigen Produkt.**
- **Bereits in der Entwicklungsphase optimieren wir unsere Produkte durch Material- und Belastungstests.**
- **Unsere Produktionsanlagen entsprechen den neuesten technischen Anforderungen.**
- **Unsere Produkte sind auf die Bedürfnisse unserer Kunden zugeschnitten. Für Großaufträge fertigen wir darüber hinaus Sonderserien und Speziallösungen.**

Produktsysteme von Proline

Weil das Ganze mehr ist als die Summe seiner Teile

Zeit ist Geld. Wer bei der Boden-, Wand-, Feuchtraum- und Außenbelagsgestaltung alle Komponenten einzeln zusammenstellen und am Ende befürchten muss, dass ein Glied in der Kette schwächelt, ist nicht wettbewerbsfähig. Deshalb machen wir von Proline die Wahl einfach: Was auf der Baustelle gebraucht wird, haben wir. Und was wir haben, ist bis ins Detail aufeinander abgestimmt.



Im Wechselspiel unschlagbar

Jedes Produkt von Proline ist Teil einer Kette, in der man sich auf jedes Glied voll verlassen kann – getreu dem Motto: Einzel sind unsere Produkte sehr gut, gemeinsam wachsen sie über sich hinaus. Bodenprofile arbeiten perfekt mit Unterlagsmaterialien zusammen, Fliesenprofile fügen sich nahtlos in Mattensysteme. Auch bei Drainage-, Abdichtungs- und Entwässerungssystemen passt bei Proline einfach alles. Darüber hinaus erhalten Sie alle Systemkomponenten in den gleichen Dekor-Varianten und Materialien – für ein optisch wie technisch perfektes Zusammenspiel.

Zufriedene Kunden – über Jahre!

Mit Proline steht Ihnen über alle Produktbereiche hinweg eine große Auswahl zur Verfügung. Damit haben Sie die Möglichkeit, auf alle Kundenwünsche individuell einzugehen. Ein weiterer Vorteil für Handel, Handwerk, Planer und Bauherren: Proline Produkte bieten dauerhafte Haltbarkeit und sparen Zeit – dank der aufeinander abgestimmten Systemkomponenten und der hohen Qualität jedes einzelnen Produktes. Und sie sorgen für begeisterte Kunden, da Boden- und Wandbeläge kombiniert mit Produkten von Proline bedeutend länger leben.

Informationsmaterialien

Auch Profis suchen manchmal Rat – bei Proline sind Sie diesbezüglich immer richtig. Einen ersten Überblick geben unsere detaillierten Produktdatenblätter, die Sie per Telefon anfordern oder im Internet herunterladen können. Produkt- und Anwendungsfilme runden das Angebot ab.

Technik-Hotline

Unsere Technik-Spezialisten verfügen über ein umfangreiches Produkt-Know-how, mit dem sie gerne weiterhelfen. Bei Großprojekten zum Beispiel mit einer direkten Beratung vor Ort. Aber auch auf der Proline Technik-Hotline erreichen Sie immer den richtigen Ansprechpartner für technische Detailfragen – und sind so immer auf der sicheren Seite.



Ihr direkter Draht zu Proline

Kundenberatung
+49 (0) 67 42/80 16-12

Technik-Hotline
+49 (0) 67 42/80 16-85

www.proline-systems.com

Broschüren auf einen Blick

Unsere Broschüren bieten in unserem breit aufgestellten Sortiment erste Orientierung. Fragen Sie bei Ihrem Fachhändler danach oder nutzen Sie unser Download-Angebot.



Themenbroschüren

In unseren Themenbroschüren erhalten Sie alle Infos zu System- und Produktgruppen.



Produktbroschüren

Informationen zu einzelnen Produkten erhalten Sie in unseren Produktbroschüren.



Imagebroschüre

Unsere Imagebroschüre informiert allgemein über Produkte und Services von Proline.



Proline Systems GmbH

Kratzenburger Landstraße 11–15
Industriegebiet Hellerwald
56154 Boppard – Germany

Telefon +49 (0) 67 42/80 16-0
Telefax +49 (0) 67 42/80 16-40

E-Mail info@proline-systems.com
Internet www.proline-systems.com

Ihr Fachhändler: