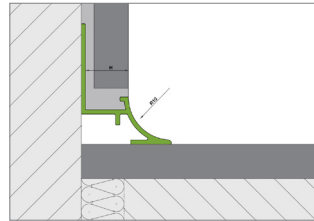


# PROCOVEsingle Aluminium eloxiert

**Dekoratives Hohlkehldprofil zur einseitigen Aufnahme von Fliesenbelägen.**



## Einsatz- und Anwendungsbereiche:

Das **PROCOVEsingle** Hohlkehldprofil aus Aluminium ist ein ästhetisch anspruchsvolles Dekorprofil mit viertelinnenkreisförmiger Geometrie für die sichtbare Betonung von Belagsabschlüssen und Eckausbildungen in Räumen mit hohem Gestaltungsanspruch. Gleichzeitig schützt es Belagskanten vor mechanischen Einwirkungen und Beschädigungen aus leichten Stößen. Ergänzt durch Eckstücke entstehen formvollendete Übergänge an Innen- und Außenecken.

Das Design von **PROCOVEsingle** Hohlkehldprofilen ist so auf die Beläge abgestimmt, dass bei hoher Anwendungssicherheit im Einbau zuverlässig und langlebig die auftretenden Belastungen in wohnhäuslich genutzten Innenräumen aufgenommen werden.

Typische Anwendungsbereiche sind u.a.:

- Harmonische Übergänge und Belagsabschlüsse von gefliesten Wandflächen zu Küchenarbeitsplatten oder auch Teppichen und Designböden.

## Produktvorteile:

**PROCOVEsingle** Hohlkehldprofile sind einfach einzubauen. Sie werten das Gesamtbild belagsfertiger Flächen durch die symmetrischen Sichtflächen dekorativ auf. Die Silber eloxierten Profile erfüllen die ästhetischen Ansprüche passend zu den gestalterischen Vorgaben angrenzender Flächen und Bauteile.

Durch verschiedene Geometrien lassen sich viele unterschiedliche Belagshöhen abbilden. Die Profile lassen sich vor Ort bauseits auf Länge kürzen.

**PROCOVEsingle** Hohlkehldprofil ist konstruiert, um mechanische Einflüsse (z.B. Schläge, Stöße, u.ä.) im Kantenbereich von Boden und Wandbelägen aufzunehmen und die angrenzenden Beläge zu schützen.

Das Profil, aus Aluminium gearbeitet, ist durch die eloxierte Oberflächenveredelung weitgehend widerstandsfähig gegen Beanspruchungen bei der späteren Nutzung der Flächen wie auch hinsichtlich der Verlegung von Wand- und Bodenbelägen.

## Technische Daten:

Werkstoff Aluminium	eloxiert
Länge [m]	2,50
Für Belagshöhen [mm]	8 - 12,5
Sichtkante [mm]	11

# PROCOVEsingle Aluminium eloxiert

## Lieferform:

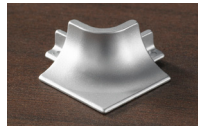
Profilbunde an den Enden mit Folie fixiert.

10 Profile	1 Bund
Zolltarifnummer	
Aluminium eloxiert	76061220

Abgabemengen und Verpackungseinheiten (VPE) entnehmen Sie bitte der Preisliste, den einschlägigen Preisblättern oder Produktneheitenblättern, bzw. erkundigen Sie sich bei Ihrem Fachhändler.

## Ergänzungsprodukte:

**PROCOVEsingle** Außeneckstück  
90° aus Metalldruckguss mit  
imitierter Oberfläche



**PROCOVEsingle** Inneneckstück  
90° aus Metalldruckguss mit  
imitierter Oberfläche



**PROCOVEsingle** Verbinder  
aus Metalldruckguss



**PROCOVEsingle** Endkappe  
rechts aus Metalldruckguss  
mit imitierter Oberfläche



**PROCOVEsingle** Endkappe  
links aus Metalldruckguss  
mit imitierter Oberfläche



Hinweis: Bei Verwendung der Ergänzungsprodukte müssen die **PROCOVEsingle** Profile mit dem gestanzten Schenkel an die Wand montiert werden.

## Lagerung und Transport:

In trockenen Räumen vor Schmutz, Schlageinwirkung, Abrieb und sonstigen Fremdstoffen geschützt lagern und transportieren. Um die Gefahr der Verformung auszuschließen, Profile nicht mit Lasten beschweren und vorzugsweise liegend lagern.

## Umwelt und Entsorgung:

Von Fremdstoffen befreite Profile können dem Metallrecycling zugeführt werden. Jeweils örtliche behördliche Vorschriften beachten.

## Thermische Zersetzung:

Keine Zersetzung bei bestimmungsgemäßer Verwendung. Starke Erhitzung vermeiden.

## Verlegung/Verarbeitung:

### Vorbereitende Arbeiten / Baustellenplanung

Der Verlegeuntergrund muss fest, trocken, eben, gerade, flucht- u./o. waagrecht, frei von Trenn- und Lösemitteln, und für die Verwendung der vorgesehenen Verlegewerkstoffe geeignet sein.

### Verarbeitung

**PROCOVEsingle** Hohlkehprofil entsprechend der vorgesehenen Belagsstärke auswählen. Für den Einbau soll OK-Profil immer gleich hoch bis tiefer als die benachbarte Belagskante liegen. Profil auf Beschädigungen prüfen - nur unbeschädigte Profile verwenden. Für den Zuschnitt geeignete Spannvorrichtungen, Sägen oder Trennscheiben sowie eigene Schutzausrüstung verwenden. Schnittkanten mit geeignetem Werkzeug entgraten.

Das **PROCOVEsingle** Hohlkehprofil mit dem gelochten Auflageschenkel in den frisch aufgezogenen Verlegewerkstoff gleichmäßig einschieben und ausrichten. Danach vollflächig überspachteln. Die angrenzenden Belagsmaterialien müssen vollflächig gebettet über dem Auflageschenkel angearbeitet sein. Sofern die Gesamtfläche ein Fugenbild aufweist, kann die Fuge zum Profil der verwendeten Fugenbreite entsprechen, sollte aber nicht kleiner als 2 mm breit ausgebildet sein. Die Fuge zwischen Belag und Profil ist vollständig mit Fugenmörtel auszufüllen. Mörtel und Klebstoffreste sofort mit sauberem Wasser und nicht scheuernden Schwamm oder Lappen rückstandsfrei von den Sichtseiten des Profils entfernen. Verlege- und Fugenwerkstoffe dürfen nicht austrocknen. Keine scheuernden Verlege- und Fugenmassen verwenden.

# PROCOVEsingle Aluminium eloxiert

## Reinigung:

Mit klarem Wasser, pH-neutralen Reinigern, Schwamm oder Reinigungstuch.

Schmirgelnde und kratzende Einwirkung ausschließen.

Ggf. angelaufene Profile aus Aluminium natur bei Bedarf mit geeigneten Reinigungspasten nachpolieren.

Ggf. alkoholhaltige Reiniger oder speziell für Eloxal entwickelte Reiniger oder Polierpasten verwenden. Unterhaltsreinigung regelmäßig den örtlichen Verhältnissen angepasst durchführen.

## Chemische und physikalische Belastbarkeit:

Reinigungsmittel oder anfallende Wässer vor der Verwendung daraufhin prüfen, ob sie korrosiv oder schädigend auf die Profile wirken. Dies gilt auch für deren sachgerechte Dosierung bei der Verwendung.

Grundsätzlich keine salz- oder flusssäurehaltigen Mittel verwenden. Den Kontakt mit chlorbleichlaugen-haltigen Mitteln, Zement-schleierentfernern, starken Säuren oder Alkalien vermeiden. Eloxierete Profile reagieren empfindlich auf stark alkalische Medien. Zement- oder kalkhaltige Werkstoffe in Verbindung mit Wasser können je nach Lösung und Einwirkdauer zu Veränderungen in der Oberfläche führen. Mörtel und Fugenmassen sind an den Sichtseiten immer sofort zu entfernen, bzw. die Sichtseiten sind schützend abzuleben.

Nach vollständiger Aushärtung des Klebers und Fugenmaterials ist das **PROCOVEsingle** Hohlkehprofil entsprechend der vorgesehenen Nutzung mechanisch belastbar.

Abrasiv Einflüsse oder die Schichten verletzende Geräte oder Tätigkeiten am Profil sind regelmäßig zu vermeiden.

Reinigungsgeräte und deren Bürsten und Scheuereinsätze sind auf schädigende abrasive Wirkung hin zu prüfen.

## Normen und Regelwerke:

Zur Mitbeachtung und Berücksichtigung wird neben den einschlägigen Fachregeln, Normen und allgemein anerkannten Regeln der Technik auf folgende Regelungen besonders hingewiesen:

- ATV DIN 18352 Fliesen- und Plattenarbeiten
- ATV DIN 18332 Naturwerksteinarbeiten
- DIN 18202 „Toleranzen im Hochbau“
- ZDB-Merkblatt „Bewegungsfugen“ (letzte Fassung)
- ZDB-Merkblatt „Hochbelastete Beläge“ (letzte Fassung)

## Wichtige Hinweise:

- In Verbindung mit den Profilen ausschließlich neutral vernetzendes Silikon verwenden (Korrosionsgefahr).
- Bei Verfügung mit Reaktionsharzen vorab prüfen, ob diese die Oberflächen des Profils schädigen können, bzw. ob Kleb- und Fugenstoffe rückstandsfrei entfernt werden können.
- Durch unterschiedliche Fertigungsprozesse sind Farbunterschiede zwischen Profilen und Eckstücken nicht auszuschließen. Diese sind in ihrem Vorkommen den arteigenen, handwerklichen Vorgängen in der Herstellung unterworfen.
- Regelmäßig sind für die chemische Beständigkeit der Profile die Konzentrationen, Rezepturen, Temperaturen und Verbindungen der einwirkenden Stoffe verantwortlich. Deren Vielfalt kann hier nicht abgebildet werden. Die Beständigkeit gegen Korrosion ist deshalb im Einzelfall zu prüfen und zu hinterfragen.

*Alle Angaben, Verweise, Hinweise, zugrundegelegten Fachregeln, Regelwerke, Normen und Fachkenntnisse orientieren sich zuvor an den deutschen und soweit deckungsgleich an den vorhandenen europäischen Regelungen und Ausbildungsstandards, unabhängig zusätzlicher, länderspezifischer Erweiterungen oder Veränderungen.*

*Alle unsere Angaben beruhen auf unseren Erfahrungen und sorgfältigen Untersuchungen. Die Vielfalt der mitverwendeten Materialien sowie die unterschiedlichen Baustellen- und Verarbeitungsbedingungen können von uns jedoch nicht im Einzelnen überprüft oder beeinflusst werden. Die Erfüllung eines geschuldeten Werkvertrags und die Herstellung der nachweislichen Funktionstauglichkeit des Gewerkes ist deshalb abhängig von der Beachtung der aktuellen Regeln der VOB und der anerkannten Regeln der Technik.*

*Unsere Angaben entbinden den verantwortlichen Planer und den Verarbeiter nicht von Ihrer Pflicht, die Objektbedingungen und Anwendbarkeit der Produkte eigenverantwortlich zu beurteilen. Im Zweifelsfall anwendungstechnische Empfehlung einholen oder Eigenversuche durchführen. Die Verlege- und Verarbeitungsrichtlinien der Belagshersteller bzw. Hersteller mitverwendeter Produkte sind zu beachten.*

*Mit dem Erscheinen dieses Produktdatenblattes verlieren alle vorausgegangenen Produktdatenblätter ihre Gültigkeit*

© Proline Systems 2016 – Die Vervielfältigung und Weitergabe durch unsere Abnehmer an deren Kunden ist gestattet, sofern ein deutlicher Hinweis auf unsere Urheberrechte erfolgt. Alle anderen Rechte vorbehalten.