

alferproline®

SYSTEME
FÜR
BALKON
UND
TERRASSE





Inhalt

AUF EINEN BLICK

protilt

Stelzlager

10 - 15

protilt advance 2.0

Aluminium-Unterkonstruktions-System

16 - 21

Detaillösungen

protilt

12 - 13

protilt advance 2.0

20 - 21

procodrain

Drainagesysteme

22 - 25

procoform & proform

Balkon- & Terrassen-Profile

26 - 29

procline

Entwässerungsrinnen

30 - 33

Detaillösungen

procodrain

24 - 25

procline

32 - 33

HIER GEHT'S
ZU UNSEREM
TERRASSEN-KONFIGURATOR:



prostilt

STELZLAGER

Die wichtigsten Fakten

- Für Outdoor-Keramik, Naturstein, Betonwerkstein
- Witterungsresistent
- Wartungsfrei und langlebig
- Sehr hohe Traglast
- Schnelle und einfache Verlegung (ohne Spezialwerkzeug)
- Zubehör für Entwässerung, Verblendung uvm.
- Breiter Fuß mit 200 mm Durchmesser sorgt für stabilen Stand und vollständig geschlossener Unterseite
- Kann direkt auf festen Naturböden oder Dachfolien stehen, ganz ohne zusätzliche Pads oder Platten
- Abgerundete, weiche Fußkanten verhindern eine Beschädigung der Folien oder Dachbahnen unter Belastung
- Start ab 36 mm inkl. 20 mm Keramik



HIER GEHT'S
ZU UNSEREM
PROJEKT:



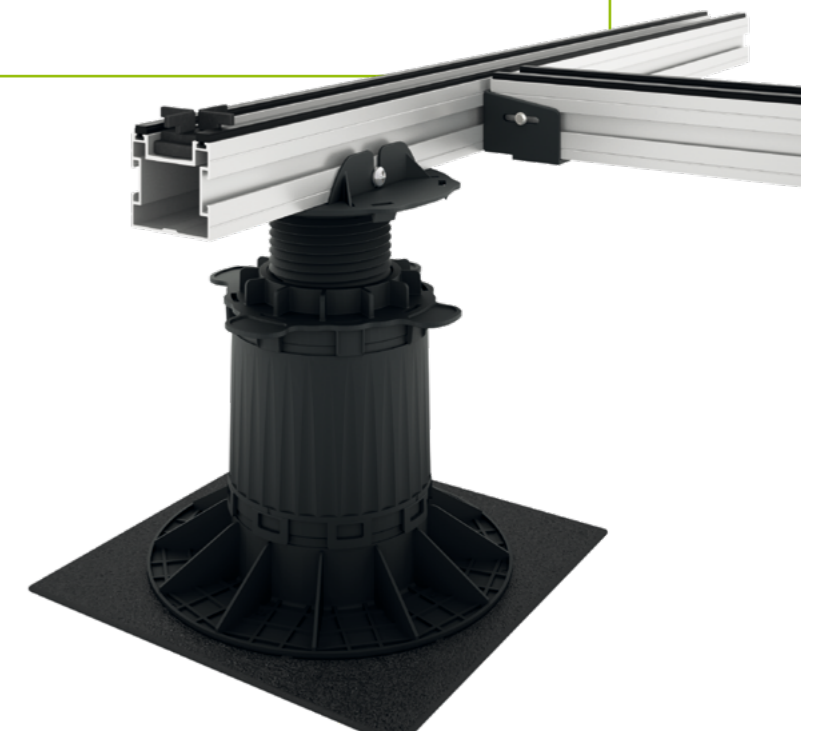


prostilt advance 2.0

ALUMINIUM-UNTERKONSTRUKTIONS-SYSTEM

Die wichtigsten Fakten

- Extrem hohe Traglast (auch für gewerbliche & öffentliche Bereiche)
- Kombinierte Verlegung mit Terrassenholz, WPC, Outdoor-Keramik, Naturstein
- Witterungsresistent
- Wartungsfrei und langlebig
- Einfache Verlegung (ohne Spezialwerkzeug)
- Zubehör für Entwässerung, Verblendung uvm.
- Mit unserem slim-Trag-Profil starten wir schon ab 6,6 cm inkl. 2 cm Keramik.



HIER GEHT'S
ZU UNSEREM
PROJEKT:

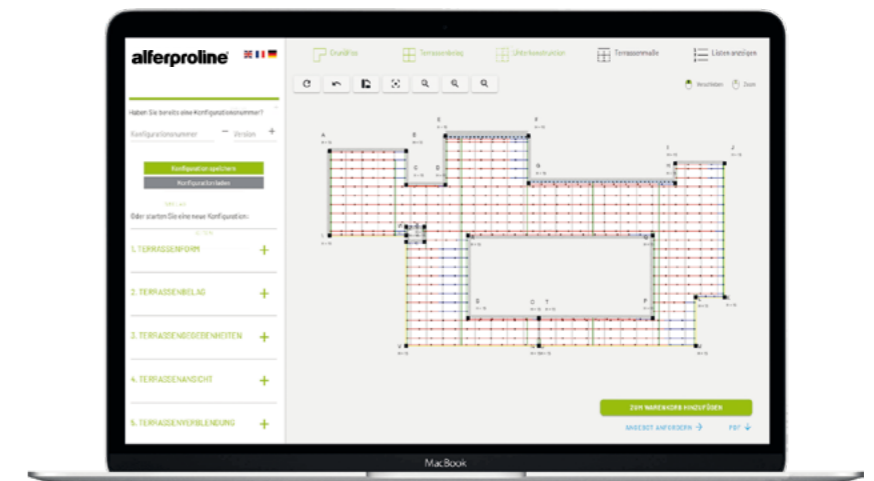




Terrasse gestalten

MIT UNSEREM TERRASSEN-KONFIGURATOR

Professionelle Terrassenplanung leicht gemacht: Mit dem alferproline® Terrassenkonfigurator können Sie jedes beliebige Projekt vorab exakt konfigurieren und von unserer Vertriebstechnik prüfen lassen, sodass Detail- oder Sonderlösungen bei Bedarf in enger Abstimmung direkt angepasst werden können. Nach Finalisierung der Konfiguration wird Ihnen der Materialbedarf zur Realisierung des Projekts angezeigt, der bei Freigabe des Projektes einfach bestellt werden kann. So haben Sie im Handumdrehen eine maßgeschneiderte Konfiguration für jede individuelle Terrassensituation und können direkt mit dem Bau loslegen. Sie sehen: Der alferproline® Terrassenkonfigurator hebt Terrassenplanung auf ein neues Level!



HIER GEHT'S
ZU UNSEREM
TERRASSEN-KONFIGURATOR:



prostilt

STELZLAGER

Mit Stelzlager lassen sich neue Flächen für Terrassen auch dort schaffen, wo dies aus statischen Gründen bislang nicht möglich war. Das System bietet Handwerkern und Planern damit eine hochqualitative Lösung, um Outdoor-Flächen zu perfektionieren ohne große Mengen an Untergrund beim Terrassenbau abtragen und umfangreiche Verdichtungsarbeiten vornehmen zu müssen. Deshalb werden hochwertige Terrassenbeläge aus Keramik-, Beton- oder Natursteinplatten heute vermehrt auf Stelzlager installiert.



Hohe Druckbeständigkeit

Der Stellfuß verfügt über eine äußerst stabile Konstruktion mit einer maximalen Traglast von 1,2 t



Kippstabilität / Lastverteilung

Optimale Standfestigkeit dank Auflagefuß mit ca. 200 mm Durchmesser



Variable Aufbauhöhen

Unterschiedlich hohe Stellfüße mit variablen Verstellbereichen bieten eine Bandbreite von 11 bis 370 mm an Aufbauhöhe



Feinjustierung

Durch eine praxisorientierte Stellschraube einfache und schnelle Montage



Seitenverblendung / Zubehör

Edelstahl-Profil und Entwässerungsrinne

prostilt

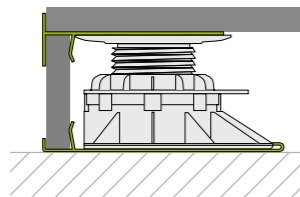
prostilt

ZUBEHÖR FÜR VERBLENDUNG, ENTWÄSSERUNG UVM.

prostilt mit Verblendung*

Für die Aufnahme des prostilt Verblend-Profiles (A) wurden zwei Clips entwickelt. Der Clip unten (B) wird unter dem Stelzlager positioniert und hält die Setzstufe im unteren Bereich. Der obere Clip (C) wird auf den Teller des Stelzlagers aufgelegt und von den Fugenstegen gehalten. Er fixiert die geschnittene Setzstufe an der oberen Kante. Der obere Clip verfügt zudem über einen Aufnahmesteg (D), über den das Verblend-Profil aufgehängt wird. Für die Fixierung des Verblend-Profiles empfehlen wir die punktuelle Verklebung mit ottocoll M500 Hybrid-Klebstoff. Das Verblend-Profil kann beliebig in der Länge gekürzt werden.

ANLEITUNG

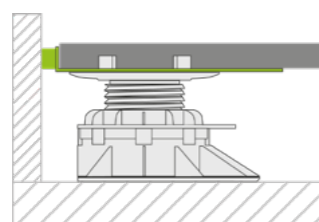


*Achtung: Zur Nutzung der Verblendlösung muss eine mechanische Befestigung der äußeren Stelzlagerrreihen mit dem Untergrund gewährleistet sein.

prostilt mit Abstandshalter

Im Randbereich von Dachterrassen bzw. beim Übergang von Terrassen zum Mauerwerk kommt der prostilt Clip Abstandshalter mit Neoprenpad (A) zum Einsatz. Dieser wird auf der Oberseite des Tellers aufgesetzt und von den Fugenstegen gehalten. Der Abstandshalter bildet eine konstante, 10 mm starke Fuge zur Wand bzw. zum Dachterrassenabschluss. Hierdurch kann sichergestellt werden, dass auch bei Flächenausdehnungen oder -bewegungen des Obermaterials die Abdichtung der Dachterrasse keinen Schaden nimmt.

ANLEITUNG



PROSTILT IM RANDBEREICH

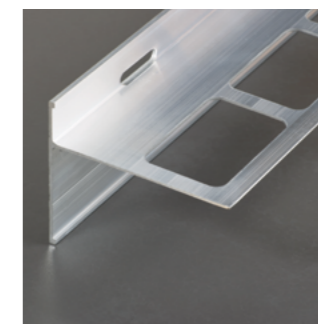
Mit Betonrandsteinen

Die bislang am häufigsten anzutreffende Form der flächenbündigen Installation ist der Anschluss an Randsteine. Im Übergangsbereich von Randsteinen und Keramik kommt es jedoch immer wieder zu Problemen aufgrund von Materialbewegungen. Die prostilt Clips mit Abstandshalter schützen die Keramik und fixieren die Platte hin zur Umrahmung.



Mit proform tos t-Profil

Eine zweite Lösung bietet das Balkon- und Terrassen-Profil proform tos bei niedrigeren Aufbauhöhen. Bei der Installation wird der gestanzte Auflegeschenkel auf dem Teller des Stelzlagers fixiert und später vom Eigengewicht der Platte zusätzlich gehalten. Das 75 mm hohe Profil bildet einen formschönen Abschluss zur Terrassenfläche. Hierfür muss gewährleistet sein, dass die Stelzlager mechanisch auf dem Untergrund befestigt werden können.



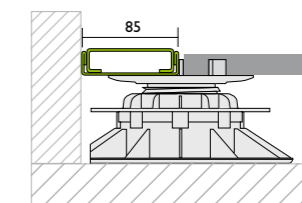
Profil ist in verschiedenen Farben erhältlich!

Weitere Informationen sowie technische Detailzeichnungen stehen Ihnen im Download-Bereich unserer Webseite zur Verfügung.

Weitere Entwässerungsrinnen finden Sie in unserer Outdoor-Preisliste.

prostilt mit Entwässerungsrinnen

Überall dort, wo Schnee oder stehendes Wasser vom Haus abgeleitet werden soll, kommen die prostilt Entwässerungsrinnen zum Einsatz. Das prostilt Rinnenset (A) wird entweder direkt oder mit einer Abstandsfiese etwas versetzt vom Fenster installiert. Hierfür wird die Rinne auf dem hälftigen Teller des Stellfußes aufgesetzt und an diesem verschraubt. Danach wird die passende Anschlussfliese ein- oder beidseitig an der Rinne verlegt. Die Rinne ist durch die identische Aufbauhöhe flächenbündig eingefasst. Mit 20 mm Aufbauhöhe passen sich die Rinnen ideal der gängigen Plattenstärke im Outdoor-Bereich an. Die prostilt Entwässerungsrinnen mit einer Breite von 150 mm entsprechen den Anforderungen an Rinnen gemäß der Flachdachrichtlinie.



ANLEITUNG

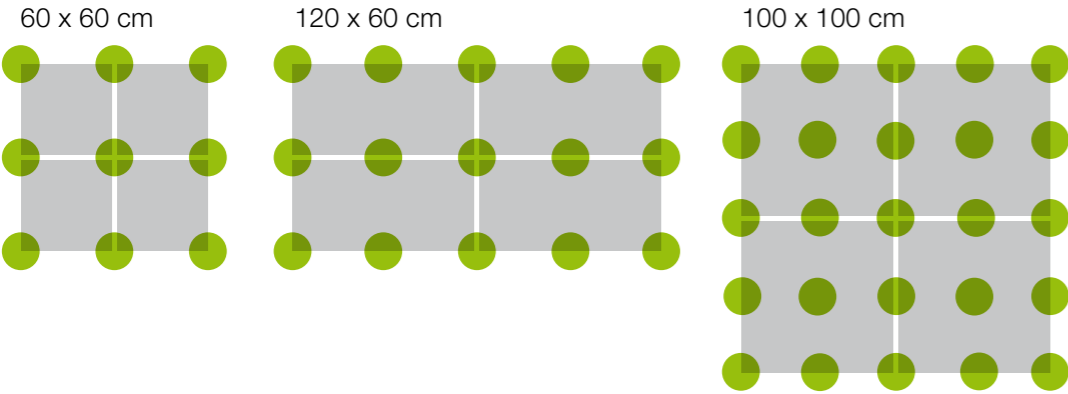


Abbildung zeigt eine Sonderkonstruktion.

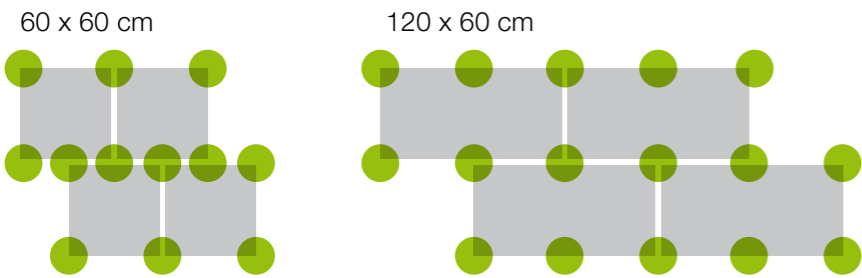
prostil

STELZLAGER - VERLEGEARTEN UND PLATZIERUNG

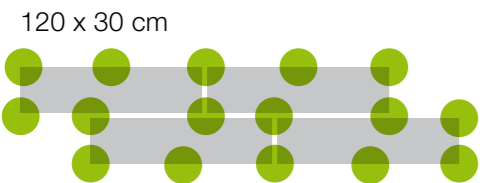
Kreuzfuge



Halbverband



Laufverband



Beträgt das Achsmaß der zu verlegenden Platte mehr als 60 cm, ist die Platte in der Achse mit zusätzlichen Stelzlager zu verlegen.

HIER GEHT'S
ZU UNSEREM
WTERRASSEN-KONFIGURATOR:



prostilt advance 2.0

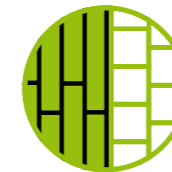
ALUMINIUM-UNTERKONSTRUKTIONS-SYSTEM

Mit prostilt advance 2.0 verbauen Sie das Beste aus zwei Bereichen zu einer dauerhaften Lösung ohne Wenn und Aber: Variable, hoch belastbare Stelzlager bilden die flexible und leicht zu handhabende Basis Ihrer Terrasse. Darauf aufgesetzt wird ein Tragwerk aus Aluminium-Steck-Profilen. Das Ergebnis ist eine optimale Steifigkeit des Unterbaus sowie eine außergewöhnlich hohe Belastbarkeit, wodurch sich prostilt advance 2.0 bestens für gewerbliche und öffentliche Bereiche eignet.



Dielen- & Plattenbeläge

Geeignet für unterschiedliche Materialien:
Terrassenholz, WPC, Keramik, Naturstein



Bodenbelagswechsel möglich

Kombinierte Verlegung
z. B. zwischen Holz und Keramik möglich



Verschiedene Terrassenformen

Absolute Freiheit in der Gestaltung der Terrasse



Hohe Tragkraft

Unterkonstruktion bis 5 kN/m² belastbar



Unsichtbare Verschraubung

Optisch ansprechendes Endergebnis

prostilt advance 2.0

prostilt advance 2.0

FÜR HOLZDIELEN, OUTDOOR-KERAMIK & NATURSTEIN

Das beste Konzept für die Erstellung einer dauerhaft schönen Terrasse heißt: Gleichmäßige Lastenverteilung. Genau darin liegt der Vorteil des Einsatzes von prostilt advance 2.0, dem Aluminium-Tragwerk für Terrassen mit System. Aufgelegt wird das Tragwerk mit den Trag-Profilen auf den prostilt advance 2.0 Stellfüßen, die in Höhen zwischen 11 bis 370 mm variieren können. Damit ist gewährleistet, dass ebene Oberflächen ohne störende Höhenunterschiede gestaltet und umgesetzt werden



1

Unsichtbare Verschraubung von Dielenbelägen mit Nut ganz einfach mit unserem prostilt advance 2.0 Multiclip T. Der Clip funktioniert wie ein Verbindungsteil, das zwischen den Dielen in die Unterkonstruktion geschraubt wird und so die angrenzenden Bretter fixiert. Vorteil: Nicht eine Schraube ist auf der Oberfläche sichtbar und der Oberbelag wird nicht beschädigt.



2

Die traditionelle Befestigung der Terrassendielen mittels Schrauben in der Unterkonstruktion. Hierfür wird das Trag-Profil bei der Verlegung um 180 Grad gedreht, der prostilt advance 2.0 Abstandshalter Clip mit dem Oberbelag auf dem Trag-Profil verschraubt. Der Abstandshalter Clip ermöglicht eine vollständige Unterlüftung und verhindert somit Staunässe.



3

Für die Verlegung von Outdoor-Keramik bzw. Naturstein haben wir den prostilt advance 2.0 Kreuz-Clip entwickelt. Der glasfaserverstärkte Kunststoffclip wird in das Trag-Profil eingelegt und ist für Platten ab einer Stärke von 10 mm geeignet. Damit haben Sie ein gleichmäßiges Fugenbild mit 3 mm Abstand zwischen den Platten.

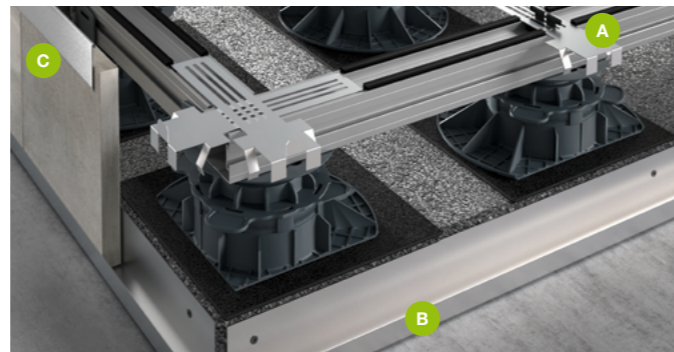
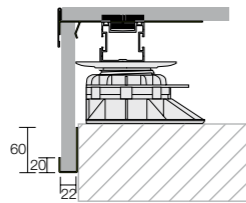


prostilt advance 2.0

ZUBEHÖR FÜR VERBLENDUNG, ENTWÄSSERUNG UVM.

prostilt advance 2.0 Verblendung mit Einfass-Profil und Clip oben

Um bei einer Terrasse einen sauberen Abschluss auszuführen, wird auf der Oberseite des Trag-Profiles eine Halteklammer (A) aufgeschraubt, die die Aufnahme für den oberen Teil der Verblendung ermöglicht. Der untere Teil der Verblendung wird mit dem prostilt u-Profil (B) eingefasst und mittels einer Senkkopfschraube an der Betonkante justiert. Hierfür ist das Profil alle 50 cm werkseitig gelocht. Clip oben und u-Profile ermöglichen so die Aufnahme von einer 2 cm starken Blende. Optional kann die vertikale Fuge durch das Verblend-Profil (C) abgedeckt werden.



prostilt advance 2.0 Verblendung mit Randabschluss- konsole und Verblendungshalter

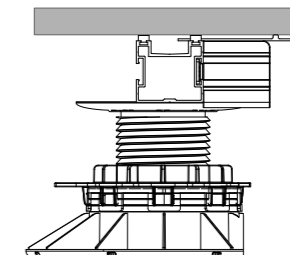
Durch den Einsatz der Randabschlusskonsole in Verbindung mit dem Verblendungshalter L (B) können auf einfache und schnelle Weise Trag-Profile (A) auch senkrecht miteinander verbunden werden. In Kombination mit dem Clip oben (C) und dem Anfangs- und Endhalter entsteht hierdurch eine stabile Unterkonstruktion für eine senkrechte Verblendung. (Grafik zeigt Verarbeitung von WPC-Dielen mit Nut)



Weitere Informationen sowie technische Detailzeichnungen stehen Ihnen im Download-Bereich unserer Webseite zur Verfügung.

prostilt advance 2.0 Verblendung mit tos t-Profil

Durch die Verblendungsvariante mit dem tos t-Profil (A) in Kombination mit dem proform w-Profil (B) können schnell optisch ansprechende Verblendungen für den Randbereich realisiert werden. Durch den Einsatz dieser Profile, entfällt das aufwendige Zuschneiden von z. B. Keramikstreifen für die Verblendung.



Weitere
Entwässerungs-
rinnen finden Sie in
unserer Outdoor-
Preisliste.

prostilt advance 2.0 mit Entwässerungsrinnen

Überall dort, wo Schnee oder stehendes Wasser vom Haus abgeleitet werden soll, kommen die prostilt Entwässerungsrinnen (A) zum Einsatz. Die Rinnen werden mit den mitgelieferten Edelstahlschrauben auf der prostilt advance 2.0 Unterkonstruktion verschraubt. Mit 20 mm Aufbauhöhe passen sich die Rinnen ideal der gängigen Plattenstärke im Outdoor-Bereich an. Die prostilt Entwässerungsrinnen mit einer Breite von 150 mm entsprechen den Anforderungen an Rinnen gemäß der Flachdachrichtlinie.

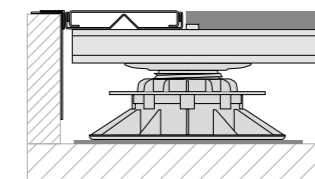


Abbildung zeigt eine Sonderkonstruktion.

procodrain

DRAINAGESYSTEME

Um Außenbeläge optimal vor Wittereinflüssen zu schützen, empfiehlt sich die Verwendung von funktionssicheren Drainagesystemen. procodrain garantiert leistungsfähige Entwässerung, verlässlichen Schutz vor Verunreinigungen und perfekte Abschlüsse. So geschützt erstrahlen Außenbeläge auch nach harten Wintern weiterhin in voller Schönheit.



Lastverteilung / Schutz der Abdichtung

Schutzwirkung auf Abdichtungen entspricht DIN 18195



Belastbarkeit

25 t/m² bei 8 mm Noppenhöhe



Trittschallminderung

Geräuschübertragungen werden merklich reduziert



Anti-Frost-Cracking*

Gilt für procodrain e und procodrain gk

*Durch den Einsatz der procodrain e oder procodrain gk Matte wird der schnelle Abfluss von Regen oder Schmelzwasser in die zweite Entwässerungsebene sicher gestellt. Durch die zügige Wasserableitung trocknen die Belagsstoffe schneller und es kommt bei Frost-Tauwechsel zu keinen Schäden.

procodrain

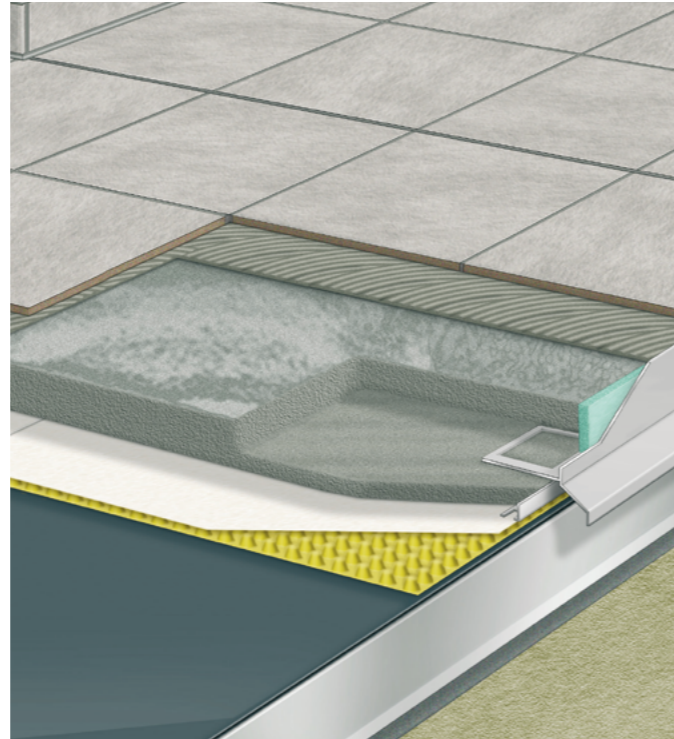
procodrain

DRAINAGESYSTEME

procodrain e

Mit procodrain e bieten wir Ihnen eine stabile Noppenfolie für alle auf Estrich verlegten Bodenbeläge. Hochdichtes Polyethylen (HDPE) macht die Folie besonders widerstandsfähig. Durch das MED-Filtervlies, welches auf die Noppen kaschiert wird, entsteht eine zweite Entwässerungsebene. Diese Ebene unter den Belägen sorgt für eine schnelle Ableitung des Wassers.

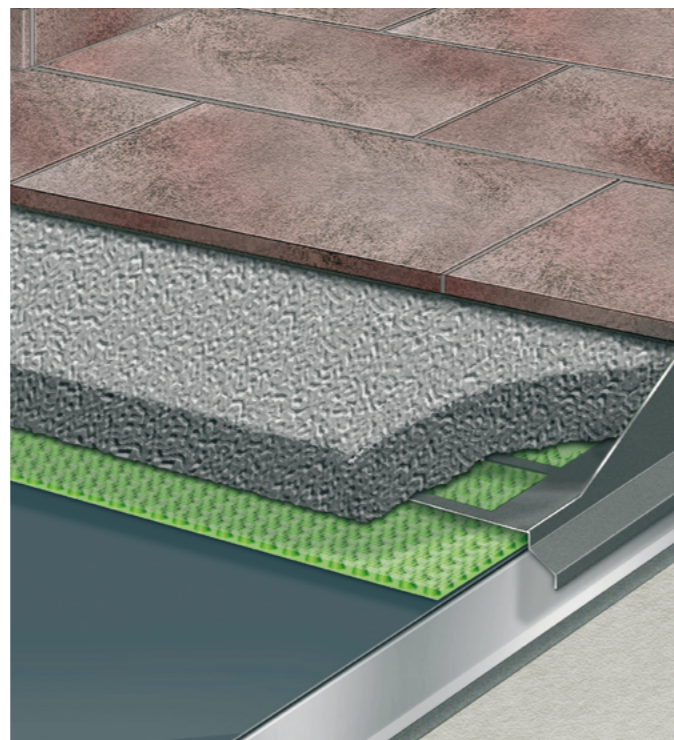
procodrain e überzeugt durch besonders hohe Belastbarkeit und Beständigkeit. Temperaturschwankungen und Frost steckt diese hochwertige HDPE-Noppenfolie spielend weg. Die große Belastbarkeit dieser Drainagematte macht procodrain e zu Ihrem perfekten Partner, wenn es um die Drainage befahrener Wege und Garageneinfahrten geht.



procodrain gk

procodrain gk ist eine aufstehende Drainagematte, die bei der Verlegung im Grobkorn-Estrich oder Grobkorn-Mörtel überzeugt. Die Noppenfolie ist mit einem stabilen Gittergewebe kaschiert, dieses leitet Wasser hervorragend und schnell ab, verhindert den Aufbau von wassersperrenden Schichten und trägt die darüber liegenden Belagskonstruktionen.

In Sachen Wasseranfall und Verschmutzung durch Mörterkörner stellen Grobkorn-Estriche und Grobkorn-Mörtel besondere Anforderungen an eine Drainagematte. procodrain gk haben wir speziell für diesen Einsatz entwickelt. Die Drainagematte mit 8 mm Noppenhöhe ist optimal auf die üblichen Gegebenheiten und zu erwartenden Wassermengen abgestimmt.



procodrain s

procodrain s ist eine aufstehende HDPE-Noppenfolie mit oberseitigem PP-Vlies. Durch die Stabilität des Vlieses eignet sich procodrain s besonders für lose verlegte Beläge aus Beton-, Natur- und Kunststeinplatten, Keramikelementen oder engfugige Holzkonstruktionen auf losen Schüttungen aus Kies oder Splitt. Ein Problem bei lose verlegten Belägen sind organischer Wildwuchs und Verunkrautung. Diese reduzieren Sie mit den procodrain s Drainagefolien wirkungsvoll und nachhaltig. Außerdem wirkt procodrain s schützend auf die darunterliegenden Abdichtungsfolien und vermindert mechanische Belastungen.



procodrain e sv, procodrain s sv und proband I

Für alle drei Drainagesysteme erhalten Sie selbstverständlich auch jeweils das passende Stoßverbindungsband.

- Die drei Varianten bestehen aus den gleichen Vlies- und Gitterstoffen der Drainagebahnen und gewähren dadurch auch in der Verbindung von Stößen gleiche Sicherheit und Funktion.
- Mit selbstklebender Fixierung.
- Zur Herstellung haltbarer und gesicherter Stoßverbindungen.
- Die praktische Breite von 15 cm sorgt für eine perfekte Unterrollssicherheit.
- Auf einer Rolle befinden sich 20 m (procodrain e sv und S SV) bzw. 25 m (proband I) Stoßverbindungsband.

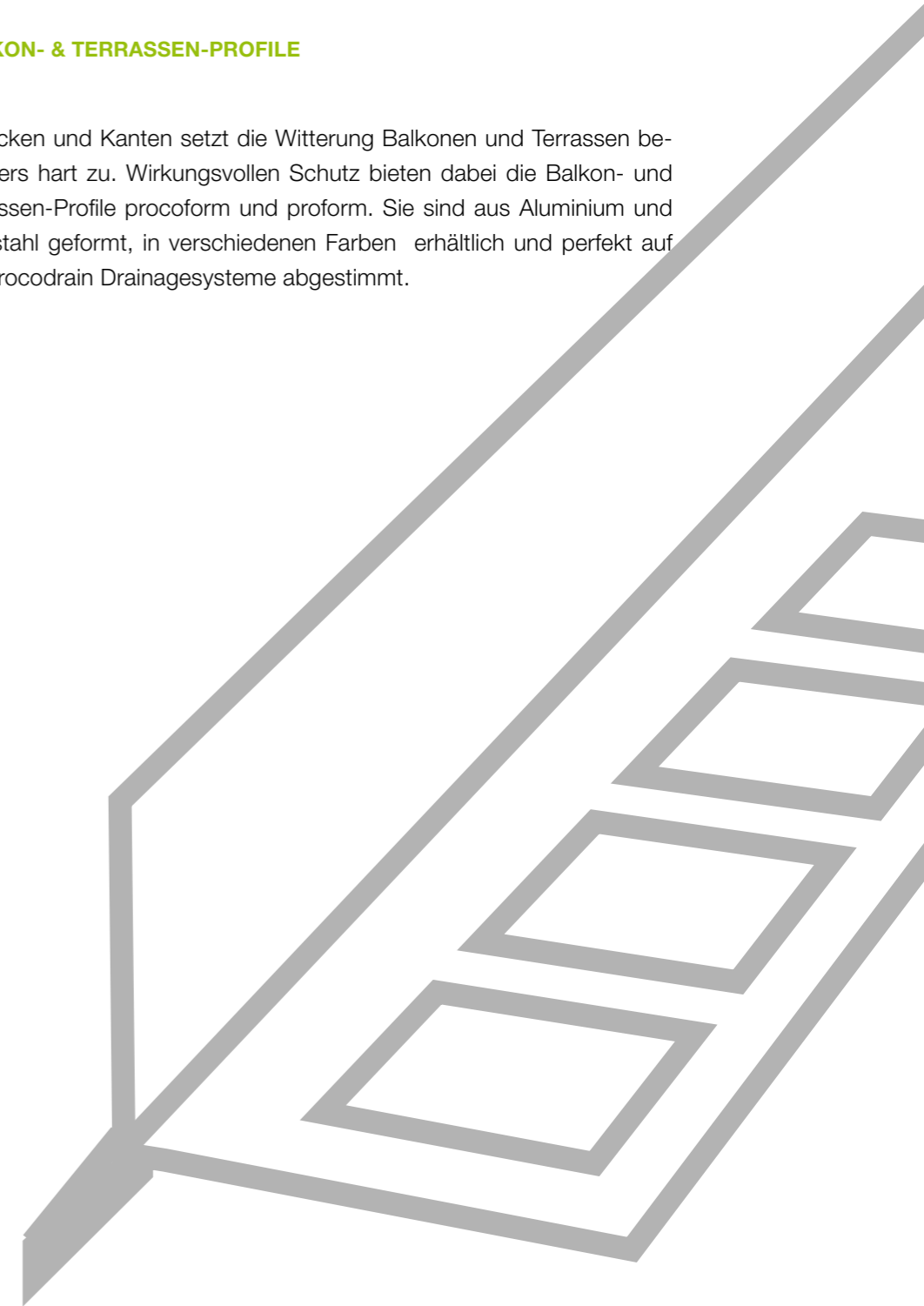


procoform

proform

BALKON- & TERRASSEN-PROFILE

An Ecken und Kanten setzt die Witterung Balkonen und Terrassen besonders hart zu. Wirkungsvollen Schutz bieten dabei die Balkon- und Terrassen-Profile procoform und proform. Sie sind aus Aluminium und Edelstahl geformt, in verschiedenen Farben erhältlich und perfekt auf die procodrain Drainagesysteme abgestimmt.



proform & procoform

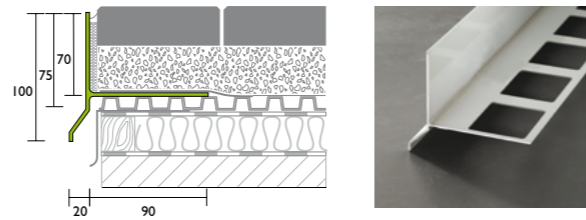


procoform

BALKON- & TERRASSEN-PROFILE

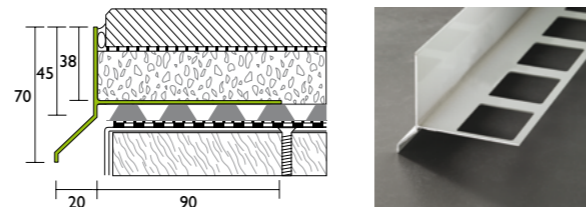
procoform k

Individuell einsetzbares Winkel-Profil in Zement-, Grobkorn- und Reaktionsharzestrichen sowie Kiesschüttungen, die mit Fliesen-, Platten-, Natur- und Betonwerkstein verlegt werden.



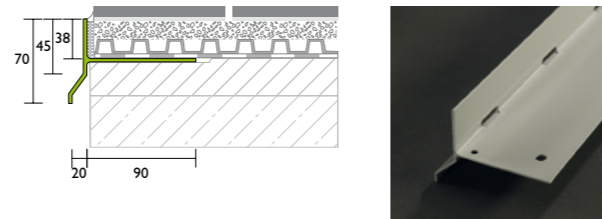
procoform wse

Individuell einsetzbares Winkel-Profil in Zement-, Grobkorn- und Reaktionsharzestrichen mit Fliesen-, Platten- oder Natursteinbelägen.



procoform wse f-s

Individuell einsetzbares Winkel-Profil unter Reaktionsharzestrich, speziell geeignet für die direkte Anbindung von Verbundabdichtungen.

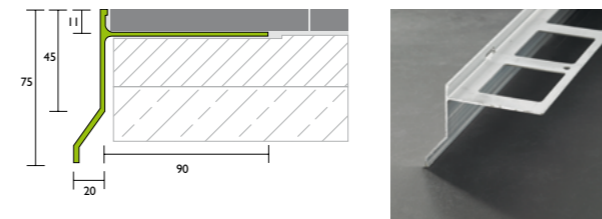


proform

BALKON- & TERRASSEN-PROFILE

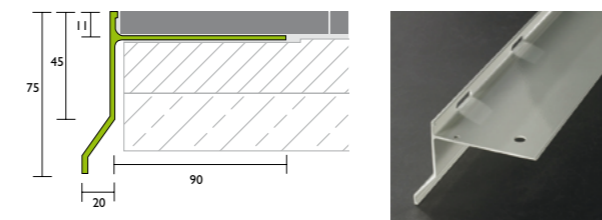
proform wsd

Individuell einsetzbares Winkel-Profil für die Dünnbettverlegung.



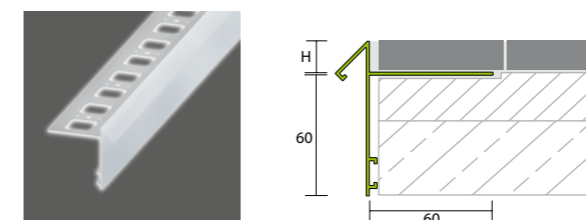
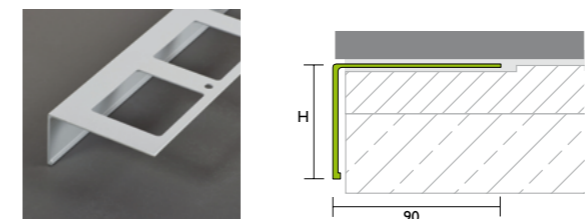
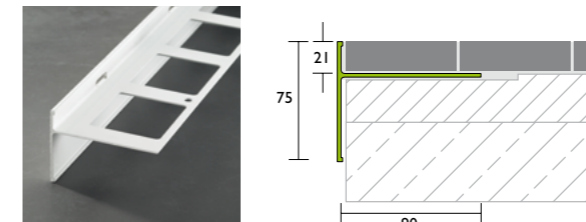
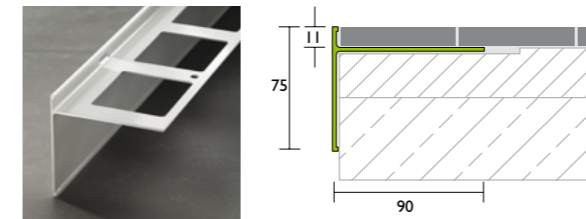
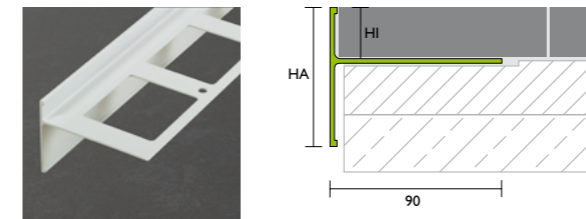
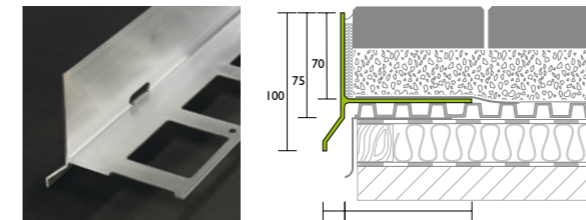
proform wsd f-s

Individuell einsetzbares Winkel-Profil für die Dünnbettverlegung, speziell geeignet für die direkte Anbindung von Verbundabdichtungen.



proform

BALKON- & TERRASSEN-PROFILE



proform k

Individuell einsetzbares Winkel-Profil für Zement-, Grobkorn und Reaktionsharzestriche sowie Kiesschüttungen, die mit Fliesen-, Platten-, Natur- und Betonwerkstein verlegt werden.

proform te

Individuell einsetzbares Winkel-Profil für die Mittel- und Dünnbettverlegung, erhältlich in den Höhen 55 mm (HA = Außenmaß) und 15 mm (HI = Innenmaß), sowie in 75 mm (HA) und 24 mm (HI).

proform td

Individuell einsetzbares Winkel-Profil für die Dünnbettverlegung.

proform tos

Individuell einsetzbares Winkel-Profil für die Dünnbettverlegung von Outdoorkeramik.

proform w

Individuell einsetzbares Winkel-Profil, erhältlich in den Höhen: 40, 55, 75, 95, 120 und 150 mm.

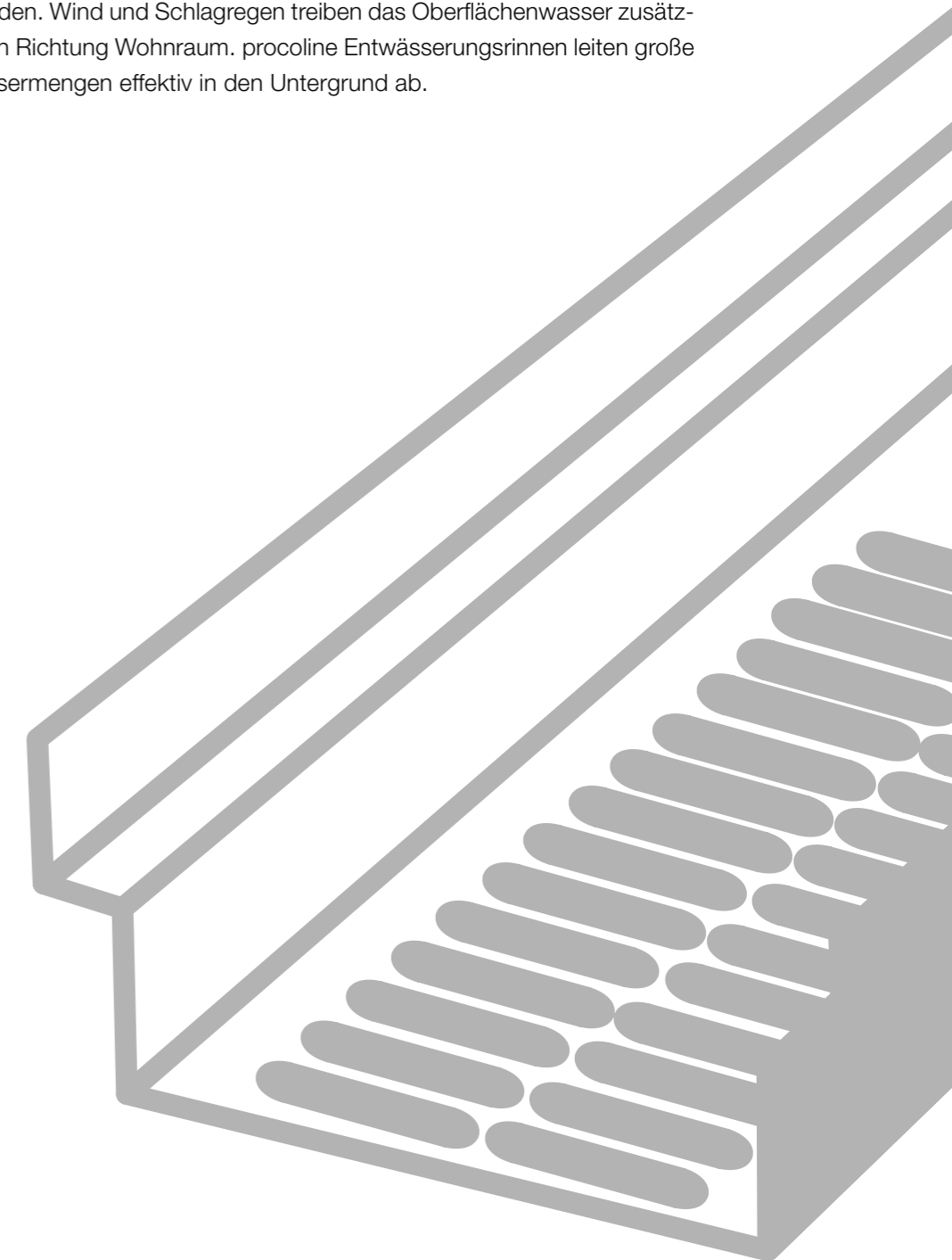
proform t

Individuell einsetzbares Winkel-Profil für Fliesenbelag im Dünnbettverfahren, erhältlich in den Höhen: 11, 13, 15 und 23 mm.

procoline

ENTWÄSSERUNGSRINNEN

Bei der Entwässerung sind Übergänge zwischen Außenbelägen und Innenräumen ein sensibler Bereich. An großen Fensterfronten kommt es bei starkem Regen schnell zum Wasserstau vor Türen, Fenstern und Wänden. Wind und Schlagregen treiben das Oberflächenwasser zusätzlich in Richtung Wohnraum. procoline Entwässerungsrinnen leiten große Wassermengen effektiv in den Untergrund ab.



procoline

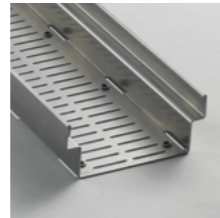
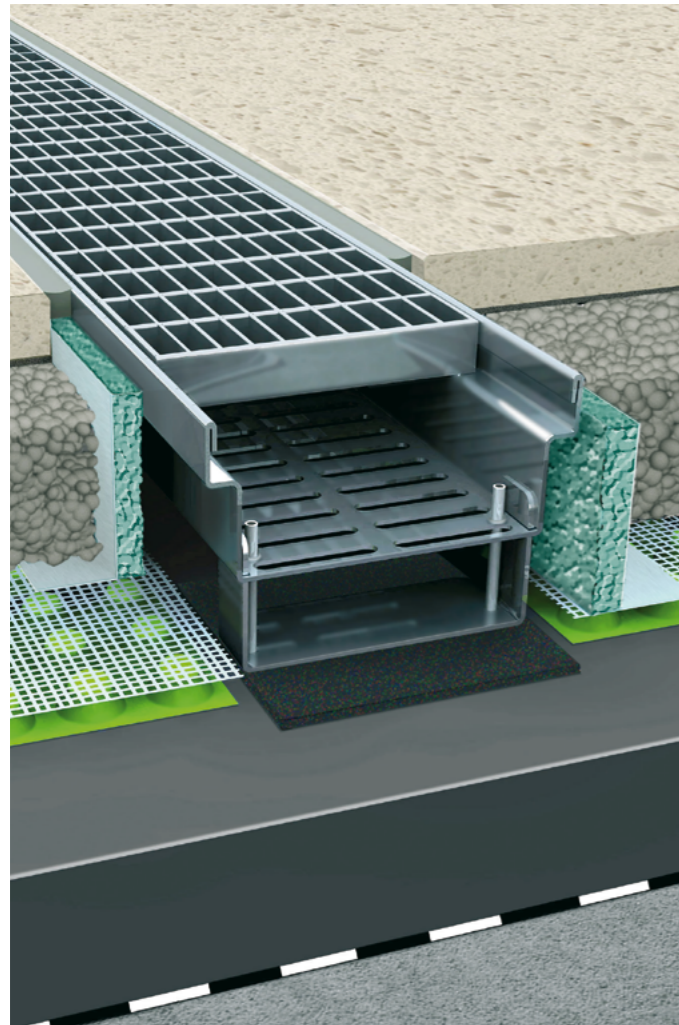


procoform

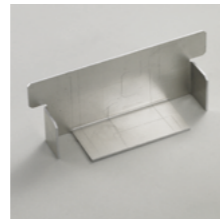
ENTWÄSSERUNGSRINNEN

Ob es um Fassadenentwässerung, Türanschlüsse oder das Ableiten von Wasser auf Terrassen geht: Mit procoline sind Sie immer gut beraten. Die aus hochwertigen, seewasserbeständigen Materialien gefertigten Rinnen passen sich praktisch allen Gegebenheiten an. Und auch optisch sind die procoline Entwässerungsrinnen etwas ganz Besonderes.

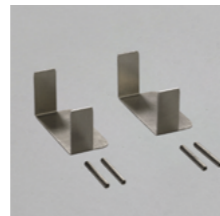
procoline ermöglicht eine schnelle und effektive Ableitung von sich anstauendem oder überspringendem Wasser. Hochwertige Materialien und eine stabile Geometrie sorgen dafür, dass procoline auch hohen Belastungen mühelos standhält.



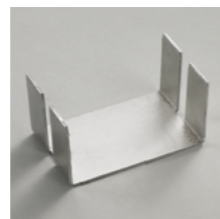
Rinnenkörper



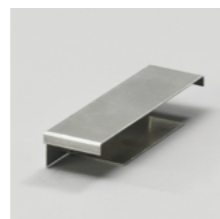
Bordwände



**Höhenverstell-
elemente**



Verbinder



Endkappe





Terassenbau

MIT PROSTILT & PROSTILTADVANCE 2.0





alferproline®

MEHR MÖGLICHKEITEN.

alferproline® GmbH

Kratzenburger Landstraße 11-15
Industriegebiet Hellerwald
56154 Boppard

☎ +49 6742 8016-0

© info@alferproline.de

www.alferproline.de