

alferproline®

TON
IN
TON
FARBEN
DIE
BERÜHREN



Emotion

Wenn Farbe und Form zu einer Einheit verschmelzen.

Die Emotion-Serie bringt Farbe in Form – und Struktur in jedes Detail. Die neue Linie überzeugt nicht nur optisch, sondern auch haptisch: Sieben neue pulverbeschichtete Sand- und Steintöne erweitern das Portfolio – perfekt abgestimmt auf aktuelle Fliesentrends. Ob sanftes Greige, tiefes Schwarz matt oder natürliche Steinfarben: Mit Emotion wird die Übergangszone zwischen Fliese und Raum zum Designelement.

Ton-in-Ton – mit Emotion setzen Sie Gestaltungsakzente, die sich sehen und fühlen lassen. Die widerstandsfähige Oberfläche und die hochwertige Verarbeitung sorgen für ein harmonisches Gesamtbild, das Design und Funktion perfekt verbindet. Erhältlich in Edelstahl und Aluminium – für anspruchsvolle Projekte mit Gespür für Nuancen.

Farben, die Räume vollenden.

Die neuen Töne der Emotion-Serie schaffen mehr als nur Übergänge – sie schaffen Atmosphäre. Sie greifen die Farbwelten moderner Fliesen auf und schaffen ein ruhiges, architektonisch durchdachtes Gesamtbild. Für Gestaltung, die sich einfügt – und dabei Eindruck hinterlässt.



STEIN WEISS



STEIN CREME



STEIN GREIGE



SAND BEIGE



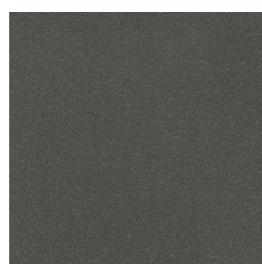
SAND GREIGE



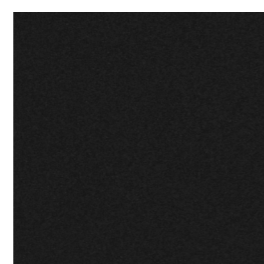
SAND GRAU



STEIN GRAU



STEIN GRAPHIT



SCHWARZ MATT



alferbasic

WINKEL-PROFILE

Klarer Abschluss. Klare Gestaltung.

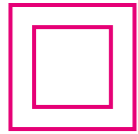
Die Profile der alferbasic-Serie sorgen für saubere Übergänge und schützen zuverlässig jede Kante. Dezent im Auftritt, stark in der Funktion: Für einen Abschluss, der sich sehen lassen kann.



Höhen: 6 mm, 8 mm, 10 mm, 11 mm
Länge: 2.500 mm
Material: Aluminium pulverbeschichtet
Farben: Stein weiss, Stein creme, Stein greige, Sand beige, Sand greige, Sand grau, Stein grau, Stein graphit, Schwarz matt



Farblich passende Eckstücke erhältlich



alferquad

QUADRAT-PROFILE



alfershelf

ECKABLAGEN

Design im Quadrat.

Klar. Gradlinig. Markant. Mit alferquad wird die Fliesenecke zur Bühne für modernes Design. Ob als Abschluss oder dezente Bordüre – das quadratische Profil setzt architektonische Akzente und fügt sich perfekt in jede minimalistische Gestaltung.

Style in jeder Ecke.

alfershelf bringt Ordnung mit Stil. Die hochwertigen Eckablagen aus rostfreiem Edelstahl machen Shampoo, Duschgel & Co. zum Blickfang. Drei Formen – Dreieck, Fünfeck oder Kreisbogen – eröffnen neue Möglichkeiten der Badgestaltung. Für Ecken, die sich harmonisch einfügen.



Höhen: 8 mm, 10 mm, 11 mm
Länge: 2.500 mm
Material: Aluminium pulverbeschichtet
Farben: Stein weiss, Stein creme, Stein greige, Sand beige, Sand greige, Sand grau, Stein grau, Stein graphit, Schwarz matt



Farblich passende Eckstücke erhältlich



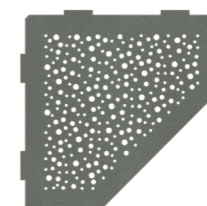
Rechteck
Streifen
Höhe x Breite:
110 x 282,5 mm



Dreieck
Streifen
Breite: 200 mm /
400 mm



Kreisbogen
Strahlen
Breite: 200 mm



Fünfeck
Bubble
Breite: 200 mm

Material: Edelstahl V2A
Farben: Stein weiss, Stein creme, Stein greige, Sand beige, Sand greige, Sand grau, Stein grau, Stein graphit, Schwarz matt





Design trifft Flexibilität.

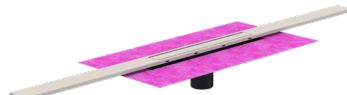
Duschrinnen aus hochwertigem Edelstahl – für maximale Designfreiheit bei minimaler Aufbauhöhe. alferline steht für formvollendete Entwässerung in bodengleichen Duschen. Technisch durchdacht. Optisch überzeugend. Kompromisslos funktional. Und unaufdringlich integriert.

Gutes Design ist eine Nische.

Mit der alferbox wird Stauraum zum Stilmittel. Die Einbaunischen aus Edelstahl setzen mit klarer Formensprache elegante Akzente. In verschiedenen Farben und Größen erhältlich, bieten sie kreative Freiheiten für individuelle Raumgestaltung. Für Design, das sich einfügt oder hervorhebt.



INOX
STAINLESS STEEL



Duschrinne

- Aufbauhöhen: Frei variierbar von 60 mm – 100 mm
- Länge: 1.200 mm; individuell kürzbar auf mind. 320 mm
- Fliesenhöhe: 0 – 30 mm
- Material: Edelstahl V2A
- Farben: Stein weiss, Stein creme, Stein greige, Sand beige, Sand greige, Sand grau, Stein grau, Stein graphit, Schwarz matt



Wandblende



Wandgefällekeil



Glas-Profil



Glasgefällekeile



Gefällekeile



INOX
STAINLESS STEEL



- Form: Schmale Sichtkante 2 mm - Höhe: 11 mm, 15 mm
Breite Sichtkante 10 mm - Höhe: 11 mm, 13 mm
- Breite: 150 mm, 300 mm, 600 mm
- Höhe: 300 mm
- Tiefe: 100 mm
- Material: Edelstahl V2A
- Farben: Stein greige, Schwarz matt



alferproline®

MEHR MÖGLICHKEITEN.

alferproline® GmbH

Kratzenburger Landstraße 11-15
Industriegebiet Hellerwald
56154 Boppard

☎ +49 6742 8016-0

📧 info@alferproline.de

www.alferproline.de

**FACHVERBAND
FLIESEN
UND NATURSTEIN**

im Zentralverband des Deutschen Baugewerbes

